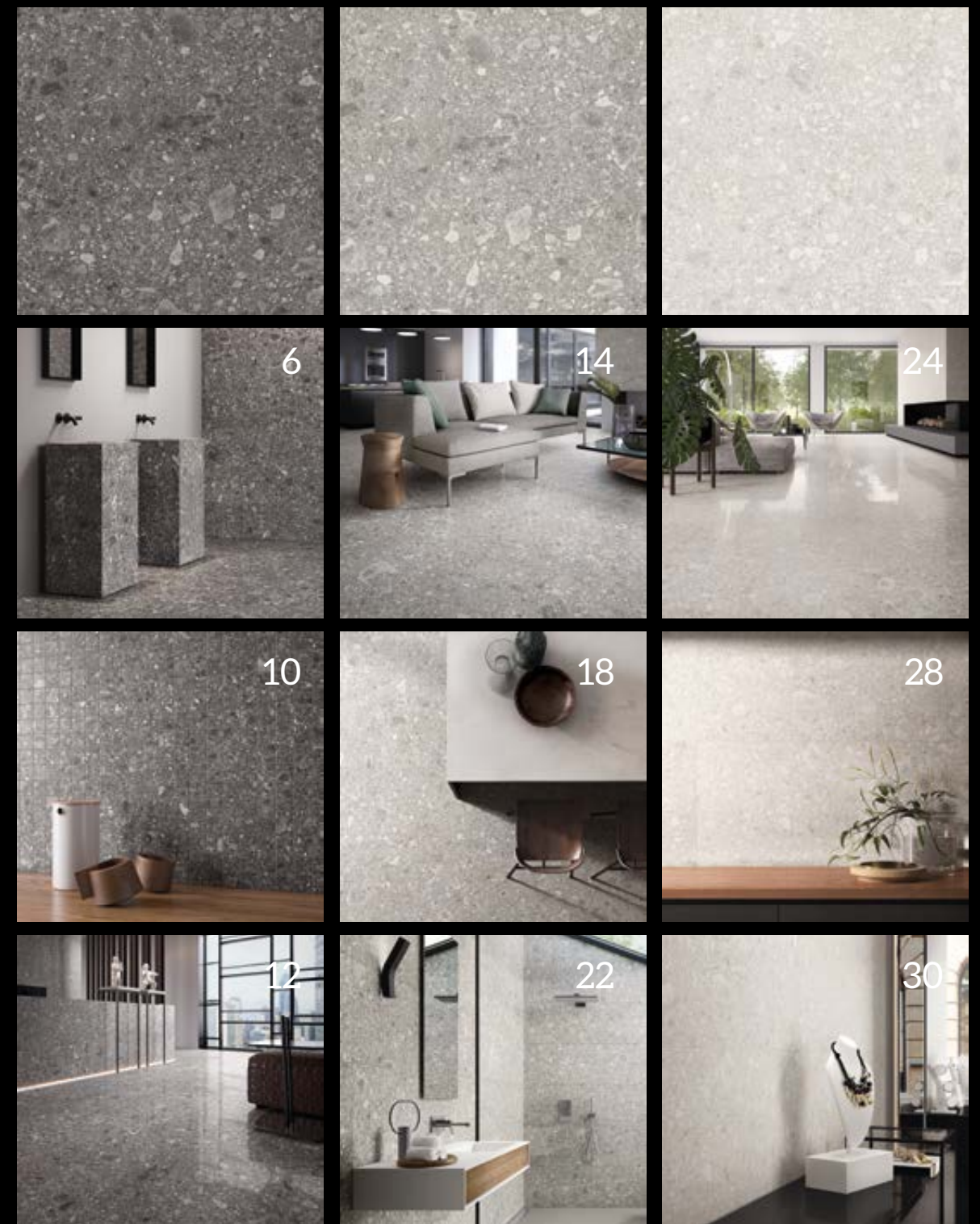


Lombarda





NERO

GRIGIO

BIANCO

lombarda

Funzione e armonia secondo natura.

Lombarda arricchisce l'architettura contemporanea con una collezione ispirata al ceppo di Gré, pietra simbolo dei palazzi milanesi del '900. L'estetica forte e carismatica delle superficie della Lombarda, conferma la vocazione tecnica di Ergon, e porta nella progettazione d'interni pubblici e privati uno stile ricco di significato e di prestigio.

Nel segno di un design esclusivo, la materia ceramica armonizza le forme dell'architettura.

Lombarda si sviluppa in tre colori, nella finitura lappata e naturale, ispirando nuovi percorsi progettuali, dove eleganza e funzionalità s'incontrano.

Functional and attractive, Nature's way.

Lombarda expands the potential of contemporary architecture with a collection inspired by Ceppo di Gré, the stone used for Milan's most iconic 20C buildings. With the striking, charismatic Lombarda, Ergon confirms its technical excellence and offers a style rich in meaning and prestige for the design of public and private interiors. The ceramic covering harmonises architectural forms to realise exclusive design projects. Lombarda is available in three colours, in semi-polished and natural finishes, and inspires new architectural approaches where elegance and practicality meet.

lombarda

90x90 35 ^{7/16} "x35 ^{7/16} "	
45x90 17 ^{11/16} "x35 ^{7/16} "	
30x60 11 ^{13/16} "x23 ^{5/8} "	60x60 23 ^{5/8} "x23 ^{5/8} "

SIZES



SURFACES

naturale
lappato

La fonction et l'harmonie d'après nature.

Lombarda magnifie l'architecture contemporaine avec une collection inspirée du Ceppo di Gré, une pierre fort utilisée dans les constructions milanaises du XXe siècle. Avec l'esthétique forte et charismatique de ses finitions, Lombarda affirme la vocation technique d'Ergon et dote les intérieurs publics et privés d'un style prestigieux et éloquent. Sous le signe d'un design exclusif, la matière céramique harmonise les formes de l'architecture.

Lombarda se décline en trois couleurs, en finition rodée et naturelle, promettant des nouveaux parcours conceptuels, où se rencontrent l'élégance et la fonctionnalité.

Funcionalidad y armonía como en la naturaleza.

Lombarda enriquece la arquitectura contemporánea con una colección inspirada en la piedra Ceppo di Gré, símbolo de los edificios milaneses del siglo XX. La estética recia y carismática de las superficies Lombarda confirma la vocación técnica de Ergon y aporta a la proyección de interiores públicos y privados un estilo lleno de significado y de prestigio. De acuerdo con un diseño exclusivo, la materia cerámica armoniza las formas de la arquitectura.

Lombarda se desarrolla en tres colores, en los acabados esmerilado y natural, inspirando nuevos caminos proyectivos en los que se alían la elegancia y la funcionalidad.

Natürliche Funktionalität und Harmonie.

Lombarda bereichert die moderne Architektur mit einer Kollektion, die vom Gestein Ceppo di Gré inspiriert ist, das die Mailänder Stadthäuser des 20. Jahrhunderts kennzeichnet. Die charakterstarke, charismatische Ästhetik der Kollektion Lombarda bestätigt die technische Ausrichtung von Ergon und verleiht privaten und öffentlichen Interieurs einen markanten, prestigereichen Stil. Im Zeichen eines exklusiven Designs bringt das keramische Material die architektonischen Formen in Einklang.

Lombarda ist in drei Farben in der Oberfläche geläpft und natürlich erhältlich. Die Kollektion inspiriert zu neuen Gestaltungskonzepten, in denen sich Eleganz und Funktionalität begegnen.

Функциональность и гармония в согласии с природой. Современная архитектура дополняется новой коллекцией Lombarda, источником вдохновения для которой стал характерный для зданий Милана XX века камень чеппо ди Гре. Сильное и выразительное оформление поверхности коллекции Lombarda подтверждает технологическое призвание Ergon и привносит в дизайн общественных и частных интерьеров выразительный и престижный стиль. Выражая эксклюзивный дизайн, керамический материал гармонично сливается с архитектурными формами.

Lombarda предлагает три цвета с шлифованной и натуральной отделкой и создает новый подход к проектам, в которых элегантность сочетается с функциональностью.

lombarda



NERO NAT. RETT. 60X60 (23^{5/8}" X 23^{5/8}")
NERO NAT. RETT. 30X60 (11^{13/16}" X 23^{5/8}")





10/11

NERO NAT. RETT. 60X60 (23^{5/8}"X23^{5/8}")
NERO NAT. RETT. 30X60 (11^{13/16}"X23^{5/8}")
MOSAICO 30X30 (11^{13/16}"X11^{13/16}")



lombarda / nero



NERO LAPP. RETT. 90X90 (35^{7/16}" X 35^{7/16}")
NERO NAT. RETT. 90X90 (35^{7/16}" X 35^{7/16}")
NERO NAT. RETT. 45X90 (17^{11/16}" X 35^{7/16}")



GRIGIO NAT. RETT. 90X90 (35^{7/16}" X 35^{7/16}")
GRIGIO NAT. RETT. 45X90 (17^{11/16}" X 35^{7/16}")

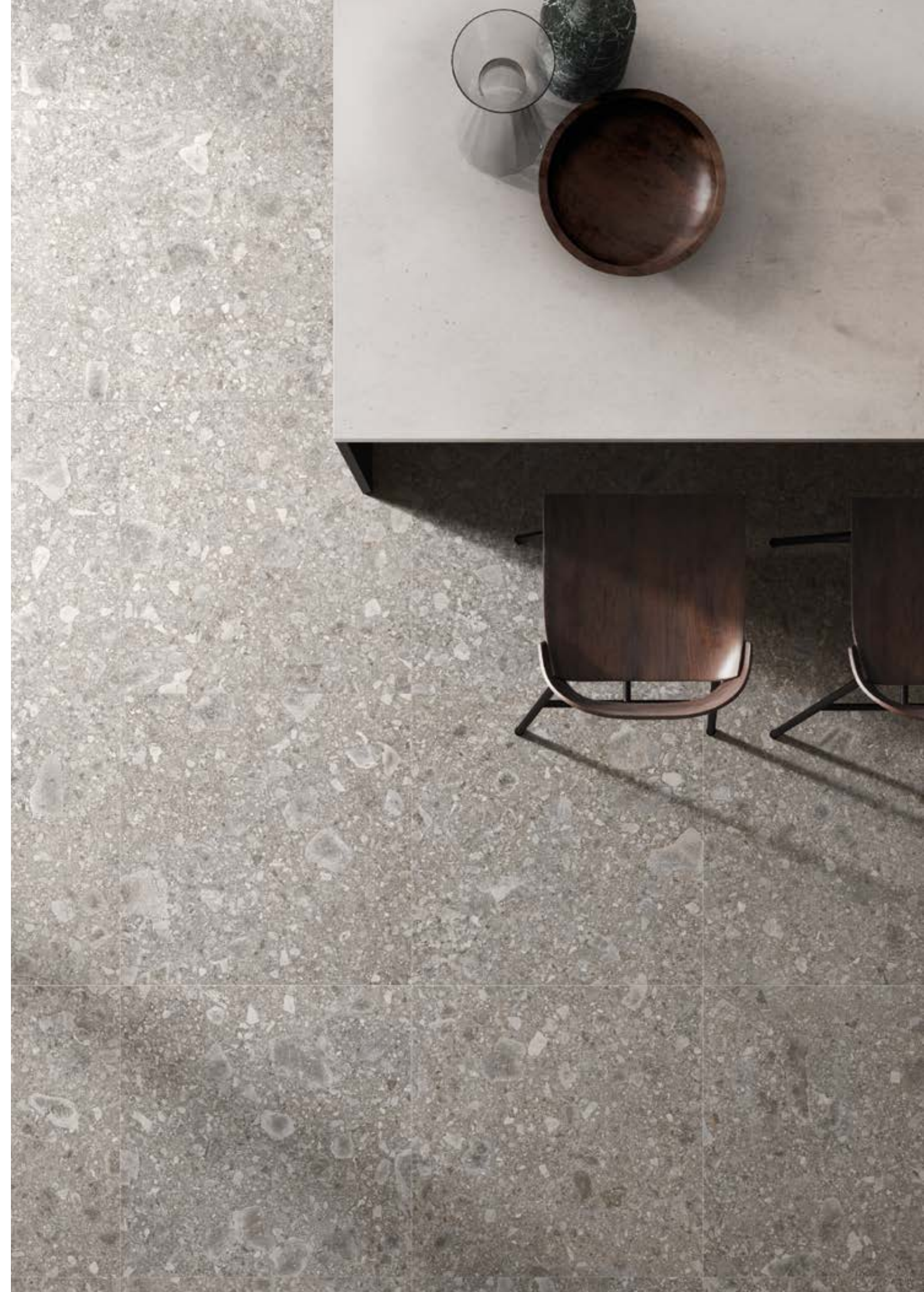






20/21

GRIGIO LAPP. RETT. 60X60 (23^{5/8}" X 23^{5/8}")
GRIGIO NAT. RETT. 30X60 (11^{13/16}" X 23^{5/8}")



22/23



GRIGIO NAT. RETT. 90X90 (35^{7/16}"X35^{7/16}")
GRIGIO NAT. RETT. 45X90 (17^{11/16}"X35^{7/16}")

lombarda / grigio

BIANCO LAPP. RETT. 90X90 (35^{7/16}" X 35^{7/16}")
BIANCO NAT. RETT. 30X60 (11^{13/16}" X 23^{5/8}")





28/29

BIANCO NAT. RETT. 45X90
(17^{11/16}" X 35^{7/16}")



lombarda / bianco





BIANCO NAT. RETT. 90X90
(35^{7/16}" X 35^{7/16}")

BIANCO NAT. RETT. 45X90
(17^{11/16}" X 35^{7/16}")







lombarda

20MM

Lombarda 20MM offre la possibilità di realizzare spazi esterni di grande valore estetico, senza rinunciare alle prestazioni tecniche.

Le caratteristiche specifiche di **Lombarda 20MM** permettono di integrare perfettamente il materiale con l'ambiente circostante, offrendo la possibilità di creare in modo semplice ed efficace camminamenti e percorsi outdoor.

L'alto spessore di **Lombarda 20MM** garantisce un'elevata resistenza rendendolo ideale negli ambienti interni ed esterni pubblici.

Lombarda 20MM è facile da posare su erba, su sabbia, su ghiaia.

La posa a colla su massetto permette di realizzare pavimentazioni carrabili industriali e commerciali. Ideale per rampe di accesso e garage.

Lombarda 20MM è l'ideale per la creazione di pavimenti sopraelevati.



Lombarda 20MM offers the chance to develop extremely aesthetically pleasing external spaces without compromising on technical expertise.

The specific qualities of **Lombarda 20MM** allow you to perfectly integrate the material in the surrounding environment, making it possible to create walkways and outdoor paths easily and effectively.

The thickness of **Lombarda 20MM** guarantees excellent resistance, making it ideal for use in both indoor and outdoor public spaces.

Lombarda 20MM is easy to lay on grass, sand and gravel.

By gluing it down to screed it is possible to create industrial and commercial paved driveways. Ideal for access ramps and garages.

Lombarda 20MM is ideal for the creation of cavity floors.

Lombarda 20MM offre la possibilità di réaliser des espaces extérieurs d'une grande valeur esthétique, sans toutefois renoncer aux prestations techniques.

Les caractéristiques spécifiques de **Lombarda 20MM** permettent d'intégrer parfaitement le matériau à l'environnement ambiant, offrant la possibilité de créer simplement et efficacement des parcours faciles à nettoyer.

L'épaisseur de **Lombarda 20MM** garantit une résistance élevée aux charges et aux sollicitations, la rendant idéale pour l'intérieur et l'extérieur des espaces publics.

Lombarda 20MM est facile à poser sur l'herbe, le sable et le gravier.

Une fois collé sur chape, le produit permet de réaliser des sols carrossables pour des espaces industriels et commerciaux. Idéal pour rampes d'accès et garages.

Lombarda 20MM est idéale pour la création de planchers surélevés.



Lombarda 20MM bietet eine wertige Optik und ausgezeichnete Leistungsmerkmale und ist die ideale Lösung für die Gestaltung von Außenbereichen.

Die spezifischen Eigenschaften von **Lombarda 20MM** gestatten eine perfekte Einbindung des Materials in den räumlichen Kontext und die einfache Gestaltung von Geh- und Fahrwegen im Außenbereich.

Die hohe Fliesenstärke von **Lombarda 20MM** gewährleistet eine ausgezeichnete Robustheit. Damit erweist sich die Kollektion als ideal für öffentliche Innen- und Außenbereiche.

Lombarda 20MM lässt sich problemlos auf Gras, Sand und Kies verlegen. Für befahrbare industrielle und gewerbliche Bodenbeläge empfiehlt sich die Verbundverlegung auf Estrich. Ideal für Zufahrten und Garagen.

Lombarda 20MM ist die perfekte Lösung für Doppelböden.

Lombarda 20MM ofrece la posibilidad de revestir espacios exteriores de modo estéticamente muy agradable sin por ello tener que renunciar a unas magníficas prestaciones técnicas.

Las características específicas de **Lombarda 20MM** permiten integrar perfectamente el material en el entorno, brindando la posibilidad de crear de manera sencilla y eficaz caminitos y carriles al aire libre.

El elevado grosor de **Lombarda 20MM** garantiza una considerable resistencia, hecho por el que este tipo de material resulta de lo más idóneo para ámbitos públicos, tanto interiores como exteriores.

Lombarda 20MM se puede colocar fácilmente sobre superficies tan diversas como la hierba, la arena y la grava. Colocado con cola sobre la capa de relleno, permite realizar pavimentaciones transitables industriales y comerciales. Ideal para rampas de acceso y garajes.

Lombarda 20MM es un material de lo más idóneo para la creación de pavimentos sobreelevados.

С помощью представленной в коллекции **Lombarda 20MM** можно обустроить открытые площадки, придавая им высокую эстетическую ценность и не поступаясь какими-либо техническими характеристиками.

Благодаря особым свойствам представленная в коллекции **Lombarda 20MM** гармонирует с окружающей средой. С ее помощью можно легко проложить надежные дорожки и переходы вне помещений.

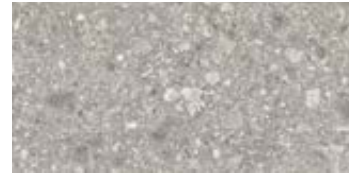
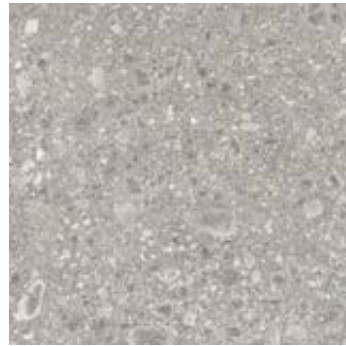
Представленная в коллекции **Lombarda 20MM** отличается высокой прочностью, а потому идеально подходит для обустройства помещений общественных зданий и прилегающих территорий.

Представленная в коллекции **Lombarda 20MM** легко укладывается на траву, песок и щебень. Укладка на клей поверх стяжки позволяет обустроить территорию для проезда на промышленных и коммерческих предприятиях. Идеально подходит для наклонных въездов и гаражей.

Представленная в коллекции **Lombarda 20MM** идеально подходит для монтажа фальшполов.

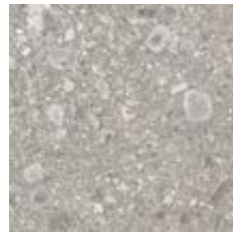


GRIGIO



90x90 (35^{7/16}"x35^{7/16}")
E06P GRIGIO NAT. RETT. ● 91
E076 GRIGIO LAPP. RETT. ● 98

45x90 (17^{11/16}"x35^{7/16}")
E06K GRIGIO NAT. RETT. ● 77
E071 GRIGIO LAPP. RETT. ● 87



60x120 (23^{5/8}"x47^{1/4}")
E069 GRIGIO NAT. RETT. ● 89

60x60 (23^{5/8}"x23^{5/8}")
E06F GRIGIO NAT. RETT. ● 73
E06X GRIGIO LAPP. RETT. ● 83

30x60 (11^{13/16}"x23^{5/8}")
E06A GRIGIO NAT. RETT. ● 66
E06T GRIGIO LAPP. RETT. ● 74

Mosaico 5x5*



30x30 (11^{13/16}"x11^{13/16}")
E0JZ GRIGIO NAT. ● 131
E0K3 GRIGIO LAPP. ● 134

Listelli sfalsati*



30x60 (11^{13/16}"x23^{5/8}")
EDH9 GRIGIO NAT. ● 113
EDHE GRIGIO LAPP. ● 118

* Su rete in fibra
 On fibre mesh backing
 Sur filet en fibre de verre
 Auf Glasfasernetz
 Sobre malla de fibra
 На волоконной сетке

20MM

20MM

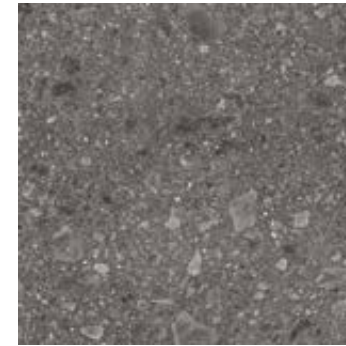


40x120 (15^{3/4}"x47^{1/4}")
E06E GRIGIO NAT. RETT. ● 118

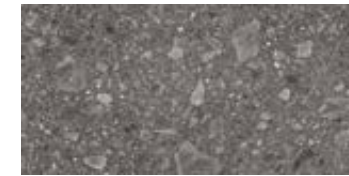


60x60 (23^{5/8}"x23^{5/8}")
E06C GRIGIO NAT. RETT. ● 97

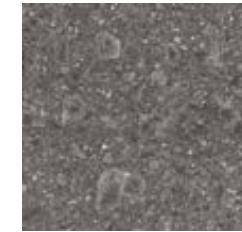
NERO



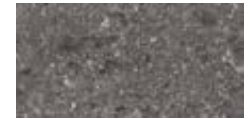
90x90 (35^{7/16}"x35^{7/16}")
E06Q NERO NAT. RETT. ● 91
E077 NERO LAPP. RETT. ● 98



45x90 (17^{11/16}"x35^{7/16}")
E06L NERO NAT. RETT. ● 77
E072 NERO LAPP. RETT. ● 87



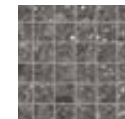
60x60 (23^{5/8}"x23^{5/8}")
E06G NERO NAT. RETT. ● 73
E06Y NERO LAPP. RETT. ● 83



30x60 (11^{13/16}"x23^{5/8}")
E06C NERO NAT. RETT. ● 66
E06U NERO LAPP. RETT. ● 74

Mosaico 5x5*

Tessera - Chip 4,8x4,8 (1^{7/8}"x1^{7/8}")



30x30 (11^{13/16}"x11^{13/16}")
E0K0 NERO NAT. ● 131
E0K4 NERO LAPP. ● 134

Listelli sfalsati*



30x60 (11^{13/16}"x23^{5/8}")
EDHA NERO NAT. ● 113
EDHF NERO LAPP. ● 118

* Su rete in fibra
 On fibre mesh backing
 Sur filet en fibre de verre
 Auf Glasfasernetz
 Sobre malla de fibra
 На волоконной сетке

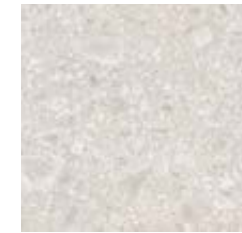
BIANCO



90x90 (35^{7/16}"x35^{7/16}")
E06N BIANCO NAT. RETT. ● 91
E075 BIANCO LAPP. RETT. ● 98



45x90 (17^{11/16}"x35^{7/16}")
E06J BIANCO NAT. RETT. ● 87
E070 BIANCO LAPP. RETT. ● 77



60x60 (23^{5/8}"x23^{5/8}")
E06E BIANCO NAT. RETT. ● 73
E06W BIANCO LAPP. RETT. ● 83



30x60 (11^{13/16}"x23^{5/8}")
E069 BIANCO NAT. RETT. ● 66
E06S BIANCO LAPP. RETT. ● 74

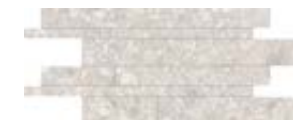
Mosaico 5x5*

Tessera - Chip 4,8x4,8 (1^{7/8}"x1^{7/8}")



30x30 (11^{13/16}"x11^{13/16}")
E0JY BIANCO NAT. ● 131
E0K2 BIANCO LAPP. ● 134

Listelli sfalsati*

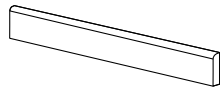


30x60 (11^{13/16}"x23^{5/8}")
EDH8 BIANCO NAT. ● 113
EDHD BIANCO LAPP. ● 118

* Su rete in fibra
 On fibre mesh backing
 Sur filet en fibre de verre
 Auf Glasfasernetz
 Sobre malla de fibra
 На волоконной сетке

PEZZI SPECIALI

TRIMS
PIECES SPECIALES
FORMTEILE
PIEZAS ESPECIALES
СПЕЦИАЛЬНЫЕ ИЗДЕЛИЯ



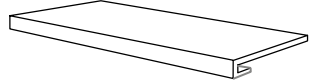
BATTISCOPA - SKIRTING
7,5x60 (2^{15/16}x23^{5/8})

Pcs. Box 15 - Ml. x Box 9

EOHX NERO NAT. RETT. ● 16

EOHW GRIGIO NAT. RETT. ● 16

EOHV BIANCO NAT. RETT. ● 16



GRADONE - STEP
33x60x3,2x3,2 (12^{15/16}x23^{5/8}x1^{1/4}x1^{1/4})

Pcs. Box 4 - Ml. x Box 2,40

EOJ9 NERO NAT. RETT. ● 89

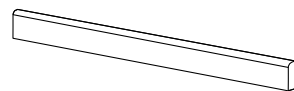
EOJ8 GRIGIO NAT. RETT. ● 89

EOJ7 BIANCO NAT. RETT. ● 89

EOJE NERO LAPP. RETT. ● 95

EOJD GRIGIO LAPP. RETT. ● 95

EOJC BIANCO LAPP. RETT. ● 95



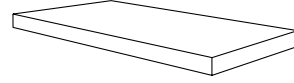
BATTISCOPA - SKIRTING
4,6x90 (1^{3/16}x35^{7/16})

Pcs. Box 8 - Ml. x Box 7,20

EOJ1 NERO NAT. RETT. ● 23

EOJ0 GRIGIO NAT. RETT. ● 23

EOHZ BIANCO NAT. RETT. ● 23



ANGOLARE DX / SX - CORNER TILE DX / SX
33x60x3,2x3,2 (12^{15/16}x23^{5/8}x1^{1/4}x1^{1/4})

Pcs. Box 2 - Ml. x Box 1,20

EOJ1 / EOJN NERO NAT. RETT. ● 129

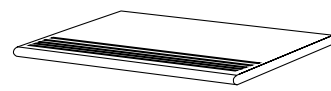
EOJH / EOJM GRIGIO NAT. RETT. ● 129

EOJG / EOJL BIANCO NAT. RETT. ● 129

EOJS / EOJW NERO LAPP. RETT. ● 133

EOJR / EOJV GRIGIO LAPP. RETT. ● 133

EOJQ / EOJU BIANCO LAPP. RETT. ● 133



GRADINO - STAIR TREAD
33x60 (12^{15/16}x23^{5/8})

Pcs. Box 4 - Ml. x Box 2,40

EOJ5 NERO NAT. RETT. ● 56

EOJ4 GRIGIO NAT. RETT. ● 56

EOJ3 BIANCO NAT. RETT. ● 56

20MM

PEZZI SPECIALI

TRIMS
PIECES SPECIALES
FORMTEILE
PIEZAS ESPECIALES
СПЕЦИАЛЬНЫЕ ИЗДЕЛИЯ



GRADONE STEP
33x60x5 - 11^{13/16}x23^{5/8}x1^{15/16}

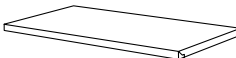
Pcs. Box 2 - ML x Box 1,20

EG8Q GRIGIO NAT. RETT. ● 99

33x120x5 - 12^{15/16}x47^{1/4}x1^{15/16}

Pcs. Box 1 - Ml. x Box 1,20

EG8S GRIGIO NAT. RETT. ● 139



TERMINALE ENDINGPIECE
33x60x2,5 - 12^{15/16}x23^{5/8}x1^{15/16}

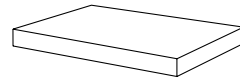
Pcs. Box 2 - ML x Box 1,20

EG92 GRIGIO NAT. RETT. ● 99

33x120x2,5 - 12^{15/16}x47^{1/4}x1^{15/16}

Pcs. Box 1 - Ml. x Box 1,20

EG94 GRIGIO NAT. RETT. ● 139



ANGOLARE DX / SX CORNER TILE DX / SX
33x60x5 - 11^{13/16}x23^{5/8}x1^{15/16}

Pcs. Box 2 - ML x Box 1,20

EG8U / EG8Y GRIGIO NAT. RETT. ● 129

33x120x5 - 12^{15/16}x47^{1/4}x1^{15/16}

Pcs. Box 1 - Ml. x Box 1,20

EG8W / EG90 GRIGIO NAT. RETT. ● 146



ANGOLO TERMINALE DX / SX ENDINGPIECE CORNER DX / SX
33x60x2,5 - 12^{15/16}x23^{5/8}x1^{15/16}

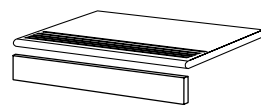
Pcs. Box 2 - ML x Box 1,20

EG96 / EG9A GRIGIO NAT. RETT. ● 129

33x120x2,5 - 12^{15/16}x47^{1/4}x1^{15/16}

Pcs. Box 1 - Ml. x Box 1,20

EG98 / EG9D GRIGIO NAT. RETT. ● 146



GRADINO - STAIR TREAD
33x60 - 11^{13/16}x23^{5/8}

Pcs. Box 2 - ML x Box 1,20

EG8G GRIGIO NAT. RETT. ● 86

ALZATA - RISER

16,5x60 - 6^{1/2}x23^{5/8}

Pcs. Box 2 - ML x Box 1,20

EG8L GRIGIO NAT. RETT. ● 35

GRADINO - STAIR TREAD

33x120 - 12^{15/16}x47^{1/4}

Pcs. Box 1 - Ml. x Box 1,20

EG8J GRIGIO NAT. RETT. ● 137

ALZATA - RISER

16,5x120 - 6^{1/2}x47^{1/4}

Pcs. Box 1 - Ml. x Box 1,20

EG8N GRIGIO NAT. RETT. ● 58

Dry - Pressed Ceramic Tiles ISO 13006 Annex G - UNI EN 14411 Annex G - Bla UGL

CARATTERISTICHE TECNICHE Technical Features - Caracteristiques Techniquesa - Technische Eigenschaften Technische Eigenschaften - Caracteristicas Tecnicas - Технические Характеристики		NORMA Standard - Norme Norm - Norma - Норма	VALORI Value - Valeur Vorgabe - Valor - Средние		
	PLANARITÀ Flatness Planéité Ebenfächigkeit Planaridad Плоскостность	UNI EN ISO 10545/2	± 0,26% / ± 1,5 mm		
		ASTM C485 CALIBRATED ± 0,75% (MAX ± 0,09 in)	-		
		ASTM C485 RECTIFIED ± 0,40% (MAX ± 0,05 IN-SIZE ≤ 60 cm) (MAX ± 0,07 IN-SIZE > 60 cm)	± 0,25%		
	ASSORBIMENTO D'ACQUA (VALORE MEDIO IN %) Water absorption (Average value expressed in %) - Absorption d'eau (Valeur moyenne en %) Wasseraufnahme (Durchschnittswert in %) - Absorción de agua (Valor medio en %) Поглощение воды	UNI EN ISO 10545/3 ≤ 0,5 %	CONFORME		
		ASTM C373	COMPLIANT		
	RESISTENZA ALLA FLESSIONE Modulus of rupture - Resistance a la flexion - Biegefestigkeit Resistencia a la flexion - Прочность на изгиб	SPESSORE	10 mm	20MM	
		UNI EN ISO 10545/4	≥ 50 N/mm ²	≥ 50 N/mm ²	
	FORZA DI ROTTURA Breaking strength - Résistance à la rupture - Bruchlast - Resistencia a la rotura - Разрывное усилие	UNI EN ISO 10545/4	≥ 2000 N	≥ 4000 N	
		ASTM C648	250 Lbs	700 Lbs	
	RESISTENZA AL GELO Frost resistance - Résistance au gel - Frostbeständigkeit Resistencia a las heladas - Морозостойкость	UNI EN ISO 10545/12	CONFORME		
		ASTM C1026	UNAFFECTED		
	RESISTENZA CHIMICA AD ALTE E BASSE CONCENTRAZIONI DI ACIDI E BASI Chemical resistance to high and low acid and basic concentrations Résistance chimique aux hautes et basses concentrations d'acides et de bases Chemikalienfestigkeit bei hohen und niedrigen Konzentrationen von Säuren und Basen Resistencia química con concentraciones altas y bajas de ácidos y bases Химическая стойкость к высоким и низким концентрациям кислот и щелочей	UNI EN ISO 10545/13	UA - ULA - UHA		
		ASTM C-650	UNAFFECTED		
	RESISTENZA ALLE MACCHIE Stain resistance - Résistance aux taches - Fleckenbeständigkeit Resistencia a las manchas - Стойкость к образованию пятен	UNI EN ISO 10545/14	5		
		CTI 81-7D	NO EVIDENT VARIATION		
	COEFFICIENTE DI ATTRITO Slip resistance Coefficient de glissement Rutschfestigkeit Barfußbereich Coeficiente de atrito medio Коэффициент трения	DIN 51130	NAT. R10	LAPP. -	20MM R11
		DIN 51097	B (A+B)	-	C (A+B+C)
		ANSI A 137.1- 2012 DCOF (Section 9.6)	WET ≥ 0,42	-	WET ≥ 0,42
		B.C.R.A.	≥ 0,40	-	≥ 0,40
		AS 4586: 2013 Slip resistance classification of new pedestrian surface materials	P2	-	P3
		BS 7976-2: 2002 Pendulum testers	25-35 Moderate Slip Potential	-	> 36 Low Slip Potential
		ENV 12633-2006 Method of determination of unpolished and polished slip/skid resistance value	1	-	3

Per maggiori chiarimenti sui dati tecnici e sulla garanzia consultare il catalogo generale in vigore. - For further information on technical specifications, please consult our up-dated general catalogue. - Pour toutes informations supplémentaires sur les données techniques et sur les garanties, veuillez consulter le catalogue general en vigueur. - Für weitere Informationen über technische Daten und Garantie beziehen sie sich bitte auf den aktuellen Gesamtkatalog. - Para ulteriores informaciones sobre los datos técnicos y la garantía, vease el catalogo general en vigor. - Более подробную информацию о технических данных и гарантии смотрите в действующем сводном катал.



Formato Size Format Format Tamaño Формат cm	Spessore Thickness Épaisseur Stärke Espesor Толщина mm	Pz. x Mq. Pieces x Sqm Pcs / M ²	Pz. x Scat. Pieces x Box Pcs / Bte	Mq. x Scat. Sqm x Box M ² / Bte	Peso x Scat. Weight x Box Poids / Bte Gewicht x Krt. Peso x Caja Вес x Кор. Kg	Scat. x Pal. Boxes x Pal. Bte / Pal. Krt. x Pal. Cajas x Pal. Кор. x Подд.	Mq. x Pal. Sqm x Pal. M ² / Pal. Qm x Pal. Mc. x Pal. Кв.М x Подд.	Peso x Pal. Weight x Pal. Poids x Pal. Gewicht x Pal. Peso x Pal. Вес x Подд. Kg
60x120 Naturale	10	1,39	2	1,440	33,17	36	51,84	1194
60x60 Nat./Lapp.	10	2,78	3	1,080	24,29	40	43,20	972
30x60 Nat./Lapp.	10	5,56	6	1,080	24,45	40	43,20	978
90x90 Nat./Lapp.	10	1,23	2	1,620	36,82	24	38,88	884
45x90 Nat./Lapp.	10	2,47	3	1,215	27,85	32	38,88	891
40x120 Naturale	20	2,08	1	0,480	22,46	48	23,04	1078
60x60 Naturale	20	2,78	2	0,720	34,22	32	23,04	1095
30x30 Mosaico Nat./Lapp.	10	11,11	5	0,450	10,90	60	27,00	654
30x60 List. sfalsati Nat./Lapp.	10	5,56	4	0,720	18,25	30	21,60	548

lombarda



Ergon is a brand of Emilceramica S.r.l. a socio unico	Sede Commerciale/ Amministrativa
emilgroup.it/ergon emilgroup.it	Via Ghiarola Nuova, 29 - 41042 Fiorano Modenese (Mo) - Italy T 0536 835111 - info@emilceramicagroup.it F (Italy) +39 0536 835958 - (Export) +39 0536 835490