

14oraitaliana®

Superfici
senza
limiti
Surfaces
without
limits

ac
qua
for
te

Tribute to
Giorgio Morandi
50th 
Anniversary

“Segni incisi...”

che raccontano il presente e lo spazio vitale, intimo e globale.”

“Engraved signs that tell the story of the present, that of the vital, intimate and global space”

ac qua for te

14oraitaliana

celebra il 50esimo anno dalla scomparsa di Giorgio Morandi presentando la nuova collezione dedicata alle incisioni del Maestro e offrendo una nuova lettura del segno grafico inciso riportandolo su una superficie diversa, il gres porcellanato. 14oraitaliana, ancora una volta, lega i suoi progetti all'Arte e alla sua fruizione. Da uonuon a pennelli, da forma14 ad acquaforte, l'arte entra nell'abitare non più circoscritta in una cornice, ma come superficie su cui interpretare il quotidiano, senza limiti.

I due designers siciliani M.Barbini e G.Salerno, seguendo le prime fasi del processo tecnico/creativo dell'incisione calcografica, si sono ispirati alle incisioni del Maestro e, alla sua maniera, hanno inciso una natura morta che rappresenta gli oggetti che si trovano nel loro atelier: un vaso di forma14, un alambicco, una bottiglia d'olio, una latta di vernice, ecc., tutti oggetti che appartengono al loro quotidiano, creando una

nuova matrice poi tradotta, ritagliandola, in nove retini serigrafici per la stampa su gres porcellanato. Segni incisi che raccontano il presente e lo spazio vitale, intimo e globale.

14oraitaliana commemorates the 50th anniversary of Giorgio Morandi's death, by presenting a collection dedicated to the Maestro's engraving, offering a new interpretation of the engraved graphic design on a different surface; gres porcelain. Once again, 14oraitaliana has united the world of art and its use. From UONUON to iPennelli, from Forma 14 to acquaforte, art is no longer constrained to a framed painting, instead it is interpreted on everyday living surfaces, without limits. The two Sicilian designers M.Barbini and G.Salerno, were inspired by the Maestro's method of etching and then using a chalcographic technique to create the design. They utilized still art in order to represent the objects in the atelier: a vase from Forma 14, a still, a bottle of oil, a tin of paint, etc, all objects which form part of their daily lives. Creating a new array, then translated, by cropping in nine screens in order to do silk-screen printing on gres porcelain tiles. Engraved signs that tell the present and the living space, intimate and global.



A sinistra e sopra, alcune incisioni di Morandi, a cui i due designers si sono ispirati per lo studio del segno e della maniera.

On the left and up, a few of Morandi's engraving, where the two designers were inspired by the study of the sign and of the method.



Una delle composizioni per natura morta all'interno dell'atelier del maestro Giorgio Morandi. One of the still life compositions within the atelier of the master Giorgio Morandi.



Composizione fatta con alcuni oggetti presenti nell'atelier dei due designers. Composition made with some objects present in the atelier of the two designers.



“Nove porzioni per raccontare il segno...in Mix”
 “Nine pieces which create the design...in Mix”

Dall’incisione (acquaforte) sono state “ritagliate” nove porzioni. Ognuna di esse è diventata un decoro a se stante, che assume valore funzionale ed estetico se miscelato con gli altri.

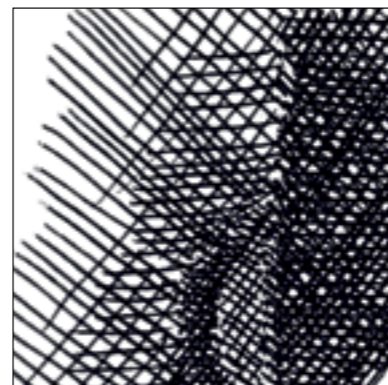
acquaforte nella sua essenza è un progetto “random” che permette di rendere sempre diversa ogni composizione. Non esiste modularità. Non esiste un disegno imposto/limitato. Esiste la casualità. In ogni confezione non sarà imposto un decoro specifico, nè sarà possibile sceglierlo.

Esiste solo ed esclusivamente la fantasia e l’immaginazione di chi desidera progettare e “raccontare” il proprio vissuto con questo progetto, senza limiti.

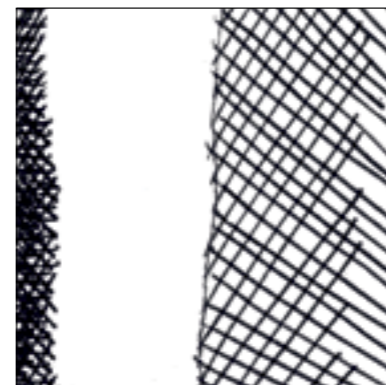
Dall’incisione (acquaforte) sono state “ritagliate” nove porzioni. Ognuna di esse è diventata un decoro a se stante, che assume valore funzionale ed estetico se miscelato con gli altri.

acquaforte nella sua essenza è un progetto “random” che permette di rendere sempre diversa ogni composizione. Non esiste modularità. Non esiste un disegno imposto/limitato. Esiste la casualità. In ogni confezione non sarà imposto un decoro specifico, nè sarà possibile sceglierlo.

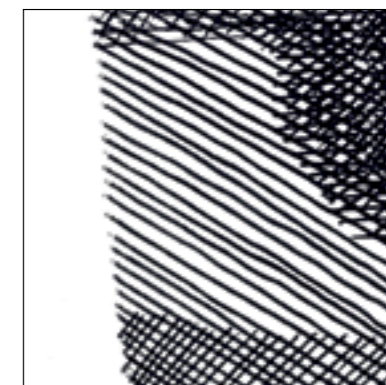
Esiste solo ed esclusivamente la fantasia e l’immaginazione di chi desidera progettare e “raccontare” il proprio vissuto con questo progetto, senza limiti.



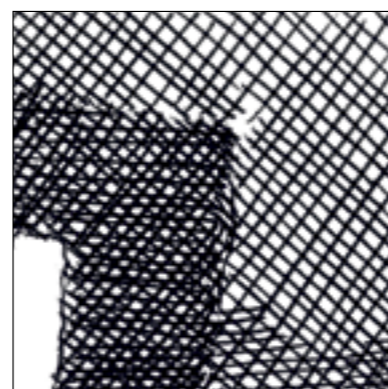
01



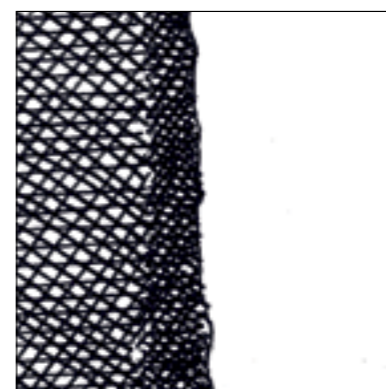
02



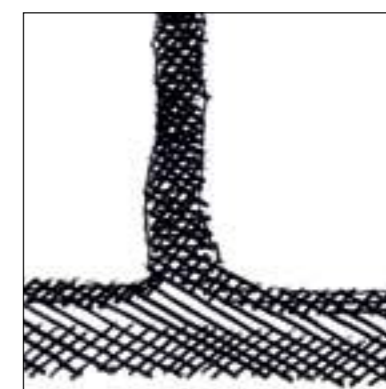
03



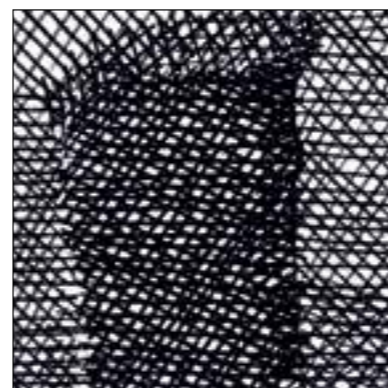
04



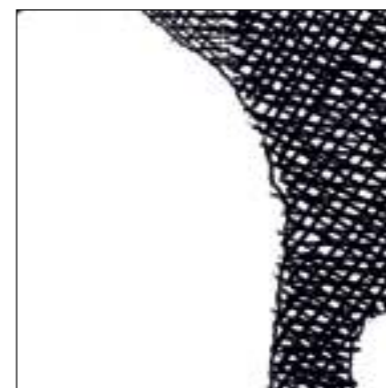
05



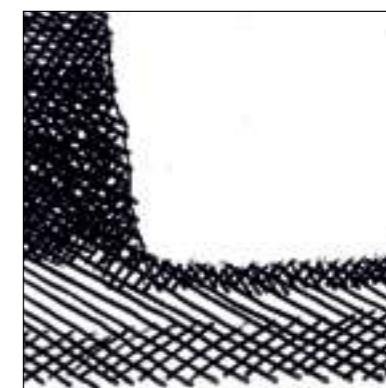
06



07



08



09

14oraitaliana®



**ac
qua
for
te**

Avendo scelto “pennelli” come fondo/decoro per “acquaforte”, legando i due progetti anche dal punto di vista funzionale oltre a quello concettuale, abbiamo giocato con i sei colori di “pennelli” dando ai segni di “acquaforte” l’identica cromaticità e scegliendo le combinazioni fondo/decoro esteticamente più efficace in maniera tale da non far primeggiare uno o l’altro progetto. Infatti entrambe costituiscono la “summa” di una ricerca storica, estetica, artistica e progettuale made in italy.

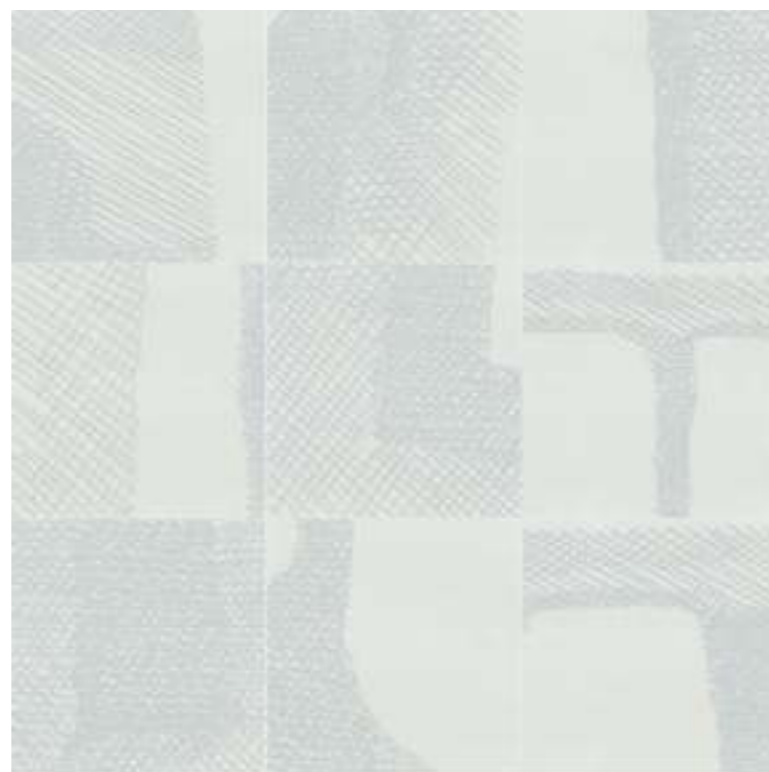
Avendo scelto “pennelli” come fondo/decoro per “acquaforte”, legando i due progetti anche dal punto di vista funzionale oltre a quello concettuale, abbiamo giocato con i sei colori di “pennelli” dando ai segni di “acquaforte” l’identica cromaticità e scegliendo le combinazioni fondo/decoro esteticamente più efficace in maniera tale da non far primeggiare uno o l’altro progetto. Infatti entrambe costituiscono la “summa” di una ricerca storica, estetica, artistica e progettuale made in italy.

“il colore: una questione di Equilibrio”

“colour: it is a question of Balance”



fondo corda, decoro caffè



fondo lino, decoro cenere



fondo cemento, decoro lino



fondo caffè, decoro fango



fondo fango, decoro caffè



fondo cenere, decoro lino

14oraitaliana®

ac
qua
for
te

**“il colore: una questione di Equilibrio” ..
...Che rimane anche nel Blend**
Colour: it is a question of balance.... Which remains in
the Blend

14braitaliana®

ac
qua
for
te



14oraitaliana®

ac
qua
for
te





14oraitaliana®