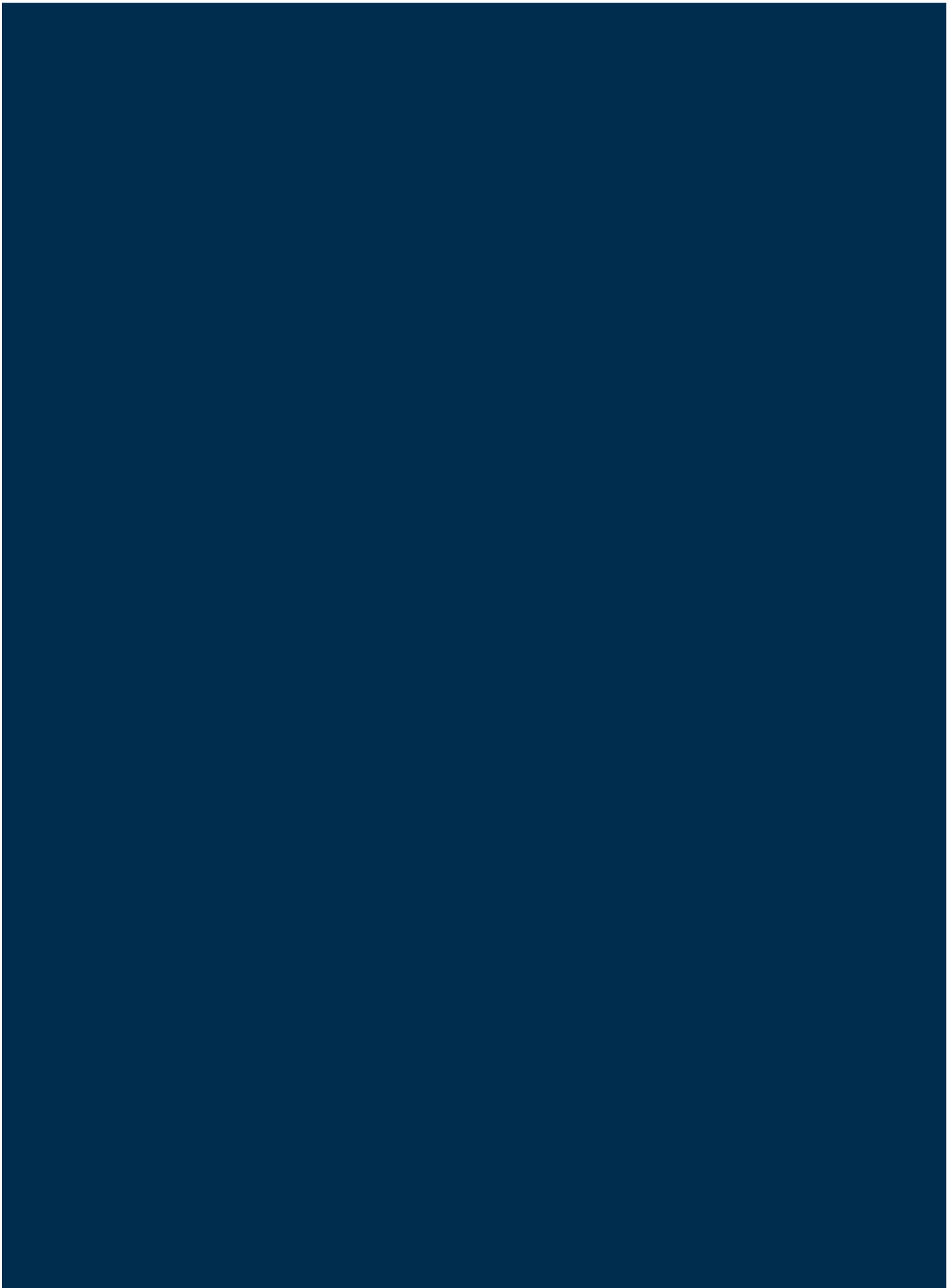


MOONLIGHT



CERIM

MADE IN FLORIM



MOONLIGHT

CERIM

MADE IN FLORIM

SEGUIRE I CAMBIAMENTI DELLE EMOZIONI ABBINANDO AD ESSE UN COLORE CAPACE DI INFLUENZARE, DI RIFLESSO, IL NOSTRO STATO D'ANIMO. IL PENSIERO SCATURISCE SPONTANEAMENTE DI NOTTE, MOMENTO PERSONALE DI RACCOLTA DI IDEE E SENSAZIONI ENFATIZZATE DA CERIM CON MOONLIGHT: UN CALEIDOSCOPIO DI COLORI E DECORAZIONI CHE RACCHIUDE LA PERCEZIONE DELL'INFORMALITÀ DEL LEGNO E LA LUCENTEZZA DEL CHIARO DI LUNA.

WE CAN KEEP PACE WITH OUR CHANGING EMOTIONS BY COMBINING THEM WITH A COLOUR THAT CAN INFLUENCE AND REFLECT OUR STATE OF MIND. THOUGHTS ARISE SPONTANEOUSLY AT NIGHT-TIME - A PERSONAL MOMENT WHEN WE DRAW TOGETHER OUR IDEAS AND SENSATIONS, WHICH CERIM EMPHASIZES WITH MOONLIGHT. THIS KALEIDOSCOPE OF COLOURS AND DECORATIONS FEATURES WOOD PERCEIVED AS AN UNCEREMONIOUS MATERIAL, ALONG WITH THE BRILLIANCE OF MOONLIGHT.

SUIVRE LES CHANGEMENTS DES ÉMOTIONS EN LEUR ASSOCIANT UN COULEUR EN MESURE, PAR VOIE DE CONSÉQUENCE, D'INFLUENCER NOTRE ÉTAT D'ÂME. LA PENSÉE JAILLIT SPONTANÉMENT DURANT LA NUIT, UN MOMENT PERSONNEL DE RECUEIL D'IDÉES ET DE SENSATIONS SOULIGNÉES PAR CERIM AVEC MOONLIGHT: UN KALÉIDOSCOPE DE COULEURS ET DE DÉCORATIONS OFFRANT LA PERCEPTION DE L'INFORMALITÉ DU BOIS ET L'ÉCLAT DU CLAIR DE LUNE.

DEM WECHSEL DER EMOTIONEN FOLGEN UND IHNEN DABEI EINE FARBE ZUORDNEN, DIE DADURCH UNSEREN GEMÜTSZUSTAND BEEINFLUSSEN KANN. DER GEDANKE ENTSRINGT SPONTAN IN DER NACHT, IN EINEM PERSÖNLICHEN MOMENT DER SAMMLUNG VON IDEEN UND GEFÜHLEN, DIE DURCH CERIM MIT MOONLIGHT BETONT WERDEN: EIN KALEIDOSKOP VON FARBEN UND DEKORATIONEN, DAS DIE WAHRNEHMUNG DES INFORMELLEN CHARAKTERS DES HÖLZES UND DEN GLANZ DES MONDSCHEINS UMSCHLIEßT.

SEGUIR LOS CAMBIOS DE LAS EMOCIONES, ACOMPAÑÁNDOLAS CON UN COLOR CAPAZ DE INFLUIR, A SU VEZ, SOBRE NUESTRO ESTADO DE ANIMO. EL PENSAMIENTO SURGE ESPONTÁNEAMENTE DE NOCHE, MOMENTO PERSONAL EN EL QUE SE REUNEN LAS IDEAS Y LAS SENSACIONES, ENFATIZADAS POR CERIM A TRAVÉS DE MOONLIGHT: UN CALEIDOSCOPIO DE COLORES Y DECORACIONES QUE COMBINA LA INFORMALIDAD DE LA MADERA CON EL BRILLO DE LA LUZ LUNAR.

Эмоции идут друг на смену друга, с ними можно сочетать цвет, который, в свою очередь, способен влиять на наше настроение. Ночью идеи рождаются спонтанно. Это - время, когда каждый может собраться с мыслями и эмоциями. Cerim подчеркивает такие ночные ощущения при помощи коллекции MOONLIGHT: она является калейдоскопом цветов и декоров, в котором чувствуется неформальный характер дерева и сияние лунного света.



CREAM/MOKA

WALL
MOONLIGHT CREAM 20x50
MOONLIGHT MATITA BRONZO 0,5x50
MOONLIGHT WARM DECOR 20x50
MOONLIGHT MOKA 20x50
MOONLIGHT CREAM TEXTURE 20x50

FLOOR
TINTE BONE 33,3x33,3

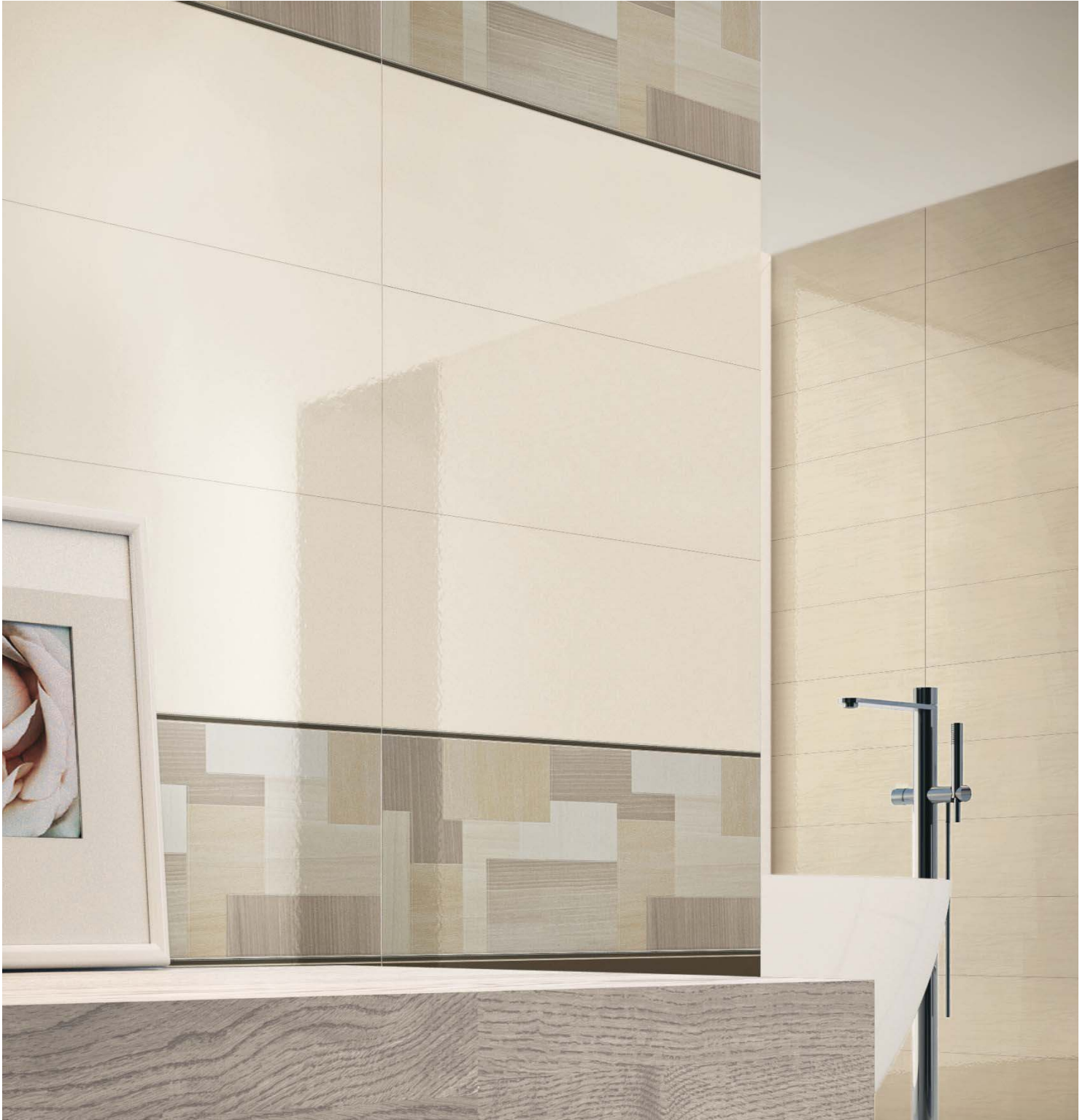




CREAM/MOKA

WALL
MOONLIGHT CREAM 20x50
MOONLIGHT MATITA BRONZO 0,5x50
MOONLIGHT WARM DECOR 20x50
MOONLIGHT MOKA 20x50
MOONLIGHT CREAM TEXTURE 20x50

FLOOR
TINTE BONE 33,3x33,3





RED/WHITE

WALL
MOONLIGHT RED 20x50
MOONLIGHT WHITE 20x50
MOONLIGHT MATITA ARGENTO 0,5x50
MOONLIGHT RED CUBES 20x50
MOONLIGHT RED TEXTURE 20x50
MOONLIGHT WHITE TEXTURE 20x50

FLOOR
TINTE WHITE 33,3x33,3



RED/WHITE

WALL
MOONLIGHT RED 20x50
MOONLIGHT WHITE 20x50
MOONLIGHT MATTIA ARGENTO 0,5x50
MOONLIGHT RED CUBES 20x50
MOONLIGHT RED TEXTURE 20x50
MOONLIGHT WHITE TEXTURE 20x50

FLOOR
TINTE WHITE 33,3x33,3







LIGHT BLUE

WALL
MOONLIGHT MATITA ARGENTO 0,5x50
MOONLIGHT LIGHT BLUE TEXTURE 20x50
MOONLIGHT WHITE 20x50
MOONLIGHT GRAY CUBES 20x50

FLOOR
TINTE COLONIAL BLUE 33,3x33,3
TINTE WHITE 33,3x33,3







LIGHT BLUE

WALL
MOONLIGHT MATTA ARGENTO 0,5x50
MOONLIGHT LIGHT BLUE TEXTURE 20x50
MOONLIGHT WHITE 20x50
MOONLIGHT GRAY CUBES 20x50

FLOOR
TINTE COLONIAL BLUE 33,3x33,3
TINTE WHITE 33,3x33,3

LIGHT BLUE

WALL
MOONLIGHT MATITA ARGENTO 0,5x50
MOONLIGHT LIGHT BLUE TEXTURE 20x50
MOONLIGHT WHITE 20x50
MOONLIGHT GRAY CUBES 20x50

FLOOR
TINTE COLONIAL BLUE 33,3x33,3
TINTE WHITE 33,3x33,3





LIGHT BLUE / BLUE

WALL MOONLIGHT LIGHT BLUE TEXTURE 20x50
MOONLIGHT WHITE 20x50
MOONLIGHT MATITA ARGENTO 0,5x50
MOONLIGHT COLD TRIANGLE 20x50
MOONLIGHT BLUE 20x50

FLOOR TINTE COLONIAL BLUE 33,3x33,3







LIGHT BLUE/BLUE

WALL
MOONLIGHT LIGHT BLUE TEXTURE 20x50
MOONLIGHT WHITE 20x50
MOONLIGHT MATITA ARGENTO 0,5x50
MOONLIGHT COLD TRIANGLE 20x50
MOONLIGHT BLUE 20x50

FLOOR
TINTE COLONIAL BLUE 33,3x33,3



MOONLIGHT

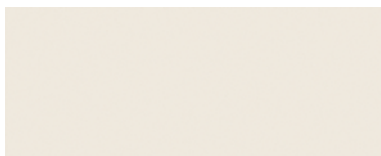
RIVESTIMENTO



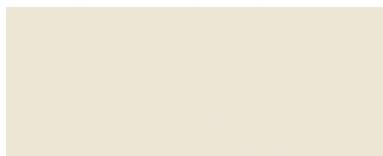
Wall / Faience / Wandfliese / Revestimiento / облицовочная плитка

Pasta Bianca

White Body - Pâte Blanche - WeißScherbige - Pasta Blanca - Белая паста



WHITE 740824
20x50 (7^{7/8}"x19^{5/8}"



CREAM 740826
20x50 (7^{7/8}"x19^{5/8}"



MOONLIGHT WARM TRIANGLE 740897
20x50 (7^{7/8}"x19^{5/8}"



WHITE TEXTURE 740825
20x50 (7^{7/8}"x19^{5/8}"



CREAM TEXTURE 740827
20x50 (7^{7/8}"x19^{5/8}"



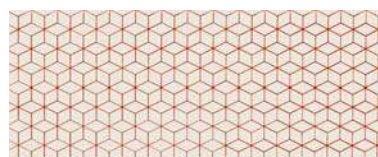
MOONLIGHT WARM DECOR 740895
20x50 (7^{7/8}"x19^{5/8}"



RED 740834
20x50 (7^{7/8}"x19^{5/8}"



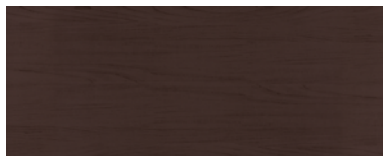
MOKA 740828
20x50 (7^{7/8}"x19^{5/8}"



MOONLIGHT RED CUBES 740899
20x50 (7^{7/8}"x19^{5/8}"



RED TEXTURE 740835
20x50 (7^{7/8}"x19^{5/8}"



MOKA TEXTURE 740829
20x50 (7^{7/8}"x19^{5/8}"



MOONLIGHT GOLD TRIANGLE 740898
20x50 (7^{7/8}"x19^{5/8}"



LIGHT BLUE 740830
20x50 (7^{7/8}"x19^{5/8}"



BLUE 740832
20x50 (7^{7/8}"x19^{5/8}"



MOONLIGHT COLD DECOR 740896
20x50 (7^{7/8}"x19^{5/8}"



LIGHT BLUE TEXTURE 740831
20x50 (7^{7/8}"x19^{5/8}"



BLUE TEXTURE 740833
20x50 (7^{7/8}"x19^{5/8}"



MOONLIGHT GRAY CUBES 740900
20x50 (7^{7/8}"x19^{5/8}"

MATITA ARGENTO 729371
0,5x50 (1/4"x19^{5/8}"

MATITA BRONZO 729366
0,5x50 (1/4"x19^{5/8}"

PAVIMENTI ABBINABILI : TINTE



V1



Coordinated floor tiles: TINTE / Revêtements de sol à assortir: TINTE / Kombinierbare Bodenbeläge: TINTE
Pavimentos combinables: TINTE / Полы для сочетания: TINTE

Gres porcellanato smaltato
glazed porcelain stoneware - gres cérame émaillé - glasierte feinsteinzeug - gres porcelánico esmaltado - Глазурованный керамогранит

CLASSE 4



WHITE 729362
33,3x33,3 (13"x13")

CLASSE 4



OYSTER 736410
33,3x33,3 (13"x13")

CLASSE 4



BONE 736408
33,3x33,3 (13"x13")

CLASSE 4



SAND 729365
33,3x33,3 (13"x13")

CLASSE 4



COLONIAL BLUE 736406
33,3x33,3 (13"x13")

IGIENE E PULIZIA

Hygiene & cleaning / Entretien & nettoyage / Hygiene & reinigung / Higiene y limpieza / Гигиена и чистка

PULIZIA DURANTE LA POSA.

Nel caso si utilizzi stucco cementizio per riempire le fughe, rimuoverne i residui prima che si induriscano completamente. Nel caso in cui restino ancora tracce di sporco, ricorrere a un detergente a base acida tra quelli disponibili sul mercato. Non utilizzare mai acidi puri o detergenti acidi troppo aggressivi, perché rischiano di intaccare il sigillante delle fughe.

PULIZIA ORDINARIA.

Per una pulizia generale, spazzare il pavimento o passare l'aspirapolvere per rimuovere sporco o altri residui. In seguito, lavare il pavimento con uno straccio inumidito da una soluzione a base di acqua calda e un detergente multiuso. Non utilizzare per la pulizia sostanze acide o basiche ad alta concentrazione, ma ricorrere sempre a soluzioni diluite. Le procedure di pulizia qui descritte sono adatte anche per rivestimenti e pezzi speciali.

CLEANING DURING LAYING.

If cement grouts are used, remove all residues before completely set. If some traces of dirt are still left, use an acid detergent of the kind available on the market. Never use pure acids or over-strong acid detergents because they may damage the grout.

ROUTINE CLEANING.

For general cleaning, brush the floor or use a vacuum cleaner to remove dirt or other residues. Afterwards, wash the floor with a cloth wet with a solution of a multipurpose detergent in hot water. Never clean with highly concentrated acids or bases; always use diluted solutions. The cleaning procedures described above also apply for wall tiles and trims.

NETTOYAGE PENDANT LA POSE.

Si l'on utilise du mortier-colle pour remplir les joints, enlever les résidus avant leur durcissement. S'il reste encore des traces de saleté, nettoyer avec un nettoyeur à base acide que vous choisirez parmi ceux disponibles sur le marché. Ne jamais utiliser d'acides purs ou de détergents acides trop agressifs, car ils risquent d'attaquer le produit de jointoiement.

NETTOYAGE ORDINAIRE.

Pour un nettoyage général, balayer le carrelage ou passer l'aspirateur afin d'enlever la saleté ou d'autres résidus. Puis, laver le carrelage avec une serpillière trempée dans de l'eau chaude additionnée d'un détergent multi-usage. Ne pas utiliser de substances acides ou basiques à forte concentration, mais toujours des solutions diluées. Les procédures de nettoyage décrites ci-après sont également adaptées pour les revêtements et les carreaux spéciaux.

REINIGUNG WÄHREND DES VERLEGENS.

Falls zur Verfübung eine zementhaltige Fugenmasse verwendet wird, müssen die Rückstände entfernt werden, bevor sie vollständig härten. Falls noch Schmutzspuren zurückbleiben, einen handelsüblichen Reiniger auf Säurebasis verwenden. Nie unverdünnte Säuren oder zu aggressive Reiniger benutzen, da sie die Fugenmasse angreifen können.

NORMALE REINIGUNG.

Für eine normale Bodenreinigung den Schmutz oder sonstige Verunreinigungen mit einem Besen oder Staubsauger entfernen. Dann den Boden mit einem Lappen und einer Lösung aus heißem Wasser und Mehrzweckreiniger wischen. Keine hochkonzentrierten säure- oder laugenhaltige Reinigungsmittel, sondern immer verdünnte Lösungen verwenden. Die hier beschriebenen Reinigungsvorgänge eignen sich auch für Wandfliesen und Formteile.

LIMPIEZA DURANTE LA COLOCACIÓN.

Si se ha usado masillado de cemento para llenar las juntas, quitar los residuos antes de que se endurezcan completamente. En caso de que sigan quedando restos de suciedad, recurrir a un detergente de base ácida de los que existen en el mercado. No utilizar nunca ácidos puros ni detergentes ácidos demasiado agresivos, pues podrían corroer el sellador de las juntas.

LIMPIEZA ORDINARIA.

Para una limpieza general, barrer el suelo o pasar la aspiradora con el fin de eliminar la suciedad u otros residuos, después limpiar con un trapo ligeramente humedecido con una solución a base de agua caliente y un detergente multiuso. Para la limpieza, no utilizar sustancias ácidas ni básicas muy concentradas: emplear siempre soluciones diluidas. Los métodos de limpieza que se acaban de describir valen también para la limpieza de los revestimientos y las piezas especiales.

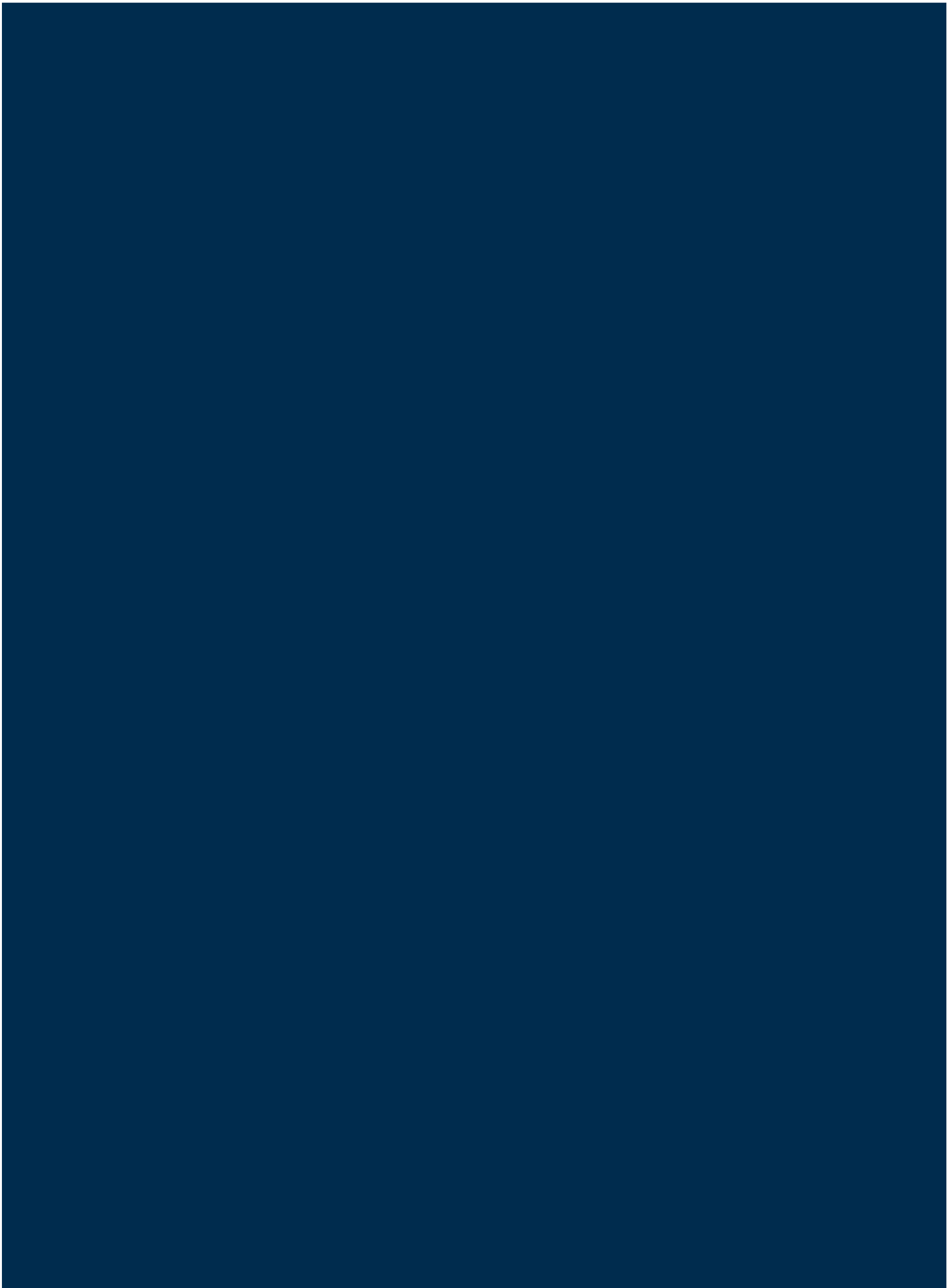
ЧИСТКА ВО ВРЕМЯ УКЛАДКИ.

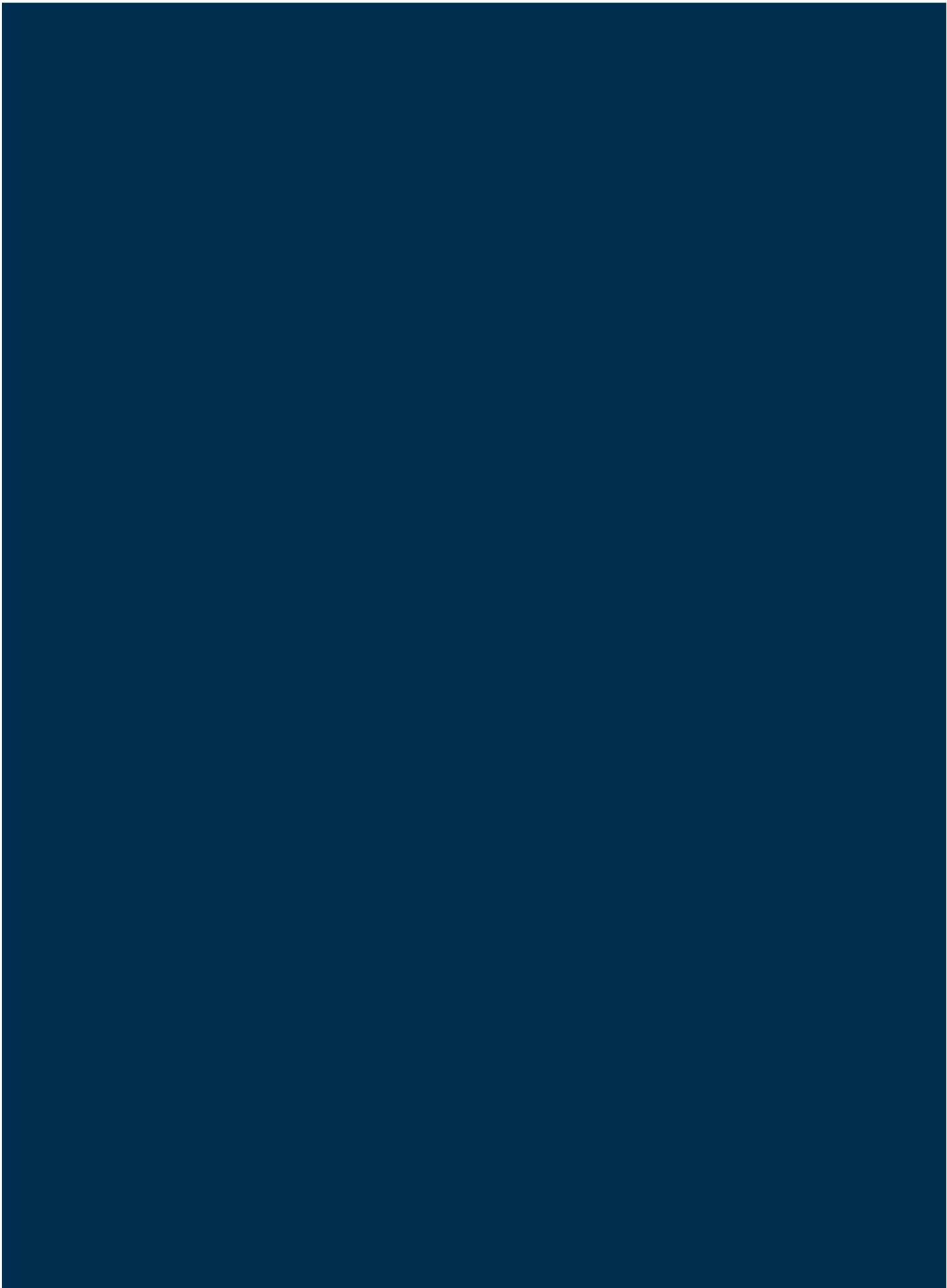
Если используется цементный раствор для заполнения швов, удалите его остатки до полного отвердевания. Если останутся следы загрязнения, используйте имеющееся в продаже моющее средство на кислотной основе. Ни в коем случае не используйте кислоты в чистом виде или слишком агрессивные моющие средства на кислотной основе, потому что они могут повредить швы.

ОБЫЧНАЯ ЧИСТКА.

Для общей уборки подметите пол или очистите его пылесосом его для удаления грязи и других остатков. После этого вымойте пол тряпкой, смоченной раствором из теплой воды и универсального моющего средства. Ни в коем случае не пользуйтесь для чистки высококонцентрированными кислотными или щелочными веществами, всегда используйте разбавленные растворы. Описанные выше процедуры чистки пригодны также для облицовочной плитки и специальных изделий.







MOONLIGHT



MADE IN FLORIM

FLORIM CERAMICHE S.p.A.
Uffici Commerciali: Via Canaletto, 24 - 41042 Fiorano Modenese (MO) Italy
Tel. 0536.840.911 - Fax 0536.844.072 - www.cerim.it