



ART & NATURA

DECORO

Примеры работ студии

artandnatura.com

info@artandnatura.com

Стоимость работ за кв.м

| | СТЕКЛО 20*20 | СТЕКЛО 15*15 | СТЕКЛО 10*10 | КАМЕНЬ 15* |
|--|--------------|--------------|--------------|--------------|
| СМЕСЬ ИЗ СТЕКЛЯННОЙ МОЗАИКИ 1 ДО 3-Х ЦВЕТОВ | от 46 €/м2 | от 125 €/м2 | от 108 €/м2 | от 190 €/м2 |
| СМЕСЬ ИЗ СТЕКЛЯННОЙ МОЗАИКИ 2 (5ЦВЕТОВ+) | от 66 €/м2 | от 132 €/м2 | от 115 €/м2 | от 199 €/м2 |
| СМЕСЬ ИЗ СТЕКЛЯННОЙ МОЗАИКИ 3 (золото или MS или до 5 м.кв) | от 68 €/м2 | от 120 €/м2 | от 129 €/м2 | от 208 €/м2 |
| РАСТЯЖКА ИЗ СТЕКЛЯННОЙ МОЗАИКИ 1 | от 127 €/м2 | от 143 €/м2 | от 166 €/м2 | от 325 €/м2 |
| РАСТЯЖКА ИЗ СТЕКЛЯННОЙ МОЗАИКИ 2 (золото или MS или до 5 м.кв) | от 152 €/м2 | от 183 €/м2 | от 200 €/м2 | от 325 €/м2 |
| МАТРИЧНОЕ ПАННО НИЗКАЯ СТЕПЕНЬ СЛОЖНОСТИ | от 150 €/м2 | от 264 €/м2 | от 330 €/м2 | от 325 €/м2 |
| МАТРИЧНОЕ ПАННО СРЕДНЯЯ СТЕПЕНЬ СЛОЖНОСТИ (5 ЦВ+) | от 673 €/м2 | от 737 €/м2 | от 764 €/м2 | от 326 €/м2 |
| МАТРИЧНОЕ ПАННО ВЫСОКАЯ СТЕПЕНЬ СЛОЖНОСТИ (5 ЦВ+) (золото или MS или до 5 м.кв) | от 500 €/м2 | от 550 €/м2 | от 600 €/м2 | от 352 €/м2 |
| ХУДОЖЕСТВЕННОЕ ПАННО НИЗКАЯ СТЕПЕНЬ СЛОЖНОСТИ | от 600 €/м2 | от 610 €/м2 | от 674 €/м2 | от 379 €/м2 |
| ХУДОЖЕСТВЕННОЕ ПАННО СРЕДНЯЯ СТЕПЕНЬ СЛОЖНОСТИ (до 10 м кв) | от 620 €/м2 | от 700 €/м2 | от 750 €/м2 | от 940 €/м2 |
| ХУДОЖЕСТВЕННОЕ ПАННО ВЫСОКАЯ СТЕПЕНЬ СЛОЖНОСТИ (до 2 м кв) | от 974 €/м2 | от 1008 €/м2 | от 1495 €/м2 | от 1479 €/м2 |
| ИКОНЫ | от 2000 €/м2 | | | |

Агломерат мы НЕ используем в связи со сложностью его закупки толщиной 10мм

Средняя стоимость материала рассчитывается исходя из процентного соотношения

Пример: 35% материала по 103 € + 20% по 109 € + 45% по 127 € = (35*103+20*109+45*127):100 = 115 €

"Леда и лебедь" уменьшенная копия
Мозаики 2 в.н.э. из музея
в г. Палеопафос (Куклия)



Размер тессер от 7 до 15 мм
Степень сложности **Средняя**
Материал **Натуральный камень**

Ориентировочная стоимость от 1 500€/м2

Художественное панно из мозаики
“Алиса в стране чудес”

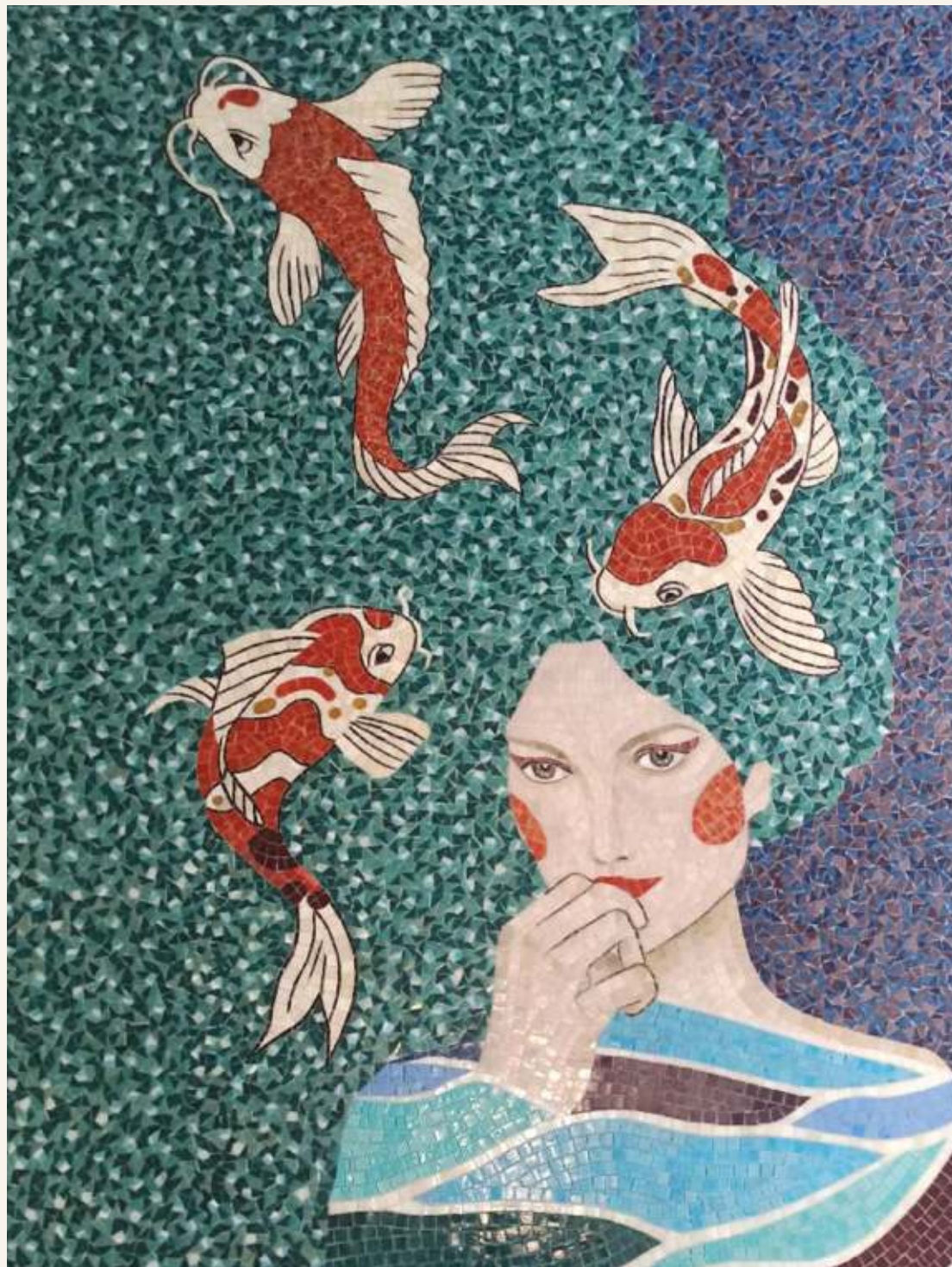


Размер тессер
Степень сложности
Материал

от 7 до 20 мм
Высокая
Стекло

Ориентировочная стоимость от 1 008€/м2

Художественное панно из мозаики
по мотивам работы художника Хулии Оздемир



Размер тессер
Степень сложности
Материал

10 мм
Высокая
Стекло

Ориентировочная стоимость от 1 008€/м2

Художественное панно из мозаики
“Цветочная гирлянда” 1800x2870



Размер тессер
Степень сложности
Материал

от 7 до 15 мм
Высокая
Стекло

Ориентировочная стоимость от 1 008€/м2

Художественное панно из мозаики
“В зарослях граната”



Размер тессер
Степень сложности
Материал

10 мм
Высокая
Стекло

Ориентировочная стоимость от 1 008€/м2

Художественное панно из мозаики
“Алхимия”



Размер тессер
Степень сложности
Материал

10 мм
Высокая
Стекло

Ориентировочная стоимость от 1 008€/м2

Художественное панно из мозаики
“Белый павлин на ветвях магнолии”



Размер тессер
Степень сложности
Материал

10 мм
Высокая
Стекло

Ориентировочная стоимость от 1 008€/м2

Панно "Крылья" в фотозону
салона красоты



Размер тессер
Степень сложности
Материал

10 мм
Высокая
Стекло

Ориентировочная стоимость от 1 008€/м2

Художественное панно из мозаики
“Павлины в зарослях”



Размер тессер
Степень сложности
Материал

10 мм
Высокая
Стекло

Ориентировочная стоимость от 1 008€/м2

Художественное панно из мозаики
“Обнаженная натура”



Размер тессер
Степень сложности
Материал

10 мм
Высокая
Стекло

Ориентировочная стоимость от 1 008€/м²

По мотивам картины Ван Гога



Размер тессер
Степень сложности
Материал

10 мм
Высокая
Стекло

Ориентировочная стоимость от 1 008€/м²

Художественное панно из мозаики
“Зеркало в ампире”



Размер тессер
Степень сложности
Материал

15 мм
Высокая
Стекло

Ориентировочная стоимость от 1 008€/м2

Художественное панно из мозаики
серии Murano Specchio “Яркие голуби”
1500X2520

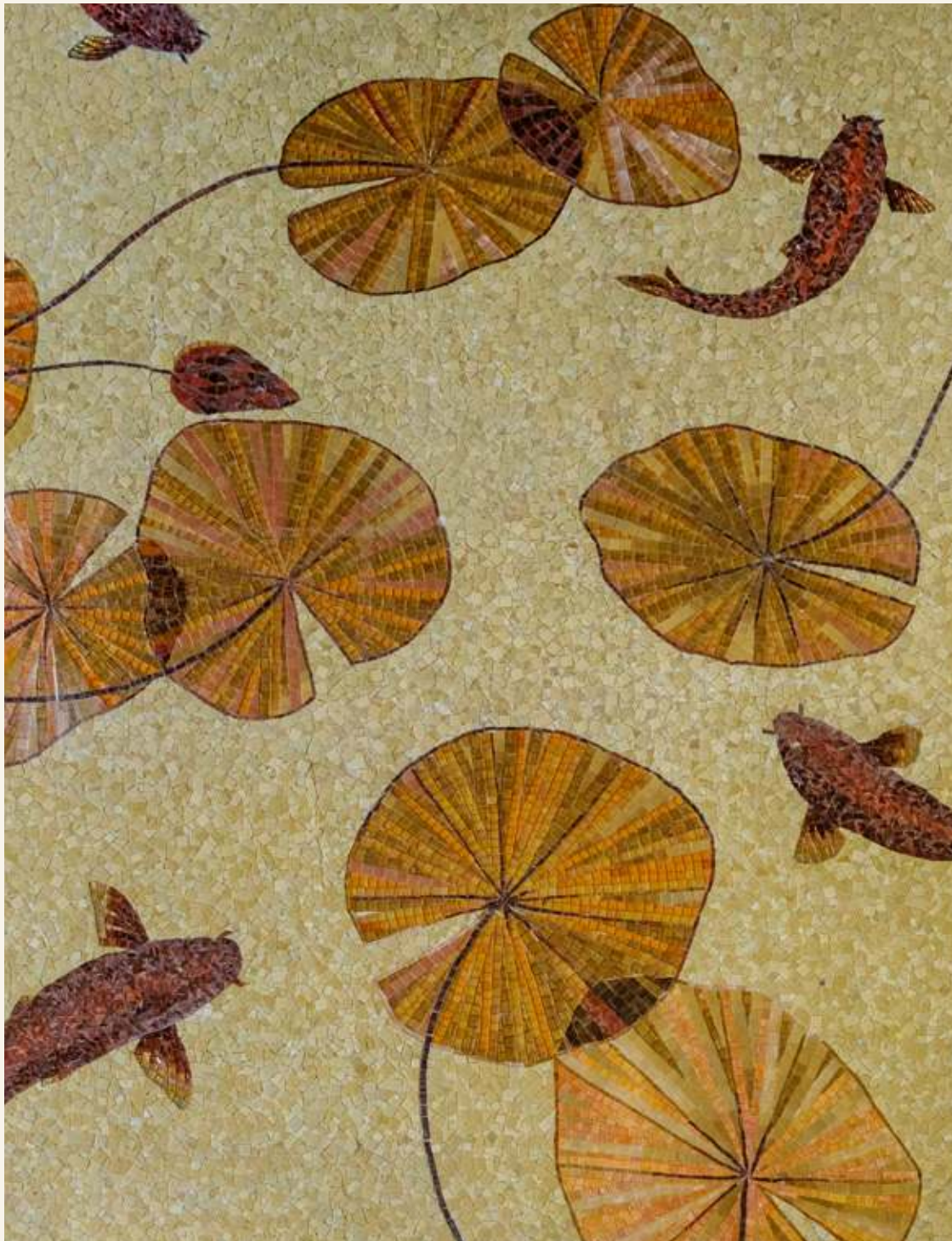


Размер тессер
Степень сложности
Материал

от 7 до 15 мм
Средняя
Стекло

Ориентировочная стоимость от 764€/м2

Художественное панно из мозаики
“Листья кувшинок” 2315x2315



Размер тессер
Степень сложности
Материал

от 10 до 20 мм
Низкая
Стекло

Ориентировочная стоимость от 550€/м2

Яркие цвета способны зажечь любой
нейтральный интерьер

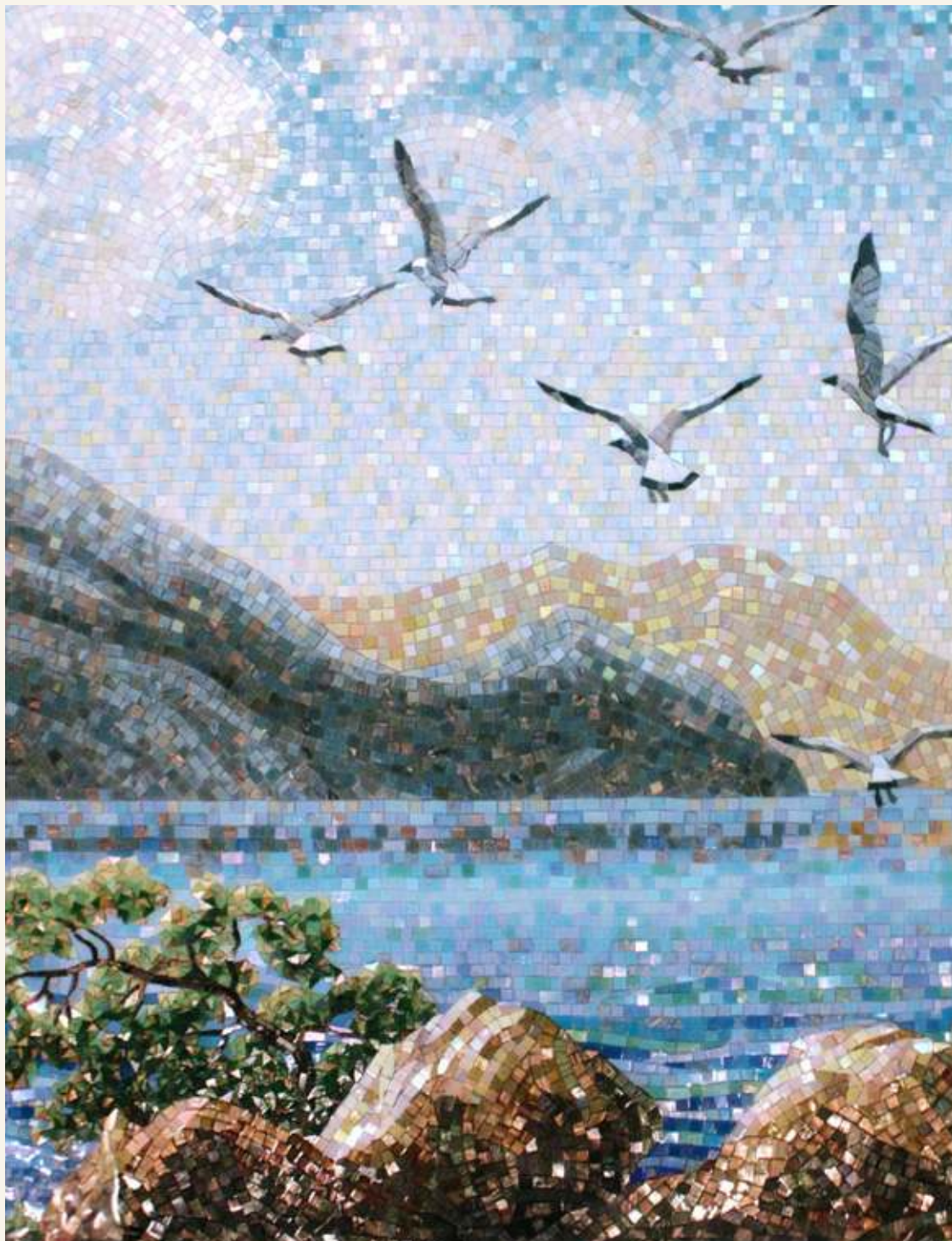


Размер тессер
Степень сложности
Материал

10 мм
Средняя
Стекло

Ориентировочная стоимость от 764€/м2

Пейзажи расширяют границы
небольших по площади помещений



Размер тессер
Степень сложности
Материал

10 мм
Средняя
Стекло

Ориентировочная стоимость от 612€/м2

Панно в хаммам по акварельному
эскизу дизайнера



Размер тессер
Степень сложности
Материал

15 мм
Средняя
Стекло

Ориентировочная стоимость от 737€/м²

Копия легендарной серии панно
“FLOWER POWER”



Размер тессер
Степень сложности
Материал

15 мм
Средняя
Стекло

Ориентировочная стоимость от 612€/м2

Панно из стеклянной
мозаики 15x15 "Попугай" 1300x3900



Размер тессер
Степень сложности
Материал

15 мм
Средняя
Стекло

Ориентировочная стоимость от 700€/м2

Панно из стеклянной
мозаики 15x15 "Туканы" 130x390



Размер тессер
Степень сложности
Материал

15 мм
Средняя
Стекло

Ориентировочная стоимость от 700€/м2

Копия рисунка керамогранита
фабрики 14oraitaliano



Размер тессер
Степень сложности
Материал

15 мм
Средняя
Стекло

Ориентировочная стоимость от 700€/м2

Мозаичное панно
“Распустившиеся бутоны”



Размер тессер
Степень сложности
Материал

15 мм
Средняя
Стекло

Ориентировочная стоимость от 700€/м2

Герметичность эпоксидных составов
позволяет использовать панно
в “Мокрых” зонах



Размер чипа
Степень сложности
Материал

15 мм
Средняя
Стекло

Ориентировочная стоимость от 612€/м2

Панно на основе коллажа дизайнера
с использованием мозаики MURANO SPECCHIO



Размер тессер
Степень сложности
Материал

15 мм
Средняя
Стекло

Ориентировочная стоимость от 673€/м2

Сотрудничество мозаичной студии и каменного цеха позволяют делать эффектные сочетания мозаики и керамогранита



Размер чипа
Степень сложности
Материал

15 мм
Средняя
Стекло

Ориентировочная стоимость от 673€/м2

Панно с использованием мозаики
серии MURANO SPECCHIO



Размер тессер
Степень сложности
Материал

15 мм
Средняя
Стекло

Ориентировочная стоимость от 673€/м²

Панно разработано совместно
с дизайнером Юлией Маркос для
программы Дачный ответ



Размер чипа
Степень сложности
Материал

15 мм
Средняя
Стекло

Ориентировочная стоимость от 734 €/м2

“Занавес” для бассейна из мозаики
карамельных оттенков

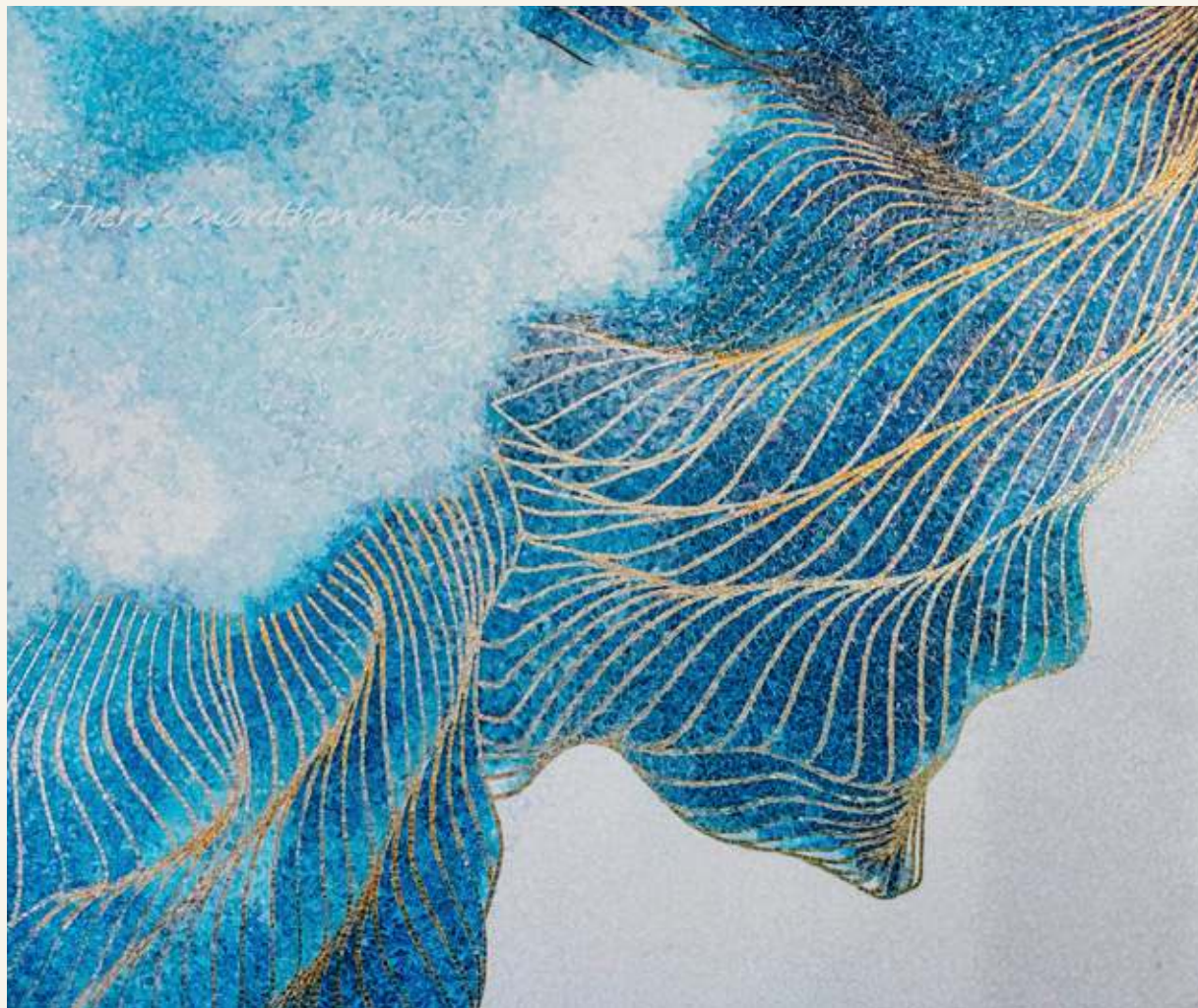


Размер тессер
Степень сложности
Материал

15 мм
Средняя
Стекло

Ориентировочная стоимость от 737€/м2

По мотивам живописи художника
Трейси Ченг 260x300

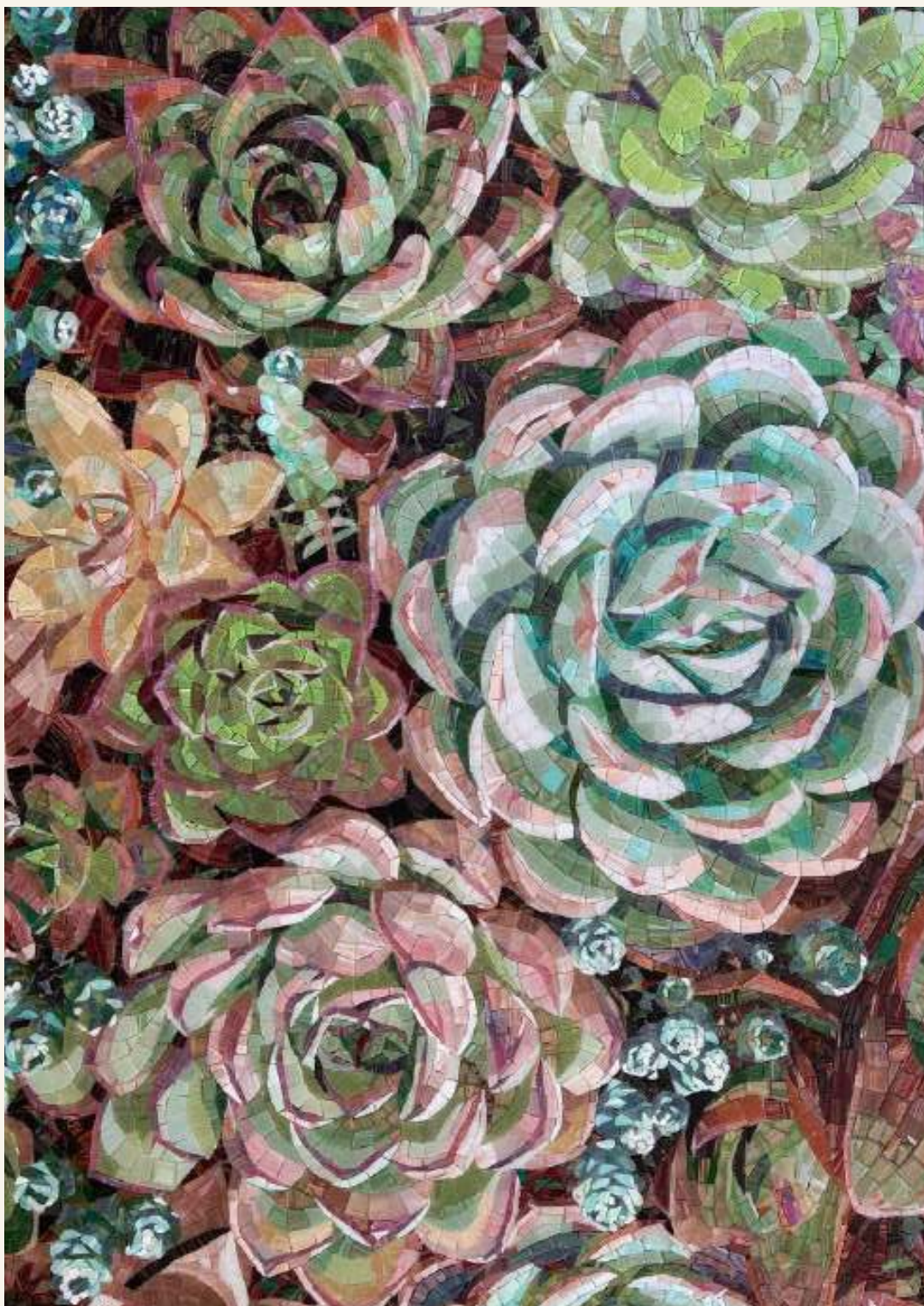


Размер тессер
Степень сложности
Материал

20 мм
Средняя
Стекло

Ориентировочная стоимость от 612€/м2

Мозаичное панно "Суккуленты"

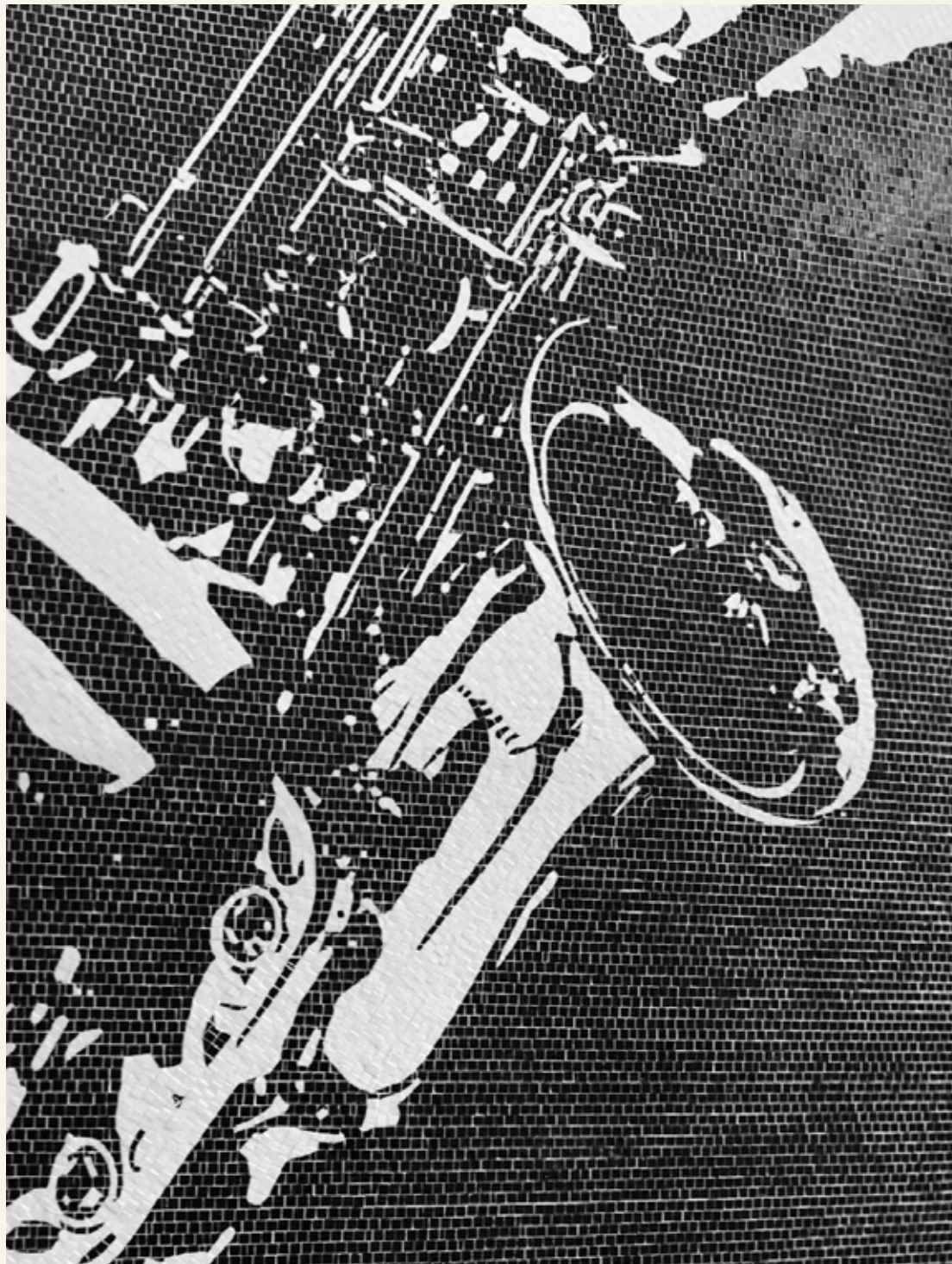


Размер тессер
Степень сложности
Материал

20 мм
Средняя
Стекло

Ориентировочная стоимость от 620€/м2

Монохромное панно
из мозаики “Саксофон”



Размер тессер
Степень сложности
Материал

10 мм
Низкая
Стекло

Ориентировочная стоимость от 612€/м²

Копия рисунка Леонардо Да Винчи



Размер тессер
Степень сложности
Материал

20 мм
Низкая
Стекло

Ориентировочная стоимость от 600€/м2

Матричный орнамент на дно бассейна



Размер тессер
Степень сложности
Материал

20 мм
Низкая
Стекло

Ориентировочная стоимость от 164€/м²

Матричный орнамент



Размер тессер
Степень сложности
Материал

20 мм
Высокая
Стекло

Ориентировочная стоимость от 500€/м²

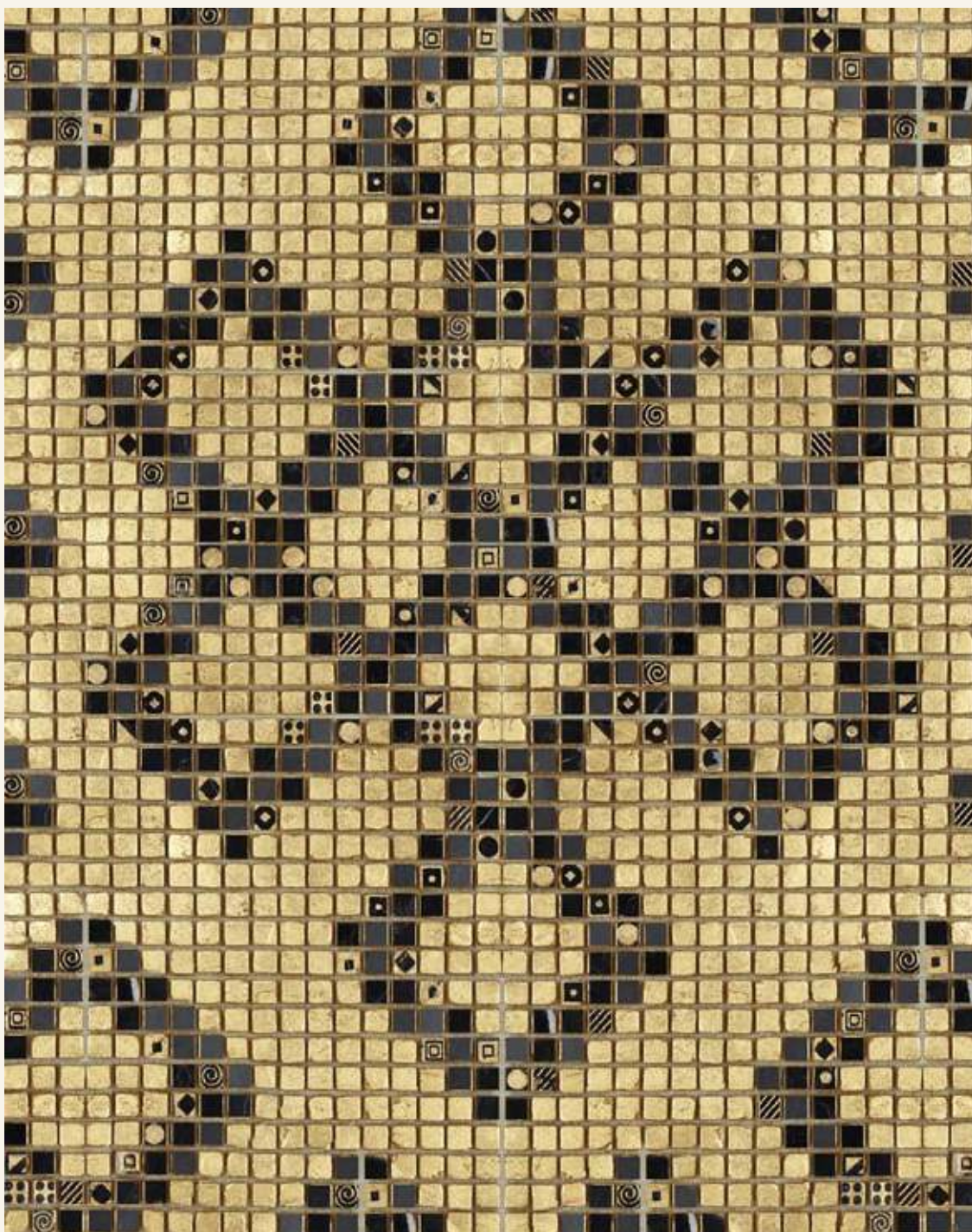
Матричный ковер из натурального
и искусственного камня



| | |
|-------------------|--------------------|
| Размер тессер | 15 мм |
| Степень сложности | Средняя |
| Материал | Натуральный камень |

Ориентировочная стоимость от 400€/м2

Матричный ковер из глазурованной
серии EQUILIBRIO



| | |
|-------------------|--------------------|
| Размер тессер | 15 мм |
| Степень сложности | Средняя |
| Материал | Натуральный камень |

Ориентировочная стоимость от 382€/м2

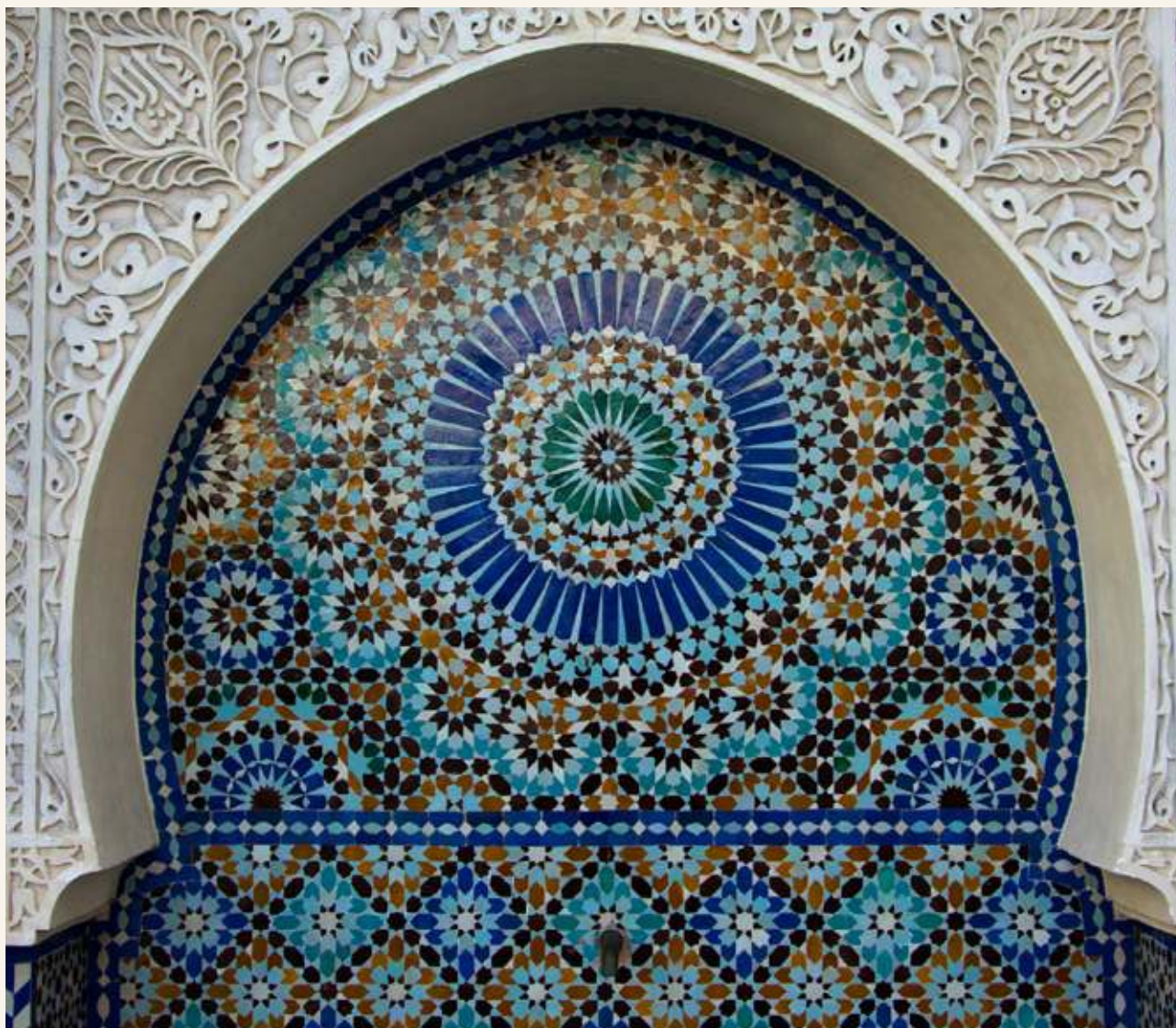
Мозаика из натурального камня
в интерьере хаммама



| | |
|-------------------|--------------------|
| Размер чипа | 15 мм |
| Степень сложности | Средняя |
| Материал | Натуральный камень |

Ориентировочная стоимость от 326 €/м2

Богатство восточных орнаментов
долговечно в интерьере хаммамов



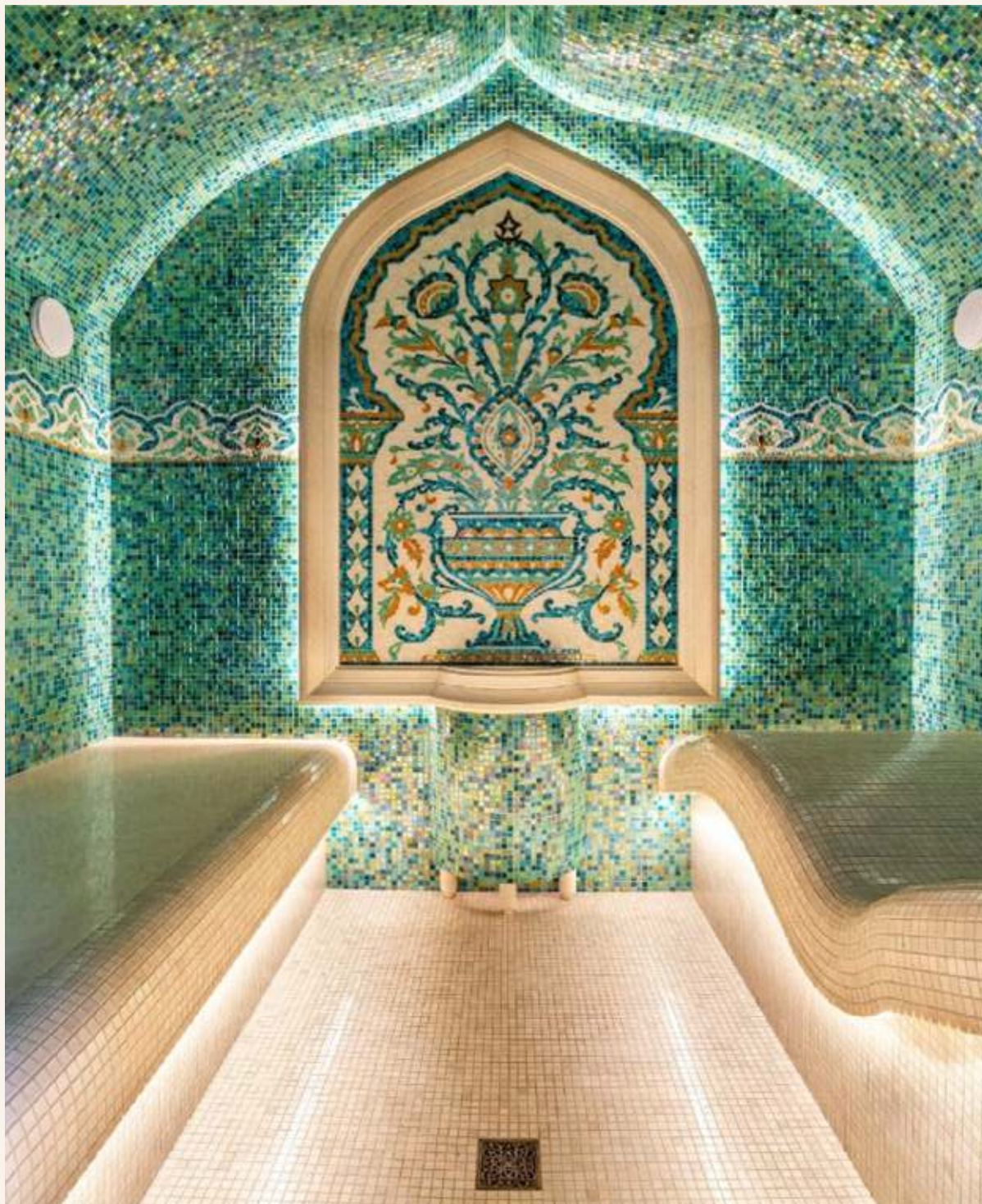
Цена зависит от соотношения
простых матричных орнаментов
и сложных художественных

Богатство восточных орнаментов
долговечно в интерьере хаммамов



Цена зависит от соотношения
простых матричных орнаментов
и сложных художественных

Богатство восточных орнаментов
долговечно в интерьере хаммамов



Цена зависит от соотношения
простых матричных орнаментов
и сложных художественных

Мозаика из натурального камня
в интерьере хаммама



Цена зависит от соотношения
простых матричных орнаментов
и сложных художественных

Мозаика из натурального камня
в интерьере хаммама



Цена зависит от соотношения
простых матричных орнаментов
и сложных художественных

Бассейны и СПА



Цена зависит от соотношения
простых матричных орнаментов
и сложных художественных

Бассейны и СПА



Цена зависит от соотношения
простых матричных орнаментов
и сложных художественных

Бассейны и СПА



Цена зависит от соотношения
простых матричных орнаментов
и сложных художественных

Бассейны и СПА



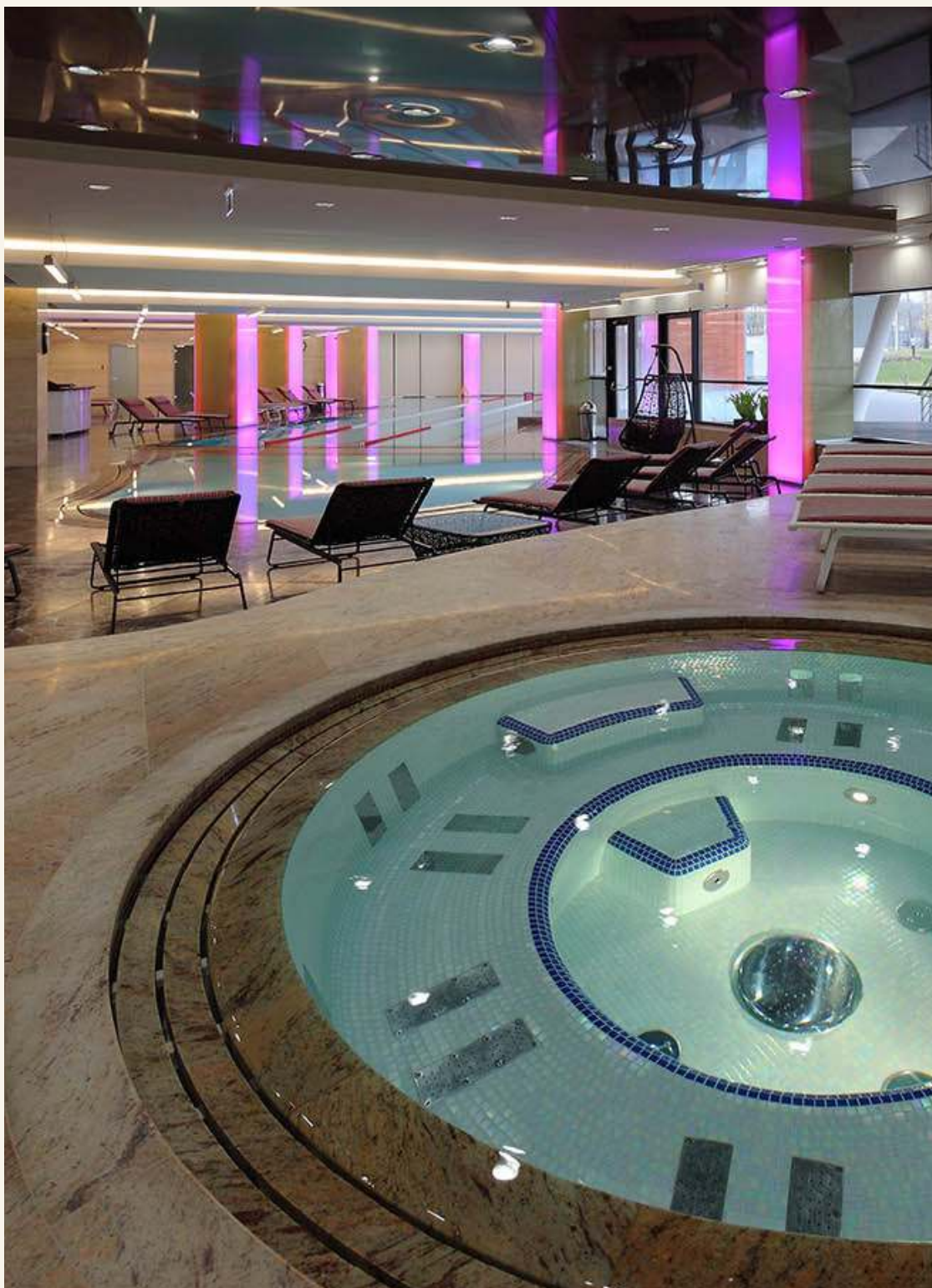
Цена зависит от соотношения
простых матричных орнаментов
и сложных художественных

Бассейны и СПА



Цена зависит от соотношения
простых матричных орнаментов
и сложных художественных

Бассейны и СПА



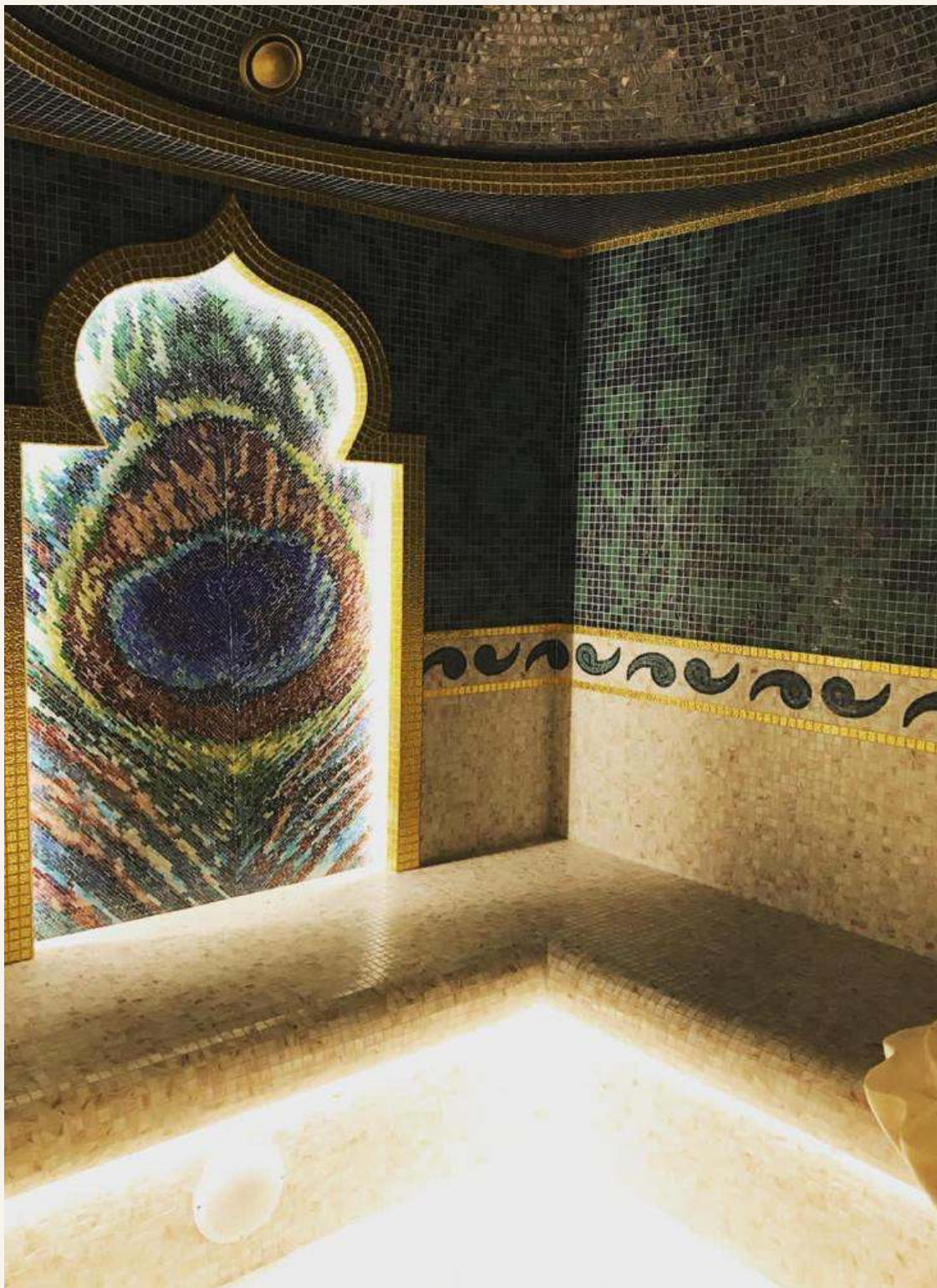
Цена зависит от соотношения
простых матричных орнаментов
и сложных художественных

Бассейны и СПА



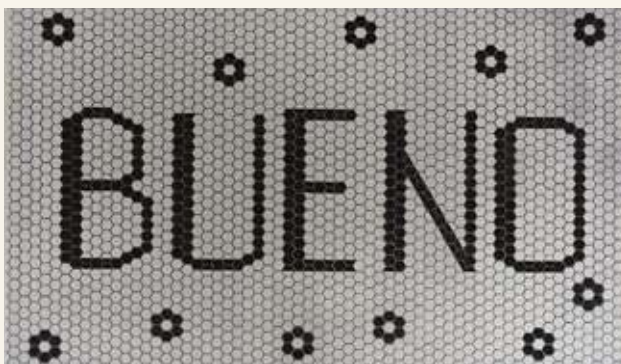
Цена зависит от соотношения
простых матричных орнаментов
и сложных художественных

Бассейны и СПА



Цена зависит от соотношения
простых матричных орнаментов
и сложных художественных

Вывески и логотипы в мозаике



Стоимость рассчитывается индивидуально

Сотрудничество мозаичной студии и
каменного цеха позволяют делать эффектные
сочетания мозаики и керамогранита



Размер чипа
Степень сложности
Материал

15 мм
Средняя
Стекло

Стоимость рассчитывается индивидуально

Типовой загородный коттедж может обрести неповторимый облик благодаря мозаичным решениям художников



Стоимость рассчитывается индивидуально

Панно режется на удобные
для монтажа фрагменты



Размер тессер
Степень сложности
Материал

15 мм
Высокая
Стекло

Ориентировочная стоимость от 918€/м2

Изготовление и согласование образцов при подборе цвета



Упаковка и схемы изделий



Схема изделия



Индивидуальные смеси



Смеси подбираем индивидуально
с учетом особенностей проекта

Стоимость зависит от размера чипа,
кол-ва цветов и особенностей материала

Стеклянная мозаика ART&NATURA на плёнке

Инструкция

Правила транспортировки и хранения:

1. Храните мозаику в сухом помещении при температуре от +5 до +45 С и влажности воздуха не более 80% не более 3-х месяцев до укладки.
2. Не допускайте попадания влаги на упаковку.
3. Транспортируйте и храните коробку в горизонтальном положении.
4. Не подвергайте статическим и ударным нагрузкам.

Качество и гарантия:

1. Наличие небольших сколов, каверн, царапин на поверхности мозаики и неровности краев мозаичных кубиков является художественной особенностью материала и не является браком.
2. В соответствии с технологией производства и характеристиками материала допускается:
 - наличие небольших сколов в размере 3% от общего количества чипов на одном листе;
 - отличие по тону в разных партиях, в том числе на выклеенных в фолдерах.
3. При использовании на столешницах и кухонных фартуках не допускайте попадания на мозаику лимонной кислоты. В случае попадания удалите ее как можно скорее. Она может повредить материал за несколько суток. Мозаика устойчива к воздействию химических реагентов и многих неорганических и органических кислот, содержащихся в чистящих средствах.
4. Подходит для облицовки ванных комнат, бань, бассейнов, аквапарков, фонтанов и других помещений с повышенной влажностью.
5. Стеклянная мозаика устойчива к температурным перепадам от -30 до +145 С, способна выдержать не менее 100 циклов перехода от минусовых к плюсовым температурам без потери качества. Пригодна для использования в облицовке открытых замерзающих бассейнов, фасадов зданий, а также каминов и печей снаружи (не внутри!!!).
6. Гарантия распространяется на мозаику как материал и не включает остальные составляющие покрытия, такие как основа, клей и затирка. Также не учитывает повреждения, полученные в результате сильных механических воздействий, не предусмотренных правилами эксплуатации.

Уход:

Очистку поверхности производите теплым мыльным раствором без применения абразивных губок и средств, а также сильных кислотных- и щелочесодержащих растворов.

Рекомендации по укладке мозаики.

Монтаж мозаики на поверхность требует определенных квалификационных навыков и существенно влияет на конечный вид панно.

ВНИМАНИЕ! Для монтажа мозаики серии MS и CRYSTAL допускается применение только эпоксидных двухкомпонентных составов с обязательным предварительным проведением гидроизоляционных работ на поверхности основания.

ВАЖНО! При монтаже мозаики серии MS и CRYSTAL необходимо выполнить обмазочную гидроизоляцию подготовленной поверхности, иначе в процессе эксплуатации будет поврежден амальгамный слой.

Подготовка поверхности:

1. Поверхность для укладки должна быть предварительно выравнена специальными цементными растворами, содержащими полимерные добавки. Максимальный перепад высот не должен превышать 1мм на 1 м.кв.
- 2 Цвет основания должен быть приближен к белому во избежание искажений цвета мозаики.

3. Очистите основание от пыли, нанесите грунтовку с высокой проникающей способностью и дождитесь полного высыхания.

4. Подберите специализированные клеевые и затирочные смеси для МОЗАИКИ, исходя из условий и целей эксплуатации. Для использования на открытом воздухе и в помещениях с высокой влажностью мы рекомендуем использование двухкомпонентных эпоксидных составов.

ВАЖНО! Мозаика серии MS и CRYSTAL монтируется и затирается только с использованием безусадочных смесей на БЕЗводной основе, в том числе эпоксидных двухкомпонентных. Несоблюдение этого условия неизбежно приведет к повреждению амальгамного слоя.

5. Температура окружающего воздуха, оптимальная для качественного монтажа, варьируется от 12 до 20 С, и в любом случае не должна быть ниже 5 и выше 30 С. На открытом воздухе монтаж производится в сухую безветренную погоду с обеспечением защиты от прямых солнечных лучей.

Подготовка мозаики:

1. Если температура хранения или транспортировки отличалась от температуры в помещении, выдержите коробки с мозаикой в помещении не менее 24 часов.

2. Извлеките листы и разложите их на твердой чистой поверхности пленкой вверх на 2-3 часа для разглаживания возможных неровностей пленки.

Ход работы:

1. С помощью уровня нанесите на поверхность первичную разметку для выявления отклонений от горизонтали и вертикали.

2. Для правильного позиционирования листов проведите на облицовываемой поверхности вспомогательные линии.

3. Приготовьте клей, рассчитанный на монтаж не более 2 м. кв., согласно инструкции.

4. Нанесите клей с помощью зубчатого шпателя АЗ на всю длину и ширину укладываемого ряда с выходом на соседние ряды 5-10 см. Постоянно очищайте монтажный шпатель, чтобы остатки клея не попадали на боковые поверхности мозаики. Высота клея не должна превышать 1мм, в противном случае он будет выступать в шов.

5. Смонтируйте 1,0-1,5 м. кв., оставляя швы между листами, равные швам между чипам и внутри листа.

6. В течение 10-15 минут откорректируйте швы с помощью передвижения листа без отрыва от поверхности гладкими движениями. Проверьте швы линейкой. Если образовавшийся из-за неровностей поверхности шов нельзя убрать смещением всего листа, можно осторожно сделать несколько надрезов на всю длину укладываемого листа мозаики и сдвигать части листа на небольшое расстояние для компенсации межлистового шва, выдерживая ровные промежутки.

7. После того, как проверите, что стыковочные швы не выделяются из общей массы, прикатайте валиком.

8. Выдержите 24 часа до полного высыхания клея.

9. Через 1-3 дня монтажная пленка снимается с лицевой поверхности движением вдоль чипов, начиная от угла, или фрагментами при помощи канцелярского ножа.

Затирка:

Работу с эпоксидными двухкомпонентными затирками мы рекомендуем проводить вдвоем, так как время застывания смеси очень ограничено.

1. Швы перед затиранием должны быть сухими и свободными от пыли и остатков клея.

2. Замените поврежденные элементы на прилагаемые в «ремкомплекте», приклеив его на быстросхватывающийся клей.

3. Приготовьте 1 кг затирки, строго соблюдая инструкцию.

4. Начинайте затирать от угла, двигаясь равномерно во все направления.

5. Через 30 минут с момента начала работы второй монтажник должен начать смывать остатки затирки с поверхности согласно инструкции по затирке с помощью ветоши (важно не увеличивать этот интервал при работе с эпоксидными смесями).

ВНИМАНИЕ! Не допускается попадание воды в незатертый полностью шов, так как испарение воды после затирания окажется невозможным и может повредить покрытие в случае с амальгамной мозаикой серии MS и CRYSTAL!!!

6. Финишная полировка и удаление остатков клея и затирки с поверхности производится при помощи специализированных губок и смывок.



ART & NATURA

MOSAICO



artandnatura.com

info@artandnatura.com