



# TIMELESS OF CERIM



MADE IN FLORIM

A **new** direction for Cerim to enable it to respond even more fully to the needs of contemporary architecture: **new** large sizes, to be combined together and with various thicknesses, make up this ambitious project. A **new** departure for a brand that is constantly keeping a close eye on different lifestyle settings.

**30x60 cm \_ 60x60 cm \_ 15x120 cm \_ 20x120 cm \_ 30x120 cm \_ 60x120 cm**  
in **2 cm** thickness, **60x60 cm** and **40x80 cm**.  
# **6mm 80x80 \_ 80x240**.

Un **nouveau** parcours permet à Cerim de s'approcher encore plus des exigences contemporaines de l'architecture : de **nouveaux** formats de grande dimension, modulables entre eux et d'une épaisseur différente font partie de ce projet ambitieux. Une **nouvelle** perspective pour une marque toujours attentive aux conformations variées de l'habitation.

**30x60 \_ 60x60 \_ 15x120 \_ 20x120 \_ 30x120 \_ 60x120**  
dans les épaisseurs **2 cm 60x60** et **40x80**.  
# **6mm 80x80 \_ 80x240**.

Ein neuer **verlauf** ermöglicht es Cerim, sich den gegenwärtigen Anforderungen der Architektur weiter anzunähern: **neue** großflächige Formate, untereinander modulierbar und von unterschiedlicher Stärke sind Bestandteil dieses ehrgeizigen Projekts. Eine **neue** Perspektive für ein Markenzeichen, das stets ein großes Augenmerk auf die unterschiedlichen Wohnformen legt.

**30x60 \_ 60x60 \_ 15x120 \_ 20x120 \_ 30x120 \_ 60x120**  
in der Stärke **2cm 60x60** e **40x80**.  
# **6mm 80x80 \_ 80x240**.

Un **nuevo** proyecto permite a Cerim acercarse aún más a las necesidades contemporáneas de la arquitectura: **nuevos** formatos de grandes dimensiones, combinables entre sí y de diferentes espesores, forman parte de este ambicioso proyecto. Una **nueva** perspectiva para una marca siempre atenta a las diferentes formas de vivir los ambientes.

**30x60 \_ 60x60 \_ 15x120 \_ 20x120 \_ 30x120 \_ 60x120**  
de **2 cm** de espesor: **60x60** y **40x80**.  
# **6mm 80x80 \_ 80x240**.

**НОВЫЙ** способ работы позволяет Cerim еще больше приблизиться к современным потребностям архитектуры: **НОВЫЕ** модульные форматы больших размеров и разной толщины являются составной частью этого амбициозного проекта. **НОВАЯ** перспектива для бренда, который все более внимательно относится к изменениям структуры жилья.

**30x60 \_ 60x60 \_ 15x120 \_ 20x120 \_ 30x120 \_ 60x120**  
толщина **2 см: 60x60** и **40x80**  
# **6mm 80x80 \_ 80x240**.

Un **nuovo** percorso permette a cerim di avvicinarsi ancora di più alle esigenze contemporanee dell'architettura: **nuovi** formati di grande dimensione, modulabili tra di loro e di diverso spessore fanno parte di questo ambizioso progetto. Una **nuova** prospettiva per un marchio sempre attento alle diverse conformazioni dell'abitare.

**30x60 - 60x60**

**15x120 - 20x120**

**30x120 - 60x120**

**# 2cm 60x60 e 40x80**

**# 6mm 80x80 - 80x240.**



8 textures that stand the test of time, so simple and so elegant that they belong not so much to the past as to the future, with a seamless continuity in their natural quality and sinuous harmony. Blending purity with modernity, Timeless of cerim rediscovers precise aesthetic and cultural references of a prestigious past. New aesthetic potentials are developed through colours, finishes and sizes that allow each furnishing project to be customized with original, appealing solutions. Following on from the success of Le Pietre, Cerim is updating one of the brand's most iconic ranges. The new 80x240 cm size enables original, scenic surroundings to be created.

8 matières intemporelles, si simples et élégantes qu'elles appartiennent tant au passé qu'au futur, dans un continuum naturel d'harmonie sinueuse. Synthèse de pureté et de modernité, Timeless of cerim renvoie aux références esthétiques et culturelles précises d'un passé prestigieux. De nouvelles possibilités esthétiques se développent à travers des chromatismes, des finitions et des formats qui permettent de personnaliser chaque intervention avec des solutions originales et fascinantes. À partir du succès de Le Pietre, Cerim renouvelle une série parmi les plus emblématiques de la marque. Le nouveau format 80 x 240 permet de créer des aménagements inédits foisonnants de suggestions.

8 Materien, die den Test der Zeit bestehen; so einfach und elegant, dass sie in einem Kontinuum der Natürlichkeit und gewundenen Harmonie der Vergangenheit als auch der Zukunft angehören. Timeless of cerim ist eine Synthese der Reinheit und Modernität und entdeckt präzise ästhetische und kulturelle Bezugswerte einer prestigevollen Vergangenheit wieder. Neue ästhetische Potenziale kommen durch Farbeffekte, Ausführungen und Formate zum Ausdruck, mit denen jeder Eingriff mit originellen, attraktiven Lösungen kundenspezifisch gestaltet werden kann. Cerim nimmt als Ausgangspunkt den Erfolg von Le Pietre und aktualisiert eine der Cult-Serien des Markenzeichens. Das neue Format 80 x 240 zaubert bisher nie dagewesene, atemberaubende Szenerien herbei.

8 materias que superan la prueba del tiempo, tan sencillas y elegantes que pertenecen tanto al pasado como al futuro, en una continuidad de naturalidad y armonía sinuosa. Síntesis de pureza y modernidad, Timeless of cerim redescubre las precisas referencias estéticas y culturales de un prestigioso pasado. Las nuevas posibilidades estéticas se desarrollan a través de cromatismos, acabados y formatos que permiten personalizar cada intervención con soluciones originales y seductoras. A raíz del éxito de Le Pietre, Cerim renueva una de las series más icónicas de la marca. Con el nuevo formato 80x240 es posible crear escenografías inéditas y de lo más sugestivas.

**8 материалов, которые проходят испытание временем. Они столь просты и элегантны, что принадлежат как к прошлому, так и к будущему, существуя в естественной и элегантной гармонии. Timeless of cerim, являясь синтезом чистоты и современности, делает вновь актуальными строго определенные критерии эстетики и культуры, принадлежащие к престижному прошлому. Новый эстетический потенциал развивается через цвета, отделки и форматы, которые позволяют сделать индивидуальным любой проект, используя для него оригинальные и привлекательные решения. Опираясь об успех коллекции Le Pietre, Cerim обновляет серию, ставшую одним из символов этого бренда. Новый формат 80x240 позволяет создавать новые решения, наполненные красотой.**

# T I M E L E S S O F C E R I M

8 materie che superano la prova del tempo; così semplici ed eleganti che appartengono tanto al passato quanto al futuro in una continuità di naturalezza e sinuosa armonia. Sintesi di purezza e modernità Timeless of cerim riscopre precisi riferimenti estetici e culturali di un passato prestigioso.

Nuove potenzialità estetiche si sviluppano attraverso cromatismi, finiture e formati che consentono di personalizzare ogni intervento con soluzioni originali e accattivanti. Cerim, partendo dal successo de Le Pietre, rinnova una delle serie più iconiche del brand. Il nuovo formato 80x240 permette di creare scenografie inedite, cariche di suggestioni.

# timeless calacatta

## **TIMELESS OF CERIM**

**WALL:** TIMELESS CALACATTA NATURALE **30x120** - **TIMELESS CALACATTA MOSAICO 3D NATURALE** **30x30** - **FLOOR:** TIMELESS CALACATTA NATURALE **60x120**









## **TIMELESS OF CERIM**

**WALL:** TIMELESS CALACATTA NATURALE 30x120 - TIMELESS CALACATTA MOSAICO 3D NATURALE 30x30 - **FLOOR:** TIMELESS CALACATTA NATURALE 60x120



## **TIMELESS OF CERIM**

**WALL:** TIMELESS CALACATTA NATURALE 30x120 - TIMELESS CALACATTA MOSAICO 3D NATURALE 30x30 - **FLOOR:** TIMELESS CALACATTA NATURALE 60x120





## **TIMELESS OF CERIM**

**WALL:** TIMELESS CALACATTA MOSAICO 3D NATURALE 30x30 - **FLOOR:** TIMELESS CALACATTA NATURALE 60x120





# TIMELESS OF CERIM

WALL: TIMELESS CALACATTA LUCIDO 80x240 - TIMELESS CALACATTA MODULO LISTELLO SFALSATO LUCIDO 21x40 - FLOOR: TIMELESS BARDIGLIO GREY LUCIDO 80x80



timeless amani grey

## **TIMELESS OF CERIM**

**WALL:** TIMELESS AMANI GREY LUCIDO **80x240** - **FLOOR:** TIMELESS AMANI GREY NATURALE **80x80**









## **TIMELESS OF CERIM**

**WALL:** TIMELESS AMANI GREY LUCIDO 80x240 - **FLOOR:** TIMELESS AMANI GREY NATURALE 80x80

timeless ceppo di grè

**TIMELESS OF CERIM**

FLOOR: TIMELESS CEPPPO DI GRÈ NATURALE 30x60 - 60x60





## **TIMELESS OF CERIM**

**FLOOR:** TIMELESS CEPPPO DI GRÈ NATURALE 30x60 - 60x60





## TIMELESS OF CERIM

FLOOR: TIMELESS CEPPLO DI GRÉ NATURALE 30x60 - 60x60





timeless travertino

**TIMELESS OF CERIM**

FLOOR: TIMELESS TRAVERTINO LUCIDO 60x120 - 30x120





# TIMELESS OF CERIM

FLOOR: TIMELESS TRAVERTINO LUCIDO 60x120 - 30x120





# TIMELESS OF CERIM

FLOOR: TIMELESS TRAVERTINO LUCIDO 60x120 - 30x120



timeless marfil

## **TIMELESS OF CERIM**

**FLOOR:** TIMELESS MARFIL LUCIDO 60x120







# TIMELESS OF CERIM

FLOOR: TIMELESS MARFIL LUCIDO 60x120







## **TIMELESS OF CERIM**

FLOOR: TIMELESS MARFIL LUCIDO 60x120

timeless eramosa

## **TIMELESS OF CERIM**

**FLOOR:** TIMELESS ERAMOSA LUCIDO 60x120





## **TIMELESS OF CERIM**

**FLOOR:** TIMELESS ERAMOSA LUCIDO 60x120







## TIMELESS OF CERIM

FLOOR: TIMELESS ERAMOSÁ LUCIDO 60x120







## **TIMELESS OF CERIM**

**FLOOR:** TIMELESS ERAMOSIA LUCIDO 60x120



# TIMELESS OF CERIM

FLOOR: TIMELESS ERAMOSA LUCIDO 60x120



timeless black deep

## **TIMELESS OF CERIM**

**FLOOR:** TIMELESS BLACK DEEP LUCIDO 60x60 - 30x60









## **TIMELESS OF CERIM**

**FLOOR: TIMELESS BLACK DEEP LUCIDO 60x60 - 30x60**



# TIMELESS OF CERIM

FLOOR: TIMELESS BLACK DEEP LUCIDO 60x60 - 30x60



# TIMELESS OF CERIM - PAVIMENTO/RIVESTIMENTO

Floor/Wall - Sol/Faïence - Bodenfliese/Wandfliese - Pavimento/Revestimiento - Напольная /облицовочная плитка

Gres porcellanato smaltato - glazed porcelain stoneware - gres cérame émaillé - glasierte feinsteinzeug - gres porcelánico esmaltado - Глазурованный керамогранит

Squadrato - Squared - Equarri - Rektifiziert - Escuadrado - обтесанный

spessore  
10mm



**TIMELESS CALACATTA NATURALE 746376**  
60x120 (23<sup>5/8</sup>"x47<sup>1/8</sup>")

**TIMELESS CALACATTA LUCIDO 744884**  
60x120 (23<sup>5/8</sup>"x47<sup>1/8</sup>")



**TIMELESS CALACATTA NATURALE 746853**  
60x60 (23<sup>5/8</sup>"x23<sup>5/8</sup>")

**TIMELESS CALACATTA LUCIDO 746855**  
60x60 (23<sup>5/8</sup>"x23<sup>5/8</sup>")



**TIMELESS CALACATTA NATURALE 746806**  
30x60 (11<sup>3/4</sup>"x23<sup>5/8</sup>")

**TIMELESS CALACATTA LUCIDO 746808**  
30x60 (11<sup>3/4</sup>"x23<sup>5/8</sup>")




**TIMELESS CALACATTA GRIP 746807**  
30x60 (11<sup>3/4</sup>"x23<sup>5/8</sup>")

**MATITA INOX 719674**  
0,5x60 (1/4"x23<sup>5/8</sup>")



**TIMELESS CALACATTA NATURALE 746868**  
30x120 (11<sup>3/4</sup>"x47<sup>1/8</sup>")

**TIMELESS CALACATTA LUCIDO 746871**  
30x120 (11<sup>3/4</sup>"x47<sup>1/8</sup>")

Pezzi speciali Special trims Pièces spéciales Formstücke Piezas especiales Специальные изделия	<b>BATTISCOPA</b> 4,6x60 (1 <sup>3/4</sup> "x23 <sup>5/8</sup> ")
	
<b>TIMELESS CALACATTA NATURALE</b>	<b>747241</b>
<b>TIMELESS CALACATTA LUCIDO</b>	<b>747255</b>



**TIMELESS CALACATTA MOSAICO NATURALE 747389**  
TESSERE 3x3 - 30x30 (11<sup>3/4</sup>"x11<sup>3/4</sup>")

**TIMELESS CALACATTA MOSAICO LUCIDO 747405**  
TESSERE 3x3 - 30x30 (11<sup>3/4</sup>"x11<sup>3/4</sup>")



**TIMELESS CALACATTA MOSAICO 3D NATURALE 747379**  
LISTELLI 5x30 - 30x30 (11<sup>3/4</sup>"x11<sup>3/4</sup>")

**TIMELESS CALACATTA MOSAICO 3D LUCIDO 747371**  
LISTELLI 5x30 - 30x30 (11<sup>3/4</sup>"x11<sup>3/4</sup>")



**TIMELESS CALACATTA MODULO LISTELLO SFALSATO NATURALE 747390**  
21x40 (8<sup>1/4</sup>"x15<sup>3/4</sup>")

**TIMELESS CALACATTA MODULO LISTELLO SFALSATO LUCIDO 747413**  
21x40 (8<sup>1/4</sup>"x15<sup>3/4</sup>")

**3D: Si consiglia la posa con stucco epossidico per ambienti bagnati o sottoposti a forte umidità.** / 3D: We recommend laying with epoxy putty for wet environments or those subject to strong humidity. / 3D: pose conseillée avec mortier époxy pour environnements très humides ou mouillés. / 3D: In nassen oder starker Feuchtigkeit ausgesetzten Bereichen empfiehlt sich die Verlegung mit Epoxidstuck. / 3D: En ambientes mojados o muy húmedos, se recomienda realizar la colocación con estuco epoxídico. / 3D: В мокрых помещениях или подверженных воздействию высокой влажности рекомендуется использовать эпоксидную затирку.



**TIMELESS CALACATTA NATURALE 746843**  
80x240 (31<sup>1/2</sup>"x94<sup>3/8</sup>")

**TIMELESS CALACATTA LUCIDO 746851**  
80x240 (31<sup>1/2</sup>"x94<sup>3/8</sup>")



**TIMELESS CALACATTA NATURALE 746827**  
80x80 (31<sup>1/2</sup>"x31<sup>1/2</sup>")

**TIMELESS CALACATTA LUCIDO 746835**  
80x80 (31<sup>1/2</sup>"x31<sup>1/2</sup>")

# TIMELESS OF CERIM - PAVIMENTO/RIVESTIMENTO

Floor/Wall - Sol/Faïence - Bodenfliese/Wandfliese - Pavimento/Revestimiento - Напольная /облицовочная плитка

Gres porcellanato smaltato - glazed porcelain stoneware - gres cérame émaillé - glasierte feinsteinzeug - gres porcelánico esmaltado - Глазурованный керамогранит

Squadrato - Squared - Equarri - Rektifiziert - Escuadrado - обтесанный

spessore  
10mm



**TIMELESS BARDIGLIO GRAY NATURALE 744880**  
60x120 (23<sup>5/8</sup>"x47<sup>1/8</sup>")

**TIMELESS BARDIGLIO GRAY LUCIDO 744888**  
60x120 (23<sup>5/8</sup>"x47<sup>1/8</sup>")



**TIMELESS BARDIGLIO GRAY NATURALE 744867**  
60x60 (23<sup>5/8</sup>"x23<sup>5/8</sup>")

**TIMELESS BARDIGLIO GRAY LUCIDO 744873**  
60x60 (23<sup>5/8</sup>"x23<sup>5/8</sup>")



**TIMELESS BARDIGLIO GRAY NATURALE 744857**  
30x60 (11<sup>3/4</sup>"x23<sup>5/8</sup>")

**TIMELESS BARDIGLIO GRAY LUCIDO 744859**  
30x60 (11<sup>3/4</sup>"x23<sup>5/8</sup>")



**TIMELESS BARDIGLIO GRAY GRIP 744858**  
30x60 (11<sup>3/4</sup>"x23<sup>5/8</sup>")

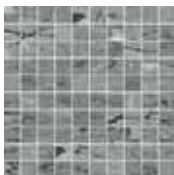
**MATITA INOX 719674**  
0,5x60 (1/4"x23<sup>5/8</sup>")



**TIMELESS BARDIGLIO GRAY NATURALE 746858**  
30x120 (11<sup>3/4</sup>"x47<sup>1/8</sup>")

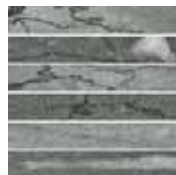
**TIMELESS BARDIGLIO GRAY LUCIDO 746860**  
30x120 (11<sup>3/4</sup>"x47<sup>1/8</sup>")

Pezzi speciali Special trims Pièces spéciales Formstücke Piezas especiales Специальные изделия	<b>BATTISCOPA</b> 4,6x60 (1 <sup>3/4</sup> "x23 <sup>5/8</sup> ")
<b>TIMELESS BARDIGLIO GRAY NATURALE</b>	<b>747242</b>
<b>TIMELESS BARDIGLIO GRAY LUCIDO</b>	<b>747256</b>



**TIMELESS BARDIGLIO GRAY MOSAICO NATURALE 747391**  
TESSERE 3x3 - 30x30 (11<sup>3/4</sup>"x11<sup>3/4</sup>")

**TIMELESS BARDIGLIO GRAY MOSAICO LUCIDO 747406**  
TESSERE 3x3 - 30x30 (11<sup>3/4</sup>"x11<sup>3/4</sup>")



**TIMELESS BARDIGLIO GRAY MOSAICO 3D NATURALE 747380**  
LISTELLI 5x30 - 30x30 (11<sup>3/4</sup>"x11<sup>3/4</sup>")

**TIMELESS BARDIGLIO GRAY MOSAICO 3D LUCIDO 747372**  
LISTELLI 5x30 - 30x30 (11<sup>3/4</sup>"x11<sup>3/4</sup>")



**TIMELESS BARDIGLIO GRAY MODULO LISTELLO SFALSATO NATURALE 747398**  
21x40 (8<sup>1/4</sup>"x15<sup>3/4</sup>")

**TIMELESS BARDIGLIO GRAY MODULO LISTELLO SFALSATO LUCIDO 747414**  
21x40 (8<sup>1/4</sup>"x15<sup>3/4</sup>")

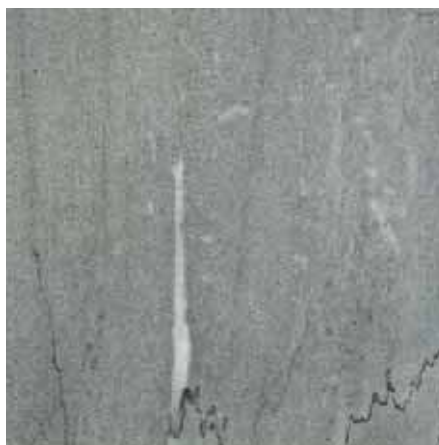
**3D: Si consiglia la posa con stucco epossidico per ambienti bagnati o sottoposti a forte umidità. / 3D: We recommend laying with epoxy putty for wet environments or those subject to strong humidity. / 3D: pose conseillée avec mortier époxy pour environnements très humides ou mouillés. / 3D: In nassen oder starker Feuchtigkeit ausgesetzten Bereichen empfiehlt sich die Verlegung mit Epoxidstuck. / 3D: En ambientes mojados o muy húmedos, se recomienda realizar la colocación con estuco epoxídico. / 3D: В мокрых помещениях или подверженных воздействию высокой влажности рекомендуется использовать эпоксидную затирку.**





**TIMELESS BARDIGLIO GRAY NATURALE 746837**  
80x240 (31<sup>1/2</sup>"x94<sup>3/8</sup>")

**TIMELESS BARDIGLIO GRAY LUCIDO 746845**  
80x240 (31<sup>1/2</sup>"x94<sup>3/8</sup>")



**TIMELESS BARDIGLIO GRAY NATURALE 746821**  
80x80 (31<sup>1/2</sup>"x31<sup>1/2</sup>")

**TIMELESS BARDIGLIO GRAY LUCIDO 746829**  
80x80 (31<sup>1/2</sup>"x31<sup>1/2</sup>")

# TIMELESS OF CERIM - PAVIMENTO/RIVESTIMENTO

Floor/Wall - Sol/Faïence - Bodenfliese/Wandfliese - Pavimento/Revestimiento - Напольная /облицовочная плитка

Gres porcellanato smaltato - glazed porcelain stoneware - gres cérame émaillé - glasierte feinsteinzeug - gres porcelánico esmaltado - Глазурованный керамогранит

Squadrato - Squared - Equarri - Rektifiziert - Escuadrado - обтесанный

spessore  
10mm



**TIMELESS AMANI GREY NATURALE 744878**  
60x120 (23<sup>5/8</sup>"x47<sup>1/8</sup>"

**TIMELESS AMANI GREY LUCIDO 746377**  
60x120 (23<sup>5/8</sup>"x47<sup>1/8</sup>"



**TIMELESS AMANI GREY NATURALE 744866**  
60x60 (23<sup>5/8</sup>"x23<sup>5/8</sup>"

**TIMELESS AMANI GREY LUCIDO 744872**  
60x60 (23<sup>5/8</sup>"x23<sup>5/8</sup>"



**TIMELESS AMANI GREY NATURALE 744849**  
30x60 (11<sup>3/4</sup>"x23<sup>5/8</sup>"

**TIMELESS AMANI GREY LUCIDO 744856**  
30x60 (11<sup>3/4</sup>"x23<sup>5/8</sup>"



**TIMELESS AMANI GREY GRIP 744855**  
30x60 (11<sup>3/4</sup>"x23<sup>5/8</sup>"

**MATITA INOX 719674**  
0,5x60 (1/4"x23<sup>5/8</sup>"



**TIMELESS AMANI GREY NATURALE 746856**  
30x120 (11<sup>3/4</sup>"x47<sup>1/8</sup>"

**TIMELESS AMANI GREY LUCIDO 746857**  
30x120 (11<sup>3/4</sup>"x47<sup>1/8</sup>"

Pezzi speciali Special trims Pièces spéciales Formstücke Piezas especiales Специальные изделия	<b>BATTISCOPA</b> 4,6x60 (1 <sup>3/4</sup> "x23 <sup>5/8</sup> "
<b>TIMELESS AMANI GREY NATURALE</b>	<b>747243</b>
<b>TIMELESS AMANI GREY LUCIDO</b>	<b>747257</b>



**TIMELESS AMANI GREY MOSAICO  
NATURALE 747392**

TESSERE 3x3 - 30x30 (11<sup>3/4</sup>"x11<sup>3/4</sup>"

**TIMELESS AMANI GREY MOSAICO  
LUCIDO 747407**

TESSERE 3x3 - 30x30 (11<sup>3/4</sup>"x11<sup>3/4</sup>"



**TIMELESS AMANI GREY MOSAICO  
3D NATURALE 747381**

LISTELLI 5x30 - 30x30 (11<sup>3/4</sup>"x11<sup>3/4</sup>"

**TIMELESS AMANI GREY MOSAICO  
3D LUCIDO 747373**

LISTELLI 5x30 - 30x30 (11<sup>3/4</sup>"x11<sup>3/4</sup>"



**TIMELESS AMANI GREY MODULO  
LISTELLO SFALSATO NATURALE 747399**

21x40 (8<sup>1/4</sup>"x15<sup>3/4</sup>"

**TIMELESS AMANI GREY MODULO  
LISTELLO SFALSATO LUCIDO 747415**

21x40 (8<sup>1/4</sup>"x15<sup>3/4</sup>"

**3D: Si consiglia la posa con stucco epossidico per ambienti bagnati o sottoposti a forte umidità. / 3D: We recommend laying with epoxy putty for wet environments or those subject to strong humidity. / 3D: pose conseillée avec mortier époxy pour environnements très humides ou mouillés. / 3D: In nassen oder starker Feuchtigkeit ausgesetzten Bereichen empfiehlt sich die Verlegung mit Epoxidstuck. / 3D: En ambientes mojados o muy húmedos, se recomienda realizar la colocación con estuco epoxídico. / 3D: В мокрых помещениях или подверженных воздействию высокой влажности рекомендуется использовать эпоксидную затирку.**



**TIMELESS AMANI GREY NATURALE 746836**  
80x240 (31<sup>1/2</sup>"x94<sup>3/8</sup>")

**TIMELESS AMANI GREY LUCIDO 746844**  
80x240 (31<sup>1/2</sup>"x94<sup>3/8</sup>")



**TIMELESS AMANI GREY NATURALE 746820**  
80x80 (31<sup>1/2</sup>"x31<sup>1/2</sup>")

**TIMELESS AMANI GREY LUCIDO 746828**  
80x80 (31<sup>1/2</sup>"x31<sup>1/2</sup>")

# TIMELESS OF CERIM - PAVIMENTO/RIVESTIMENTO

Floor/Wall - Sol/Faïence - Bodenfliese/Wandfliese - Pavimento/Revestimiento - Напольная /облицовочная плитка

Gres porcellanato smaltato - glazed porcelain stoneware - gres cérame émaillé - glasierte feinsteinzeug - gres porcelánico esmaltado - Глазурованный керамогранит

Squadrato - Squared - Equarri - Rektifiziert - Escuadrado - обтесанный

spessore  
10mm



TIMELESS CEPPLO DI GRÈ NATURALE **744881**  
60x120 (23<sup>5/8</sup>"x47<sup>1/8</sup>"<sup>sm</sup>)

TIMELESS CEPPLO DI GRÈ LUCIDO **744887**  
60x120 (23<sup>5/8</sup>"x47<sup>1/8</sup>"<sup>sm</sup>)



TIMELESS CEPPLO DI GRÈ NATURALE **744869**  
60x60 (23<sup>5/8</sup>"x23<sup>5/8</sup>"<sup>sm</sup>)

TIMELESS CEPPLO DI GRÈ LUCIDO **744875**  
60x60 (23<sup>5/8</sup>"x23<sup>5/8</sup>"<sup>sm</sup>)



TIMELESS CEPPLO DI GRÈ NATURALE **744863**  
30x60 (11<sup>3/4</sup>"x23<sup>5/8</sup>"<sup>sm</sup>)

TIMELESS CEPPLO DI GRÈ LUCIDO **744865**  
30x60 (11<sup>3/4</sup>"x23<sup>5/8</sup>"<sup>sm</sup>)



TIMELESS CEPPLO DI GRÈ GRIP **744864**  
30x60 (11<sup>3/4</sup>"x23<sup>5/8</sup>"<sup>sm</sup>)

MATITA INOX **719674**  
0,5x60 (1/4"x23<sup>5/8</sup>"<sup>sm</sup>)



TIMELESS CEPPLO DI GRÈ NATURALE **746861**  
30x120 (11<sup>3/4</sup>"x47<sup>1/8</sup>"<sup>sm</sup>)

TIMELESS CEPPLO DI GRÈ LUCIDO **746865**  
30x120 (11<sup>3/4</sup>"x47<sup>1/8</sup>"<sup>sm</sup>)

Pezzi speciali Special trims Pièces spéciales Formstücke Piezas especiales Специальные изделия	BATTISCOPA 4,6x60 (1 <sup>3/4</sup> "x23 <sup>5/8</sup> " <sup>sm</sup> )
	
TIMELESS CEPPLO DI GRÈ NATURALE	<b>747244</b>
TIMELESS CEPPLO DI GRÈ LUCIDO	<b>747258</b>



TIMELESS CEPPLO DI GRÈ MOSAICO  
NATURALE **747393**  
TESSERE 3x3 - 30x30 (11<sup>3/4</sup>"x11<sup>3/4</sup>"<sup>sm</sup>)

TIMELESS CEPPLO DI GRÈ MOSAICO  
LUCIDO **747408**  
TESSERE 3x3 - 30x30 (11<sup>3/4</sup>"x11<sup>3/4</sup>"<sup>sm</sup>)



TIMELESS CEPPLO DI GRÈ MOSAICO  
3D NATURALE **747382**  
LISTELLI 5x30 - 30x30 (11<sup>3/4</sup>"x11<sup>3/4</sup>"<sup>sm</sup>)

TIMELESS CEPPLO DI GRÈ MOSAICO  
3D LUCIDO **747374**  
LISTELLI 5x30 - 30x30 (11<sup>3/4</sup>"x11<sup>3/4</sup>"<sup>sm</sup>)



TIMELESS CEPPLO DI GRÈ MODULO  
LISTELLO SFALSATO NATURALE **747400**  
21x40 (8<sup>1/4</sup>"x15<sup>3/4</sup>"<sup>sm</sup>)

TIMELESS CEPPLO DI GRÈ MODULO  
LISTELLO SFALSATO LUCIDO **747416**  
21x40 (8<sup>1/4</sup>"x15<sup>3/4</sup>"<sup>sm</sup>)

**3D: Si consiglia la posa con stucco epossidico per ambienti bagnati o sottoposti a forte umidità. / 3D: We recommend laying with epoxy putty for wet environments or those subject to strong humidity. / 3D: pose conseillée avec mortier époxy pour environnements très humides ou mouillés. / 3D: In nassen oder starker Feuchtigkeit ausgesetzten Bereichen empfiehlt sich die Verlegung mit Epoxidstuck. / 3D: En ambientes mojados o muy húmedos, se recomienda realizar la colocación con estuco epoxídico. / 3D: В мокрых помещениях или подверженных воздействию высокой влажности рекомендуется использовать эпоксидную затирку.**



**TIMELESS CEPPPO DI GRÈ NATURALE 746839**  
80x240 (31<sup>1/2</sup>"x94<sup>3/8</sup>")

**TIMELESS CEPPPO DI GRÈ LUCIDO 746847**  
80x240 (31<sup>1/2</sup>"x94<sup>3/8</sup>")



**TIMELESS CEPPPO DI GRÈ NATURALE 746823**  
80x80 (31<sup>1/2</sup>"x31<sup>1/2</sup>")

**TIMELESS CEPPPO DI GRÈ LUCIDO 746831**  
80x80 (31<sup>1/2</sup>"x31<sup>1/2</sup>")

# TIMELESS OF CERIM - PAVIMENTO/RIVESTIMENTO

Floor/Wall - Sol/Faïence - Bodenfliese/Wandfliese - Pavimento/Revestimiento - Напольная /облицовочная плитка

Gres porcellanato smaltato - glazed porcelain stoneware - gres cérame émaillé - glasierte feinsteinzeug - gres porcelánico esmaltado - Глазурованный керамогранит

Squadrato - Squared - Equarri - Rektifiziert - Escuadrado - обтесанный

spessore  
10mm



**TIMELESS BLACK DEEP NATURALE 744883**  
60x120 (23<sup>5/8</sup>"x47<sup>1/8</sup>")

**TIMELESS BLACK DEEP LUCIDO 744889**  
60x120 (23<sup>5/8</sup>"x47<sup>1/8</sup>")



**TIMELESS BLACK DEEP NATURALE 744868**  
60x60 (23<sup>5/8</sup>"x23<sup>5/8</sup>")

**TIMELESS BLACK DEEP LUCIDO 744874**  
60x60 (23<sup>5/8</sup>"x23<sup>5/8</sup>")



**TIMELESS BLACK DEEP NATURALE 744860**  
30x60 (11<sup>3/4</sup>"x23<sup>5/8</sup>")

**TIMELESS BLACK DEEP LUCIDO 744862**  
30x60 (11<sup>3/4</sup>"x23<sup>5/8</sup>")



**TIMELESS BLACK DEEP GRIP 744861**  
30x60 (11<sup>3/4</sup>"x23<sup>5/8</sup>")

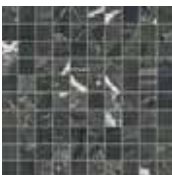
**MATITA INOX 719674**  
0,5x60 (1/4"x23<sup>5/8</sup>")



**TIMELESS BLACK DEEP NATURALE 746859**  
30x120 (11<sup>3/4</sup>"x47<sup>1/8</sup>")

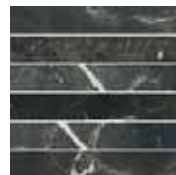
**TIMELESS BLACK DEEP LUCIDO 746863**  
30x120 (11<sup>3/4</sup>"x47<sup>1/8</sup>")

Pezzi speciali Special trims Pièces spéciales Formstücke Piezas especiales Специальные изделия	<b>BATTISCOPA</b> 4,6x60 (1 <sup>3/4</sup> "x23 <sup>5/8</sup> ")
<b>TIMELESS BLACK DEEP NATURALE</b>	<b>747245</b>
<b>TIMELESS BLACK DEEP LUCIDO</b>	<b>747259</b>



**TIMELESS BLACK DEEP MOSAICO NATURALE 747394**  
TESSERE 3x3 - 30x30 (11<sup>3/4</sup>"x11<sup>3/4</sup>")

**TIMELESS BLACK DEEP MOSAICO LUCIDO 747409**  
TESSERE 3x3 - 30x30 (11<sup>3/4</sup>"x11<sup>3/4</sup>")



**TIMELESS BLACK DEEP MOSAICO 3D NATURALE 747383**  
LISTELLI 5x30 - 30x30 (11<sup>3/4</sup>"x11<sup>3/4</sup>")

**TIMELESS BLACK DEEP MOSAICO 3D LUCIDO 747375**  
LISTELLI 5x30 - 30x30 (11<sup>3/4</sup>"x11<sup>3/4</sup>")



**TIMELESS BLACK DEEP MODULO LISTELLO SFALSATO NATURALE 747401**  
21x40 (8<sup>1/4</sup>"x15<sup>3/4</sup>")

**TIMELESS BLACK DEEP MODULO LISTELLO SFALSATO LUCIDO 747417**  
21x40 (8<sup>1/4</sup>"x15<sup>3/4</sup>")

**3D: Si consiglia la posa con stucco epossidico per ambienti bagnati o sottoposti a forte umidità. / 3D: We recommend laying with epoxy putty for wet environments or those subject to strong humidity. / 3D: pose conseillée avec mortier époxy pour environnements très humides ou mouillés. / 3D: In nassen oder starker Feuchtigkeit ausgesetzten Bereichen empfiehlt sich die Verlegung mit Epoxidstuck. / 3D: En ambientes mojados o muy húmedos, se recomienda realizar la colocación con estuco epoxídico. / 3D: В мокрых помещениях или подверженных воздействию высокой влажности рекомендуется использовать эпоксидную затирку.**



**TIMELESS BLACK DEEP NATURALE 746838**  
80x240 (31<sup>1/2</sup>"x94<sup>3/8</sup>")

**TIMELESS BLACK DEEP LUCIDO 746846**  
80x240 (31<sup>1/2</sup>"x94<sup>3/8</sup>")



**TIMELESS BLACK DEEP NATURALE 746822**  
80x80 (31<sup>1/2</sup>"x31<sup>1/2</sup>")

**TIMELESS BLACK DEEP LUCIDO 746830**  
80x80 (31<sup>1/2</sup>"x31<sup>1/2</sup>")

# TIMELESS OF CERIM - PAVIMENTO/RIVESTIMENTO

Floor/Wall - Sol/Faience - Bodenfliese/Wandfliese - Pavimento/Revestimiento - Напольная /облицовочная плитка

Gres porcellanato smaltato - glazed porcelain stoneware - gres cérame émaillé - glasierte feinsteinzeug - gres porcelánico esmaltado - Глазурованный керамогранит

Squadrato - Squared - Equarri - Rektifiziert - Escuadrado - обтесанный

spessore  
10mm



**TIMELESS TRAVERTINO NATURALE 744882**  
60x120 (23<sup>5/8</sup>"x47<sup>1/8</sup>"

**TIMELESS TRAVERTINO LUCIDO 744885**  
60x120 (23<sup>5/8</sup>"x47<sup>1/8</sup>"



**TIMELESS TRAVERTINO NATURALE 744871**  
60x60 (23<sup>5/8</sup>"x23<sup>5/8</sup>"

**TIMELESS TRAVERTINO LUCIDO 744877**  
60x60 (23<sup>5/8</sup>"x23<sup>5/8</sup>"



**TIMELESS TRAVERTINO NATURALE 746797**  
30x60 (11<sup>3/4</sup>"x23<sup>5/8</sup>"

**TIMELESS TRAVERTINO LUCIDO 746799**  
30x60 (11<sup>3/4</sup>"x23<sup>5/8</sup>"




**TIMELESS TRAVERTINO GRIP 746798**  
30x60 (11<sup>3/4</sup>"x23<sup>5/8</sup>"

**MATITA INOX 719674**  
0,5x60 (1/4"x23<sup>5/8</sup>"



**TIMELESS TRAVERTINO NATURALE 746864**  
30x120 (11<sup>3/4</sup>"x47<sup>1/8</sup>"

**TIMELESS TRAVERTINO LUCIDO 746869**  
30x120 (11<sup>3/4</sup>"x47<sup>1/8</sup>"

Pezzi speciali Special trims Pièces spéciales Formstücke Piezas especiales Специальные изделия	<b>BATTISCOPA</b> 4,6x60 (1 <sup>3/4</sup> "x23 <sup>5/8</sup> "
	
<b>TIMELESS TRAVERTINO NATURALE</b>	<b>747246</b>
<b>TIMELESS TRAVERTINO LUCIDO</b>	<b>747260</b>



**TIMELESS TRAVERTINO MOSAICO  
NATURALE 747395**  
TESSERE 3x3 - 30x30 (11<sup>3/4</sup>"x11<sup>3/4</sup>"

**TIMELESS TRAVERTINO MOSAICO  
LUCIDO 747410**  
TESSERE 3x3 - 30x30 (11<sup>3/4</sup>"x11<sup>3/4</sup>"



**TIMELESS TRAVERTINO MOSAICO  
3D NATURALE 747384**  
LISTELLI 5x30 - 30x30 (11<sup>3/4</sup>"x11<sup>3/4</sup>"

**TIMELESS TRAVERTINO MOSAICO  
3D LUCIDO 747376**  
LISTELLI 5x30 - 30x30 (11<sup>3/4</sup>"x11<sup>3/4</sup>"



**TIMELESS TRAVERTINO MODULO  
LISTELLO SFALSATO NATURALE 747402**  
21x40 (8<sup>1/4</sup>"x15<sup>3/4</sup>"

**TIMELESS TRAVERTINO MODULO  
LISTELLO SFALSATO LUCIDO 747418**  
21x40 (8<sup>1/4</sup>"x15<sup>3/4</sup>"

**3D: Si consiglia la posa con stucco epossidico per ambienti bagnati o sottoposti a forte umidità. / 3D: We recommend laying with epoxy putty for wet environments or those subject to strong humidity. / 3D: pose conseillée avec mortier époxy pour environnements très humides ou mouillés. / 3D: In nassen oder starker Feuchtigkeit ausgesetzten Bereichen empfiehlt sich die Verlegung mit Epoxidstuck. / 3D: En ambientes mojados o muy húmedos, se recomienda realizar la colocación con estuco epoxídico. / 3D: В мокрых помещениях или подверженных воздействию высокой влажности рекомендуется использовать эпоксидную затирку.**





**TIMELESS TRAVERTINO NATURALE 746841**  
80x240 (31<sup>1/2</sup>"x94<sup>3/8</sup>")

**TIMELESS TRAVERTINO LUCIDO 746849**  
80x240 (31<sup>1/2</sup>"x94<sup>3/8</sup>")



**TIMELESS TRAVERTINO NATURALE 746825**  
80x80 (31<sup>1/2</sup>"x31<sup>1/2</sup>")

**TIMELESS TRAVERTINO LUCIDO 746833**  
80x80 (31<sup>1/2</sup>"x31<sup>1/2</sup>")

# TIMELESS OF CERIM - PAVIMENTO/RIVESTIMENTO

Floor/Wall - Sol/Faïence - Bodenfliese/Wandfliese - Pavimento/Revestimiento - Напольная /облицовочная плитка

Gres porcellanato smaltato - glazed porcelain stoneware - gres cérame émaillé - glasierte feinsteinzeug - gres porcelánico esmaltado - Глазурованный керамогранит

Squadrato - Squared - Equarri - Rektifiziert - Escuadrado - обтесанный

spessore  
10mm



**TIMELESS MARFIL NATURALE 744886**  
60x120 (23<sup>5/8</sup>"x47<sup>1/8</sup>"

**TIMELESS MARFIL LUCIDO 744879**  
60x120 (23<sup>5/8</sup>"x47<sup>1/8</sup>"



**TIMELESS MARFIL NATURALE 746852**  
60x60 (23<sup>5/8</sup>"x23<sup>5/8</sup>"

**TIMELESS MARFIL LUCIDO 746854**  
60x60 (23<sup>5/8</sup>"x23<sup>5/8</sup>"



**TIMELESS MARFIL NATURALE 746802**  
30x60 (11<sup>3/4</sup>"x23<sup>5/8</sup>"

**TIMELESS MARFIL LUCIDO 746805**  
30x60 (11<sup>3/4</sup>"x23<sup>5/8</sup>"



**TIMELESS MARFIL GRIP 746803**  
30x60 (11<sup>3/4</sup>"x23<sup>5/8</sup>"

**MATITA INOX 719674**  
0,5x60 (1/4"x23<sup>5/8</sup>"



**TIMELESS MARFIL NATURALE 746866**  
30x120 (11<sup>3/4</sup>"x47<sup>1/8</sup>"

**TIMELESS MARFIL LUCIDO 746870**  
30x120 (11<sup>3/4</sup>"x47<sup>1/8</sup>"

Pezzi speciali Special trims Pièces spéciales Formstücke Piezas especiales Специальные изделия	<b>BATTISCOPA</b> 4,6x60 (1 <sup>3/4</sup> "x23 <sup>5/8</sup> "
<b>TIMELESS MARFIL NATURALE</b>	<b>747247</b>
<b>TIMELESS MARFIL LUCIDO</b>	<b>747261</b>



**TIMELESS MARFIL MOSAICO  
NATURALE 747396**  
TESSERE 3x3 - 30x30 (11<sup>3/4</sup>"x11<sup>3/4</sup>"

**TIMELESS MARFIL MOSAICO  
LUCIDO 747411**  
TESSERE 3x3 - 30x30 (11<sup>3/4</sup>"x11<sup>3/4</sup>"



**TIMELESS MARFIL MOSAICO  
3D NATURALE 747385**  
LISTELLI 5x30 - 30x30 (11<sup>3/4</sup>"x11<sup>3/4</sup>"

**TIMELESS MARFIL MOSAICO  
3D LUCIDO 747377**  
LISTELLI 5x30 - 30x30 (11<sup>3/4</sup>"x11<sup>3/4</sup>"



**TIMELESS MARFIL MODULO  
LISTELLO SFALSATO NATURALE 747403**  
21x40 (8<sup>1/4</sup>"x15<sup>3/4</sup>"

**TIMELESS MARFIL MODULO  
LISTELLO SFALSATO LUCIDO 747419**  
21x40 (8<sup>1/4</sup>"x15<sup>3/4</sup>"

**3D: Si consiglia la posa con stucco epossidico per ambienti bagnati o sottoposti a forte umidità. / 3D: We recommend laying with epoxy putty for wet environments or those subject to strong humidity. / 3D: pose conseillée avec mortier époxy pour environnements très humides ou mouillés. / 3D: In nassen oder starker Feuchtigkeit ausgesetzten Bereichen empfiehlt sich die Verlegung mit Epoxidstuck. / 3D: En ambientes mojados o muy húmedos, se recomienda realizar la colocación con estuco epoxídico. / 3D: В мокрых помещениях или подверженных воздействию высокой влажности рекомендуется использовать эпоксидную затирку.**



**TIMELESS MARFIL NATURALE 746842**  
80x240 (31<sup>1/2</sup>"x94<sup>3/8</sup>")

**TIMELESS MARFIL LUCIDO 746850**  
80x240 (31<sup>1/2</sup>"x94<sup>3/8</sup>")



**TIMELESS MARFIL NATURALE 746826**  
80x80 (31<sup>1/2</sup>"x31<sup>1/2</sup>")

**TIMELESS MARFIL LUCIDO 746834**  
80x80 (31<sup>1/2</sup>"x31<sup>1/2</sup>")

# TIMELESS OF CERIM - PAVIMENTO/RIVESTIMENTO

Floor/Wall - Sol/Faïence - Bodenfliese/Wandfliese - Pavimento/Revestimiento - Напольная /облицовочная плитка

Gres porcellanato smaltato - glazed porcelain stoneware - gres cérame émaillé - glasierte feinsteinzeug - gres porcelánico esmaltado - Глазурованный керамогранит

Squadrato - Squared - Equarri - Rektifiziert - Escuadrado - обтесанный

spessore  
10mm



**TIMELESS ERAMOSIA NATURALE 746816**  
60x120 (23<sup>5/8</sup>"x47<sup>1/8</sup>"

**TIMELESS ERAMOSIA LUCIDO 746817**  
60x120 (23<sup>5/8</sup>"x47<sup>1/8</sup>"



**TIMELESS ERAMOSIA NATURALE 744870**  
60x60 (23<sup>5/8</sup>"x23<sup>5/8</sup>"

**TIMELESS ERAMOSIA LUCIDO 744876**  
60x60 (23<sup>5/8</sup>"x23<sup>5/8</sup>"



**TIMELESS ERAMOSIA NATURALE 746794**  
30x60 (11<sup>3/4</sup>"x23<sup>5/8</sup>"

**TIMELESS ERAMOSIA LUCIDO 746796**  
30x60 (11<sup>3/4</sup>"x23<sup>5/8</sup>"



**TIMELESS ERAMOSIA GRIP 746795**  
30x60 (11<sup>3/4</sup>"x23<sup>5/8</sup>"

**MATITA INOX 719674**  
0,5x60 (1/4"x23<sup>5/8</sup>"



**TIMELESS ERAMOSIA NATURALE 746862**  
30x120 (11<sup>3/4</sup>"x47<sup>1/8</sup>"

**TIMELESS ERAMOSIA LUCIDO 746867**  
30x120 (11<sup>3/4</sup>"x47<sup>1/8</sup>"

Pezzi speciali Special trims Pièces spéciales Formstücke Piezas especiales Специальные изделия	<b>BATTISCOPA</b> 4,6x60 (1 <sup>3/4</sup> "x23 <sup>5/8</sup> "
<b>TIMELESS ERAMOSIA NATURALE</b>	<b>747248</b>
<b>TIMELESS ERAMOSIA LUCIDO</b>	<b>747262</b>



**TIMELESS ERAMOSIA MOSAICO NATURALE 747397**  
TESSERE 3x3 - 30x30 (11<sup>3/4</sup>"x11<sup>3/4</sup>"

**TIMELESS ERAMOSIA MOSAICO LUCIDO 747412**  
TESSERE 3x3 - 30x30 (11<sup>3/4</sup>"x11<sup>3/4</sup>"



**TIMELESS ERAMOSIA MOSAICO 3D NATURALE 747386**  
TESSERE 5x30 - 30x30 (11<sup>3/4</sup>"x11<sup>3/4</sup>"

**TIMELESS ERAMOSIA MOSAICO 3D LUCIDO 747378**  
TESSERE 5x30 - 30x30 (11<sup>3/4</sup>"x11<sup>3/4</sup>"



**TIMELESS ERAMOSIA MODULO LISTELLO SFALSATO NATURALE 747404**  
21x40 (8<sup>1/4</sup>"x15<sup>3/4</sup>"

**TIMELESS ERAMOSIA MODULO LISTELLO SFALSATO LUCIDO 747420**  
21x40 (8<sup>1/4</sup>"x15<sup>3/4</sup>"

**3D: Si consiglia la posa con stucco epossidico per ambienti bagnati o sottoposti a forte umidità. / 3D: We recommend laying with epoxy putty for wet environments or those subject to strong humidity. / 3D: pose conseillée avec mortier époxy pour environnements très humides ou mouillés. / 3D: In nassen oder starker Feuchtigkeit ausgesetzten Bereichen empfiehlt sich die Verlegung mit Epoxidstuck. / 3D: En ambientes mojados o muy húmedos, se recomienda realizar la colocación con estuco epoxídico. / 3D: В мокрых помещениях или подверженных воздействию высокой влажности рекомендуется использовать эпоксидную затирку.**



**TIMELESS ERAMOSA NATURALE 746840**  
80x240 (31<sup>1/2</sup>"x94<sup>3/8</sup>")

**TIMELESS ERAMOSA LUCIDO 746848**  
80x240 (31<sup>1/2</sup>"x94<sup>3/8</sup>")



**TIMELESS ERAMOSA NATURALE 746824**  
80x80 (31<sup>1/2</sup>"x31<sup>1/2</sup>")

**TIMELESS ERAMOSA LUCIDO 746832**  
80x80 (31<sup>1/2</sup>"x31<sup>1/2</sup>")

# TIMELESS OF CERIM - IGIENE E PULIZIA

## **PULIZIA DURANTE LA POSA.**

Nel caso si utilizzi stucco cementizio per riempire le fughe, rimuoverne i residui prima che si induriscano completamente. Nel caso in cui restino ancora tracce di sporco, ricorrere a un detergente a base acida tra quelli disponibili sul mercato. Non utilizzare mai acidi puri o detergenti acidi troppo aggressivi, perché rischiano di intaccare il sigillante delle fughe.

## **PULIZIA ORDINARIA.**

Per una pulizia generale, spazzare il pavimento o passare l'aspirapolvere per rimuovere sporco o altri residui. In seguito, lavare il pavimento con uno straccio inumidito da una soluzione a base di acqua calda e un detergente multiuso. Non utilizzare per la pulizia sostanze acide o basiche ad alta concentrazione, ma ricorrere sempre a soluzioni diluite. Le procedure di pulizia qui descritte sono adatte anche per rivestimenti e pezzi speciali.

## **CLEANING DURING LAYING.**

If cement grouts are used, remove all residues before completely set. If some traces of dirt are still left, use an acid detergent of the kind available on the market. Never use pure acids or over-strong acid detergents because they may damage the grout.

## **ROUTINE CLEANING.**

For general cleaning, brush the floor or use a vacuum cleaner to remove dirt or other residues. Afterwards, wash the floor with a cloth wet with a solution of a multipurpose detergent in hot water. Never clean with highly concentrated acids or bases; always use diluted solutions. The cleaning procedures described above also apply for wall tiles and trims.

## **NETTOYAGE PENDANT LA POSE.**

Si l'on utilise du mortier-colle pour remplir les joints, enlever les résidus avant leur durcissement. S'il reste encore des traces de saleté, nettoyer avec un nettoyeur à base acide que vous choisirez parmi ceux disponibles sur le marché. Ne jamais utiliser d'acides purs ou de détergents acides trop agressifs, car ils risquent d'attaquer le produit de jointoiement.

## **NETTOYAGE ORDINAIRE.**

Pour un nettoyage général, balayer le carrelage ou passer l'aspirateur afin d'enlever la saleté ou d'autres résidus. Puis, laver le carrelage avec une serpillière trempée dans de l'eau chaude additionnée d'un détergent multi-usage. Ne pas utiliser de substances acides ou basiques à forte concentration, mais toujours des solutions diluées. Les procédures de nettoyage décrites ci-après sont également adaptées pour les revêtements et les carreaux spéciaux.

## **REINIGUNG WÄHREND DES VERLEGENS.**

Falls zur Verfügung eine zementhaltige Fugenmasse verwendet wird, müssen die Rückstände entfernt werden, bevor sie vollständig härten. Falls noch Schmutzspuren zurückbleiben, einen handelsüblichen Reiniger auf Säurebasis verwenden. Nie unverdünnte Säuren oder zu aggressive einiger benutzen, da sie die Fugenmasse angreifen können.

## **NORMALE REINIGUNG.**

Für eine normale Bodenreinigung den Schmutz oder sonstige Verunreinigungen mit einem Besen oder Staubsauger entfernen. Dann den Boden mit einem Lappen und einer Lösung aus heißem Wasser und Mehrzweckreiniger wischen. Keine hochkonzentrierten säure- oder laugenhaltige Reinigungsmittel, sondern immer verdünnte Lösungen verwenden. Die hier beschriebenen Reinigungsvorgänge eignen sich auch für Wandfliesen und Formteile.

## **LIMPIEZA DURANTE LA COLOCACIÓN.**

Si se ha usado masillado de cemento para llenar las juntas, quitar los residuos antes de que se endurezcan completamente. En caso de que sigan quedando restos de suciedad, recurrir a un detergente de base ácida de los que existen en el mercado. No utilizar nunca ácidos puros ni detergentes ácidos demasiado agresivos, pues podrían corroer el sellador de las juntas.

## **LIMPIEZA ORDINARIA.**


Para una limpieza general, barrer el suelo o pasar la aspiradora con el fin de eliminar la suciedad u otros residuos, después limpiar con un trapo ligeramente humedecido con una solución a base de agua caliente y un detergente multiuso. Para la limpieza, no utilizar sustancias ácidas ni básicas muy concentradas: emplear siempre soluciones diluidas. Los métodos de limpieza que se acaban de describir valen también para la limpieza de los revestimientos y las piezas especiales.

## **ЧИСТКА ВО ВРЕМЯ УКЛАДКИ.**

Если используется цементный раствор для заполнения швов, удалите его остатки до полного отвердевания. Если останутся следы загрязнения, используйте имеющееся, продаже моющее средство на кислотной основе. Ни в коем случае не используйте кислоты в чистом виде или слишком агрессивные моющие средства на кислотной основе, потому что они могут повредить швы.

## **ОБЫЧНАЯ ЧИСТКА.**

Для общей уборки подметите пол или очистите его пылесосом для удаления грязи и других остатков. После этого вымойте пол тряпкой, смоченной раствором из теплой воды и универсального моющего средства. Ни в коем случае не пользуйтесь для чистки высококонцентрированными кислотными или щелочными веществами, всегда используйте разбавленные растворы. Описанные выше процедуры чистки пригодны также для облицовочной плитки и специальных изделий.






<b>FLORIM Ceramiche S.p.A</b> <b>Via Canaletto, 24 - 41042 Fiorano Modenese (MO) - Italia</b> <b>05</b> <b>FLORIM 001</b>
<b>EN 14411:2012</b> <b>Dry-pressed ceramic tiles, with water absorption</b> <b><math>E_b \leq 0,5 \%</math>, for internal and external walls and floorings</b>

Per informazioni relative ai dati tecnici su marcatura CE vedere il sito [www.cerim.it](http://www.cerim.it)  
Please refer to our web site [www.cerim.it](http://www.cerim.it) for technical information related to CE labeling  
Pour tout renseignement sur l'avis technique de la marque CE veuillez consulter le site [www.cerim.it](http://www.cerim.it)  
Informationen bezüglich technischer Daten zur Beschriftung CE entnehmen Sie unserer Website [www.cerim.it](http://www.cerim.it)  
Para informaciones relativas a las especificaciones técnicas sobre la marca CE, chequear el sitio [www.cerim.it](http://www.cerim.it)  
ИНФОРМАЦИЯ ПО Т.Х. ЦЕННЫМ, ОТНОСЯЩИМСЯ К МАРКИРОВКЕ "СЪ" ПРИНЦЪПЪ НК СКАЙТЬ [www.cerim.it](http://www.cerim.it)



Sistema di gestione della Qualità:  
**Certificato n°. 50 100 1271**  
Sistema di gestione dell'Ambiente:  
**Certificato n°. 50 100 100 74**  
Sistema di gestione della Salute e Sicurezza dei lavoratori:  
**Certificato n°. 11 100 802**  
Sistema di gestione dell'Energia:  
**Certificato n°. 12 340 47521**

GRADO DI VARIAZIONE CROMATICA - DEGREE OF COLOUR CHANGE - DEGRE DE VARIATION CHROMATIQUE - GRAD DER FARBABWEICHUNG - GRADO DE VARIACIÓN CROMÁTICA - СТЕПЕНЬ ХРОМАТИЧЕСКОГО ИЗМЕНЕНИЯ

 <b>V1 LOW</b> THE LEAST AMOUNT OF SHADE AND TEXTURE VARIATION ATTAINABLE IN NATURALLY FIRED CLAY PRODUCTS. Prodotto Monocromatico Produit Monochromatique Einfarbiges Produkt Producto Monocromático ОДНОЦВЕТНАЯ ПРОДУКЦИЯ	 <b>V2 MODERATE</b> LIGHT TO MODERATE SHADE AND TEXTURE VARIATION WITHIN EACH CARTON. Prodotto con leggera variazione cromatica Produit à légère variation chromatique Produkt mit leichter Farbnuance Producto con una pequeña variación cromática ПРОДУКЦИЯ С ЛЕГКИМИ ЦВЕТОВЫМИ ИЗМЕНЕНИЯМИ	 <b>V3 HIGH</b> HIGH SHADE AND TEXTURE VARIATION WITHIN EACH CARTON. Prodotto con marcata variazione cromatica Produit à variation chromatique accentuée Produkt mit ausgeprägter Farbnuance Producto con evidente variación cromática ПРОДУКЦИЯ С ЯРКИМИ ЦВЕТОВЫМИ ИЗМЕНЕНИЯМИ	 <b>V4 RANDOM</b> VERY HIGH SHADE AND TEXTURE VARIATION WITHIN EACH CARTON. Prodotto con forte variazione cromatica Produit à forte variation chromatique Produkt mit starker Farbnuance Producto con fuerte variación cromática ПРОДУКЦИЯ С СИЛЬНЫМИ ЦВЕТОВЫМИ
TIMELESS BLACK DEEP / TIMELESS ERAMOS A			

Prima stampa Maggio 2015

Quanto contenuto nel catalogo è indicativo e non esaustivo riguardo alle grafiche, decori e ai colori riportati. / Contents of this catalog is indicative and not exhaustive with regard to graphics, decors and colors shown. / Le contenu du catalogue est indicatif et non exhaustif en ce qui concerne graphiques, décors et couleurs indiquées. / Die Beschreibungen im Katalog sind indikativ und nicht allumfassend in Bezug auf Grafiken, Dekore und Farben. / El contenido de este catálogo es indicativo y no exhaustivo con respecto a gráficas, decoros y colores ilustrados. / Информация, содержащаяся в каталоге - ориентировочна а не исчерпывающа по поводу процитированных график, декоративных элементов и цветов.







**T I M E L E S S  
O F C E R I M**



MADE IN FLORIM

**FLORIM CERAMICHE S.p.A.**

Uffici Commerciali: Via Canaletto, 24 - 41042 Fiorano Modenese (MO) Italy  
Tel. 0536.840.911 - Fax 0536.844.072 - [www.cerim.it](http://www.cerim.it)