

# L' UOMO INGRANAGGIO

**WE ARE  
THE PERFECT  
MECHANISM  
IN OUR OWN  
EXISTENCE**



**GESSE** THE  
PRIVATE  
WELLNESS  
COMPANY®



# INGRANAGGIO

---

WE ARE THE PERFECT MECHANISM IN OUR OWN EXISTENCE

## INGRANAGGIO

Siamo il meccanismo perfetto  
nella nostra esistenza

The linearity of a suspended  
and decisive shape, a stylistic  
innovation that demonstrates  
balance and elegance.

La linearità di una forma sospesa  
e decisa, un'innovazione stilistica  
che testimonia equilibrio ed  
eleganza.



12



06.  
Intro

24



12. Basin mixer

26.  
Tall basin mixer

40.  
Two hall basin mixer

54.  
Wall mounted basin mixer

36



68. Ceiling mounted spout

80.  
Product list



# A PRECIOUS AND PUNCTUAL GEAR

Ingranaggio prezioso e puntuale

Ingranaggio is a game of interlocking mechanics, precious and current, suitable for any stylistic solution. The bathroom is the space in which to recover energy relating to ourselves and reclaim our archaic part. Also for the fundamental function of water. We are the cog of our own life, like toothed wheels, where one's edges perfectly matches the other's voids, welcoming in perfect joints.

The new Ingranaggio collection has a masculine soul and speaks of purity, essentiality and vigor, thanks to its linear shape, symbol of cleanliness and strength; born from the idea of experimenting to create a series of elegant and refined products at the same time functional and versatile. Ingranaggio is designed as a watchmaking jewel. Like a key capable of activating a high-precision mechanism. Unique for its shape, characterized by a slender body and the tubular lever that seems to lean remaining suspended in a delicate balance.

Ingranaggio è un gioco di incastri meccanico, prezioso e attuale, adatto ad ogni soluzione stilistica. Il bagno è lo spazio in cui recuperare energia rapportandoci a noi stessi e riappropriarci della nostra parte arcaica. Anche per la funzione fondamentale dell'acqua.

Noi stessi siamo l'ingranaggio della nostra vita, come ruote dentate, dove gli spigoli di uno combaciano perfettamente con i vuoti dell'altro, accogliendosi in incastri perfetti. La nuova collezione Ingranaggio di Gessi ha un'anima maschile e parla di purezza, essenzialità e vigore, grazie alla sua forma lineare, simbolo di pulizia e forza; nasce dall'idea di sperimentare per creare una serie di prodotti eleganti e raffinati ma allo stesso tempo funzionali e versatili. Ingranaggio è progettato come un gioiello di orologeria. Come una chiave capace di attivare un meccanismo di alta precisione. Unico per la sua forma, caratterizzato da un corpo slanciato e dalla leva tubolare che sembra appoggiarsi rimanendo sospesa in un delicato gioco di equilibri.



## **A SLENDER, LINEAR AND MASCULINE SHAPE, MECHANICAL AND ELEGANT**

*Una forma slanciata lineare e  
maschile, meccanica ed elegante*

In addition to being a symbol of essentiality, a gear capable of merging design, art and fashion in a single element that becomes a symbol of prestige inspiration and charm detail as a discreet and functional male accessory.

Un ingranaggio che oltre ad essere simbolo di essenzialità, è capace di fondere design, arte e moda in un unico elemento che, diventa simbolo ispirazione di prestigio e dettaglio di charme come un accessorio maschile discreto e funzionale.



# THE EVOLUTION OF THE “MECCANO”

## L'evoluzione del gusto “meccano”

taste for rigid and geometric shapes in a mood that is able to express a rock and chic soul at the same time, where the precious details of Ingranaggio dialogue with the most natural and intimate moments of a refined well-being. The Ingranaggio shape is characterized by the thin tubular lines of the spout that bends at the end and intersects with the body, which is interrupted by the cut of a low and integrated handle, on which rests the tubular lever, divided into two parts and embellished with a delicate linear decoration. The concept of linearity is emphasized by the extra-slim proportions reported on all elements

per forme rigide e geometriche in un mood che riesce ad esprimere un'anima rock e chic allo stesso tempo, in cui i dettagli preziosi di ingranaggio dialogano con i momenti più naturali ed intimi di un benessere ricercato. La forma di ingranaggio è caratterizzata dalle linee tubolari sottili della bocca che si piega all'estremità e si interseca con quello del corpo, che viene interrotto dal taglio della maniglia, bassa e integrata su cui poggia il tubolare della leva, divisa in due parti ed impreziosita da un delicato decoro lineare. Il concetto di linearità è enfatizzato dalle proporzioni extra-slim che sono riportate su tutti gli elementi.

The collection includes a variety of mixers, counters, wall fittings and accessories. The mixer is made of brass with treated surfaces and has new finishes and patterns that enhance the design as an alternative to metal surfaces that we are used to seeing in the field of taps. Ingranaggio offers the possibility to create innovative looks by incorporating numerous differently modular and coordinated variables, merging with the male universe, where the bathroom becomes a place of transformation and well-being. Precious in their surfaces and attention to detail, Ingranaggio elements reflect the luxurious and sophisticated allure of a contemporary and aware man, where nothing is left to chance. Harmonious combination of rigorous attitude and Italian craftsmanship tradition, conceived for a new market increasingly looking for dynamism and versatility.

La collezione comprende una varietà di miscelatori, da appoggio e da muro e accessori. Il mixer è realizzato in ottone con superfici trattate e presenta inedite finiture e motivi che ne esaltano il design e costituiscono un'alternativa alle superfici metalliche che siamo abituati a vedere nel campo della rubinetteria. Ingranaggio offre la possibilità di realizzare look innovativi incorporando numerose variabili differenziate componibili e coordinabili, fondendosi con universo maschile, dove il bagno diventa un luogo di trasformazione e benessere. Preziosi nelle superfici e nell'attenzione ai dettagli, gli elementi di ingranaggio rispecchiano l'allure lussuosa e sofisticata di un uomo contemporaneo e consapevole, dove nulla è lasciato al caso. Combinazione armonica di attitudine rigorosa e tradizione artigianale italiana, concepita per un nuovo mercato sempre più alla ricerca dinamismo e versatilità.



# CHROME FINOX

Basin mixer





**63502#031**  
Basin mixer without waste /  
Miscelatore Lavabo senza scarico

**63502#149**  
Basin mixer without waste /  
Miscelatore Lavabo senza scarico



## LINEARITY AND ERGONOMICS

### Linearità ed ergonomia

Ingranaggio is a symbol of linearity and ergonomics which thanks to its shape shows diverse and complementary flows in combination with polished or brushed finishes, such as chrome and Finox.

Ingranaggio, simbolo di linearità ed ergonomia, grazie alle sue forme mostra anime divergenti e complementari in abbinamento alle finiture lucide o spazzolate, come il cromo e il finox.





## REFLECTIONS AND TEXTURES

### Riflessi e Texture

If the first one shines with light, Finox gives an industrial aesthetic inspired by stainless steel, highlighting the balance and details of the shapes.

Se la prima risplende di luce, finox regala un'estetica industriale ispirata all'acciaio inossidabile mettendo in evidenza l'equilibrio e i dettagli delle forme.

**63502#031**  
Basin mixer without waste /  
Miscelatore Lavabo senza scarico





**63502#031**  
Basin mixer without waste /  
Miscelatore Lavabo senza scarico

**63502#149**  
Basin mixer without waste /  
Miscelatore Lavabo senza scarico



## CHARACTER CHOICES AND PRECIOUS DETAILS

*Scelte di carattere e dettagli preziosi*

Two choices of character that recall the chrome accessories of a motorcycle or the precious and discreet details of a male accessory, emphasizing its decisive, rigorous and virile soul.

Due scelte di carattere che ricordano gli accessori cromati di una motocicletta o i dettagli preziosi e discreti di un accessorio maschile, sottolineandone l'anima decisa, rigorosa e virile



INGRANAGGIO



# AESTHETIC AND FUNCTIONAL RESEARCH

## Ricerca estetica e funzionale

The interiors are full of contrasts and are not afraid to dare with materials and shades, showing extreme care for domestic sceneries that, starting from the bathroom, dialogue with all the other rooms of the house.

Gli interni sono ricchi di contrasti e non hanno timore di osare con materiali e sfumature, mostrando estrema cura per scenografie domestiche che, partendo dalla sala da bagno, dialogano con tutti gli altri ambienti della casa.



**54073\_63579#149**  
Wall-mounted mixer two-way /  
Miscelatore a parete 2 vie

**63537#149**  
Four-holes bath mixer /  
Gruppo Bordo Vasca 4 fori

**63552#149**  
Ceiling-mounted adjustable shower  
ad / Soffione a soffitto orientabile

**63582#149**  
Magnetic Sliding rail /  
Asta saliscendi magnetica





# BLACK METAL BRUSHED

Tall basin mixer





**63505#707**  
High version basin mixer , long spout,  
without waste / Miscelatore Lavabo  
alto bocca lunga senza scarico



## TIMELESS DESIGN AND AESTHETICS

Design ed estetica  
senza tempo

Ingranaggio soars with pride and austerity dressed in black. The Black Metal Brushed is a smooth and tactile finishing, treated to ensure that its color is maintained forever, adapting to timeless architectural atmospheres.

Ingranaggio si slancia con fierezza ed austerità vestito di nero. Il Black Metal Brushed è una finitura liscia e tattile, trattata per garantire che il suo colore venga mantenuto per sempre, adattandosi ad atmosfere architettoniche senza tempo.

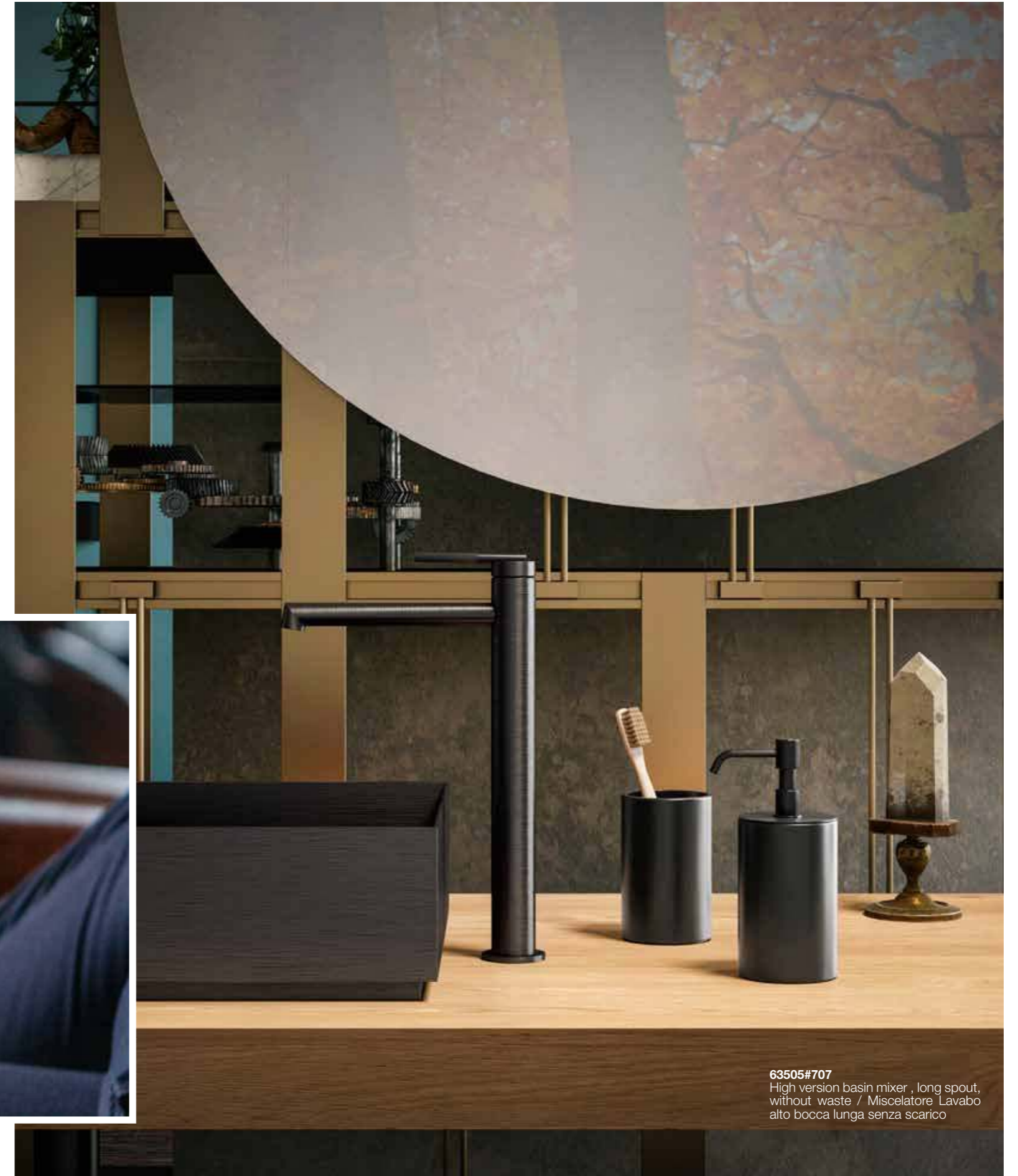


# TECHNOLOGICAL ELEGANCE

Eleganza tecnologica

The rooms are discovered as elegant, hyper-technological, able to show without hesitation courage and passions.

Gli ambienti si scoprono eleganti ipertecnologici, capaci di mostrare senza esitazioni coraggio e passioni



**63505#707**  
High version basin mixer , long spout,  
without waste / Miscelatore Lavabo  
alto bocca lunga senza scarico





63505#707  
High version basin mixer , long spout,  
without waste / Miscelatore Lavabo  
alto bocca lunga senza scarico



## COMFORT, INNOVATION AND AESTHETICS

Comfort, innovazione  
ed estetica

Comfort, technological innovation and aesthetics are the aspects that define the function of the entire collection, offering a sophisticated and elegant way to present the modern. Ingranaggio proposes lines and accessories designed for "him", to be chosen and worn as a tailored suit.

Comfort, innovazione tecnologica ed estetica sono gli aspetti che definiscono la funzione dell'intera collezione offrendo un modo sofisticato ed elegante di declinare il moderno. Ingranaggio propone linee e complementi pensati per "lui", da scegliere ed indossare come un abito su misura.





INGRANAGGIO

# MATERIALS AND ESSENTIAL, NET LINES

## Materiali e linee nette ed essenziali

Materials and essential net lines contribute to creating refined spaces by exploiting the calibrated insertion of the most decisive and intense shades giving personality to the room.

Materiali e linee nette ed essenziali contribuiscono a creare spazi ricercati sfruttando l'inserimento calibrato delle tonalità più decise e intense per conferire personalità alla stanza.



**63584#707**  
Magnetic Sliding rail /  
Asta saliscendi magnetica

**46189\_63528#707**  
Freestanding bath mixer /  
Miscelatore Vasca da terra

**63987#707**  
30 cm centre distance towel rail /  
Porta salvietta a parete 30 cm

**63821#707**  
Wall-mounted robe hook /  
Appendino a parete



# WARM BRONZE

Two hall basin mixer





**63516#735**  
 High version basin mixer , long spout,  
 with waste / Miscelatore Lavabo alto  
 bocca lunga con scarico



## MINIMALISM AND ELEGANCE

Minimalismo ed eleganza

A distinctive version of this collection, the two-hole sink mixer enhances the aesthetic features of this collection, with the particular lever engraved to the slender and minimal mouth.

Versione distintiva di questa collezione, il miscelatore lavabo due fori esalta le caratteristiche estetiche di questa collezione, dalla particolare leva incisa alla bocca slanciata e minimale



**63323#735**  
High spout basin / Bocca Lavabo alto  
**63600#735**  
Separate control / Comando remoto





# COLOURS AND FINISHINGS

## Colori e Finiture

Warm colors stimulate and welcome the observer in a multicomfort environment, increasingly open and integrated with other spaces and, in some cases, imagined almost like a living room.

Colori caldi che stimolano e accolgono l'osservatore in un ambiente multicomfort, sempre più aperto e integrato con gli altri spazi e, in certi casi, immaginato quasi come un salotto.



63323#735  
High spout basin / Bocca Lavabo alto

63600#735  
Separate control / Comando remoto





INGRANAGGIO

# GESTURES AND RITUALS

## Gesti e Rituali

All gestures are rethought as ancient rites, for this reason the intrinsic truth of materials in an environment such as the bathroom, a dedicated self-care par excellence place, is amplified by a balance of wood, ceramic, metal to enjoy a few moments of relaxation after a day at work.

Tutti i gesti vengono ripensati come antichi riti, per questo l'intrinseca verità dei materiali in un ambiente come il bagno, luogo per eccellenza dedicato alla cura di sé, viene amplificato, da un equilibrio di legno, ceramica, metallo per godersi qualche momento di relax dopo una giornata di lavoro.



**63215 63203#735**  
Two exits shower column/  
colonna doccia da esterno a 2 vie

**63855#735**  
Paper-roll holder for horizontal vertical installation  
/ Porta rotolo a parete orizzontale o verticale

**54637#735**  
Cover plate / Placca di finitura

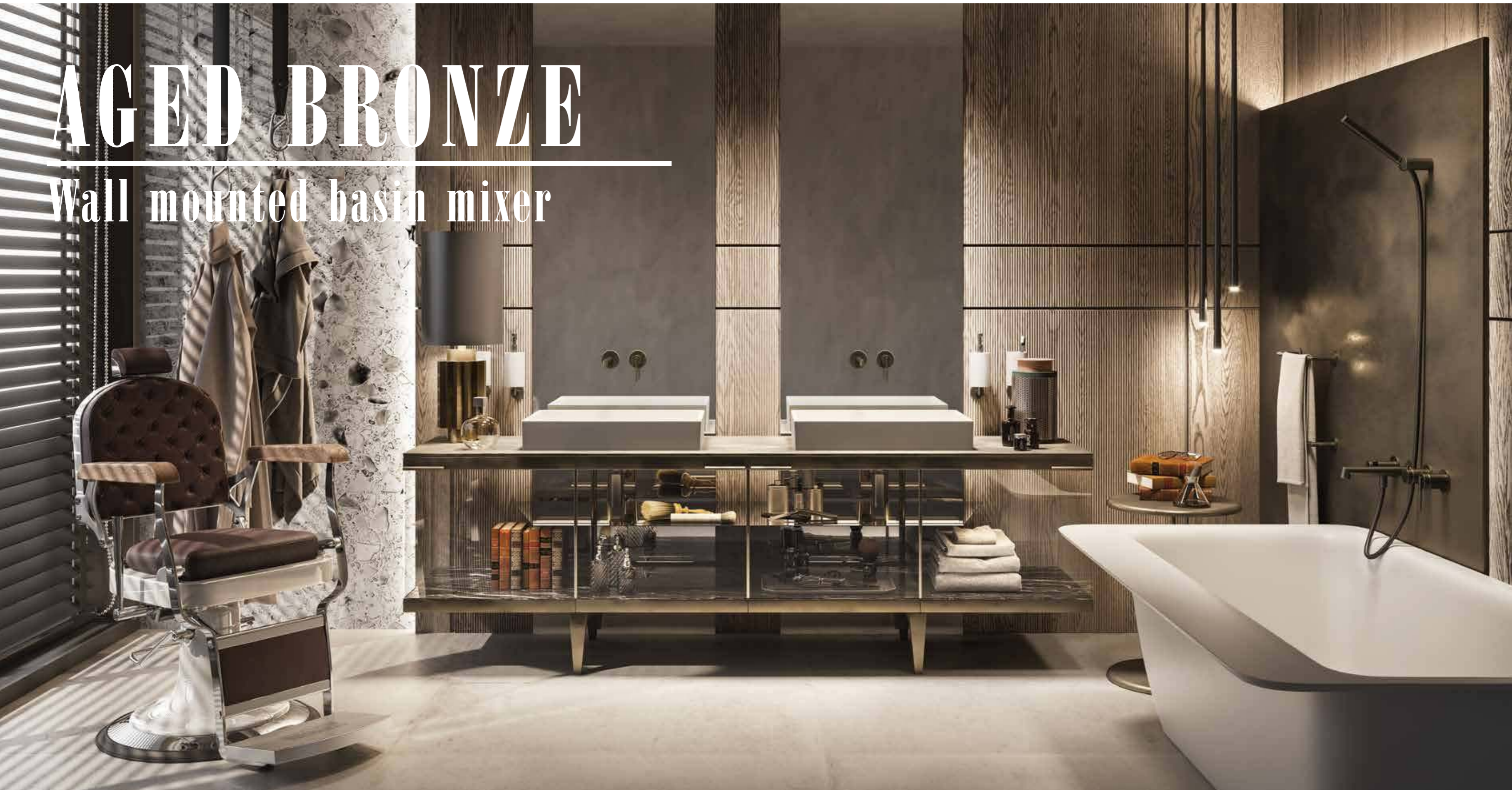
**63903#735**  
60 cm centre distance towel rail /  
Porta salvietta a parete 60 cm

**63802#735**  
Black wall-mounted brush holder /  
Porta scopino a parete nero



# AGED BRONZE

Wall mounted basin mixer





**63397\_63583#187**  
 External parts for wall-mounted basin mixer, short  
 spout, without waste / Parte esterna Miscelatore  
 Lavabo a parete bocca lunga senza scarico



## CLEAN AND TIDY LOOK

Look pulito e ordinato

The Ingranaggio wall mounted basin mixer gives a clean and tidy look.

Il Wall mounted basin mixer di Ingranaggio con l'installazione a parete dona un look pulito e ordinato.



Perfect to satisfy the trend in using washbasins with decidedly important proportions. In order to obtain the Aged Bronze antique effect finishing, the process starts with sandblasted brass, first painted in gold and then in black or brown.

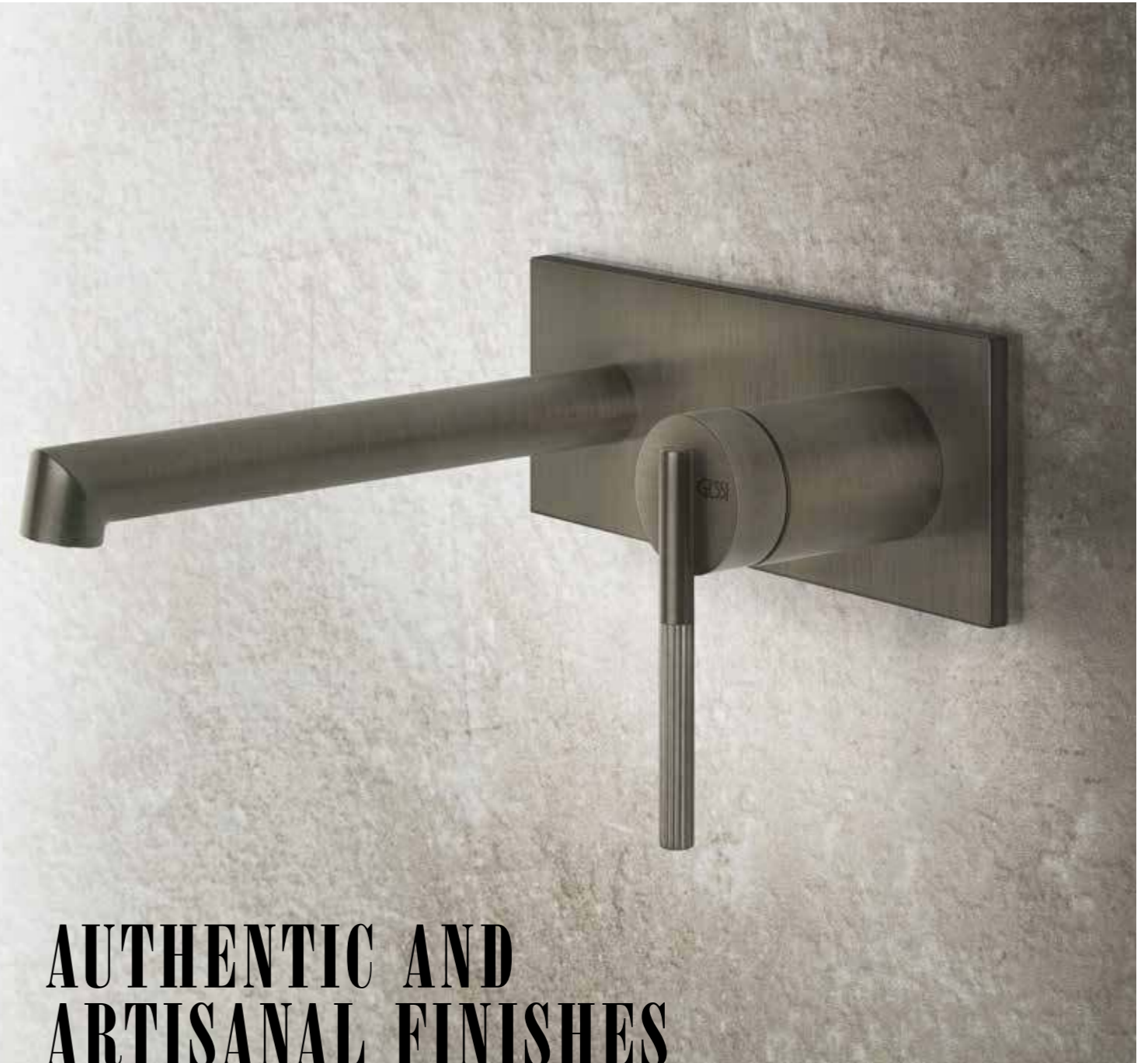
Perfetto per assecondare la tendenza che vede l'uso di lavabi dalle proporzioni decisamente importanti. Per ottenere l'effetto anticato delle finiture Aged Bronze si parte dall'ottone sabbato, che viene verniciato prima in oro e poi in nero o in marrone.

**63397\_63589#187**  
 External parts for wall-mounted basin mixer, short spout, without waste / Parte esterna Miscelatore Lavabo a parete bocca corta senza scarico





63397\_63589#187  
External parts for wall-mounted basin mixer,  
short spout, without waste / Parte esterna  
Miscelatore Lavabo a parete bocca corta senza  
scarico



## AUTHENTIC AND ARTISANAL FINISHES

Finiture autentiche e artigianali

Highly specialized craftsmen manually brush the surface, bringing to light the golden tones of the first coats of paint. A unique finishing that adds a touch of authenticity and is able to preserve the warmth, emphasizing the beauty of simplicity, reinforcing and contrasting the decorations, highlighting the contours, in gold, black and brown tones.

Successivamente artigiani altamente specializzati spazzolano manualmente la superficie, riportando alla luce i toni dorati delle prime mani di vernice. Una finitura unica che aggiunge un tocco di autenticità ed è capace di custodirne il calore, sottolineando la bellezza della semplicità, rinforzando e contrapponendo le decorazioni, evidenziando i contorni, nei toni oro, nero e marrone.



INGRANAGGIO



# REFINEMENT AND ELEGANCE

## Raffinatezza ed eleganza

Fusion between the contemporary refinement and the elegance of the past, this solution creates an extremely welcoming atmosphere that smells of the past and shaving foam.

Fusione tra la raffinatezza contemporanea ed eleganza del passato, questa soluzione crea un'atmosfera estremamente accogliente che profuma di passato e schiuma da barba.



**63807#187**  
Wall-mounted tumbler holder white /  
Porta bicchiere a parete bianco

**63813#187**  
Wall-mounted soap dispenser holder  
white / Porta dispenser a parete bianco

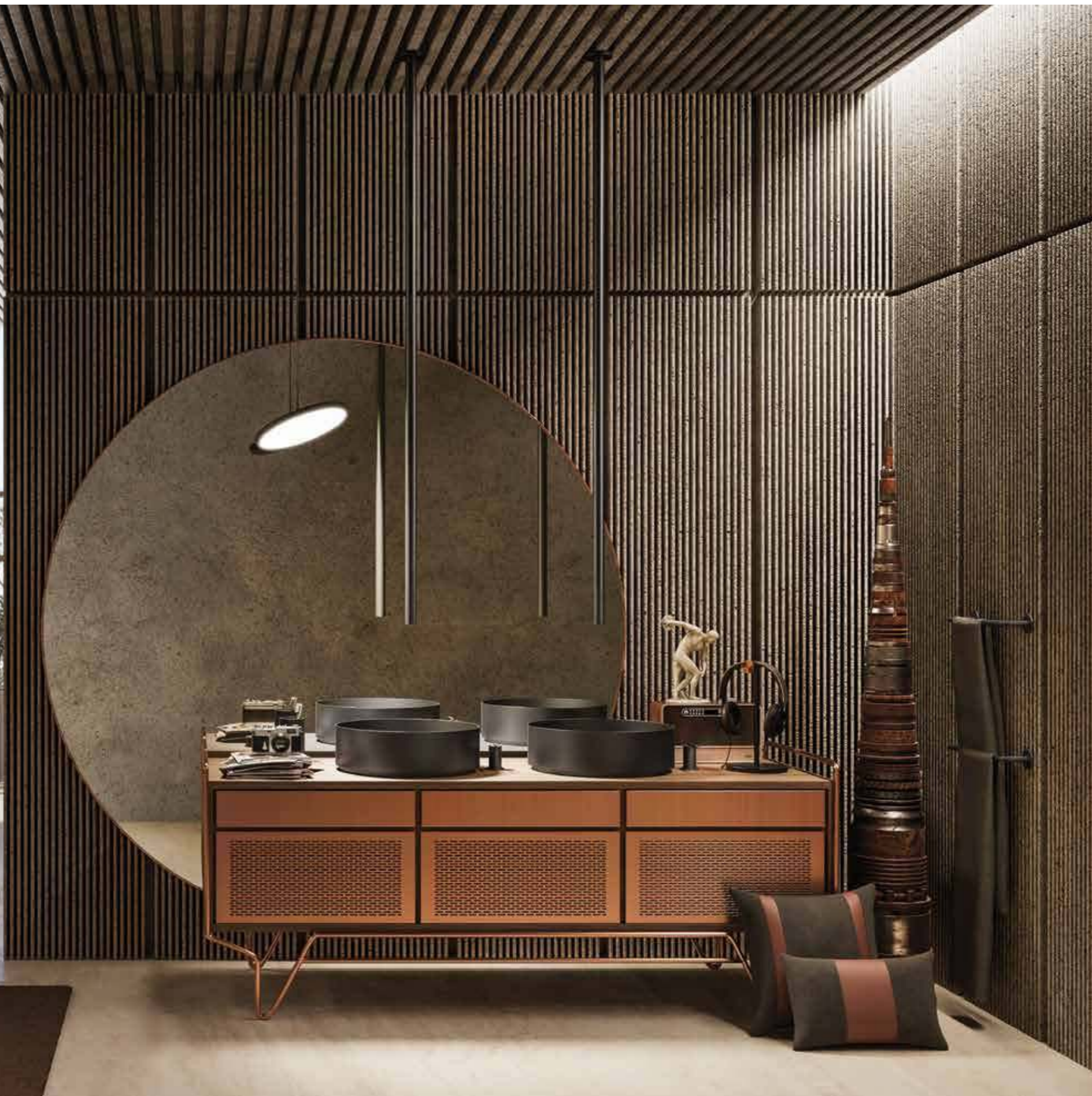
**63987#187**  
30 cm centre distance towel rail /  
Porta salvietta a parete 30 cm

**54139\_63542**  
Wall-mounted for bath mixer, two-way  
/ Miscelatore Vasca a parete 2 vie



# BLACK

## Ceiling mounted spout





**63399#299**  
Ceiling-mounted spout /  
Bocca Lavabo a soffitto

**63600#299**  
Separate control /  
Comando remoto



**63412 63609#299**  
Separate control /  
Comando remoto

# SCENOGRAPHIC INSTALLATIONS

## Installazioni scenografiche

The Ingranaggio scenic shape ceiling installation is a philosophy to tell the water and in this collection accentuates its charm thanks to the linearity of the knob that takes up the verticality of the spout.

L'installazione da soffitto Ingranaggio, con la sua forma scenografica, è una filosofia per raccontare l'acqua e in questa collezione accentua il suo fascino grazie alla linearità della manopola che riprende la verticalità della bocca.



The research, even male, that involved prêt-à-porter has expanded to design, distinguishing itself in a sense of complacency and safety coming from the right and indispensable choice. The bathroom, Black, strictly decided, with a prevalence of textured surfaces enhanced by dark colors and neat, sophisticated solutions, changes into a place to reconvert your time, where sustainability is the protagonist and the style is even not overlooked.

La ricerca, anche maschile, che ha interessato il prêt-à-porter si è allargata al design, distinguendosi in un senso di auto-compiacimento e sicurezza che deriva dalla scelta giusta e irrinunciabile. Nero, prettamente deciso, con una prevalenza di superfici materiche esaltate da colori scuri e soluzioni ordinate e sofisticate, il bagno si trasforma così in un luogo dove riconvertire il proprio tempo, dove la sostenibilità è protagonista e anche lo stile non viene trascurato.



An uncompromising choice that combines in contrast with the tones of leather stitched, precious stones and iridescent materials that, with their combinations, are the absolute main characters.

Una scelta senza compromessi che si sposa per contrasto con i toni del cuoio impunturato, le pietre pregiate e i materiali iridescenti che con le loro combinazioni sono protagonisti assoluti.

**63600**  
Separate control /  
Comando remoto



# INGRANAGGIO

# TEXTURE AND COLOUR

## Matericità e colore

The interiors focus on craftsmanship, respecting the "real" colors of the materials used, in a tuned and melodious dialogue.

Gli interni si concentrano sull'artigianalità, rispettando i colori "veri" dei materiali utilizzati, in un dialogo intonato e melodioso.



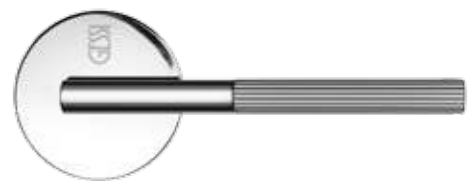
54169\_63335#299  
Thermostatic mixer, one-way diverter  
/ Miscelatore Termostatico Doccia a parete 3 vie

63548#299  
Wall-mounted adjustable showerhead /  
Soffione a parete orientabile

63909#299  
Towel ring / Porta salvietta  
a parete ad anello







**031.** Chrome



**149.** Finox



**706.** Black metal



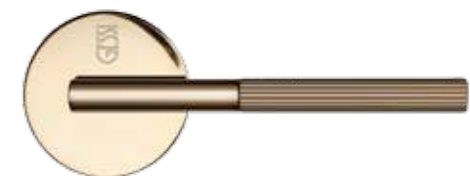
**707.** Black metal brushed



**030.** Copper



**708.** Copper brushed



**735.** Warm Bronze



**726.** Warm Bronze brushed



# PRODUCT LIST



**710.** Brass



**727.** Brass brushed



**713.** Antique Brass



**187.** Aged Bronze



**299.** Matte Black

# BASIN MIXER

## Miscelatori per lavabo



**63501**

Basin mixer with waste /  
Miscelatore Lavabo con scarico

**63502** without waste / Senza scarico



**63503**

Basin mixer high , short spout, with  
waste / Miscelatore Lavabo alto bocca  
corta con scarico

**63504** without waste / Senza scarico



**63505**

High version basin mixer , long spout,  
with waste / Miscelatore Lavabo alto  
bocca lunga con scarico

**63506** without waste / Senza scarico



**63515**

Basin mixer, without waste /  
Miscelatore Lavabo senza scarico



**63516**

High version basin mixer , long spout,  
with waste / Miscelatore Lavabo alto  
bocca lunga con scarico



**63321**

Medium spout basin /  
Bocca Lavabo medio

**63323** High spout basin /  
Bocca Lavabo alto



**63397\_63588**

Wall-mounted basin mixer, short  
spout, without waste / Miscelatore  
Lavabo a parete bocca corta senza  
scarico

**63397\_63589** Long spout /  
Bocca lunga



**63397\_63581**

Wall-mounted basin mixer, short spout,  
without waste / Miscelatore Lavabo a  
parete bocca corta senza scarico

**63397\_63583** Long spout /  
Bocca lunga

# BASIN MIXER

## Miscelatori per lavabo



**63399**

Ceiling-mounted spout /  
Bocca Lavabo a soffitto

**63499** Ceiling-mounted spout with length on request / Bocca Lavabo a soffitto bocca lunghezza personalizzata



**44679\_30654**

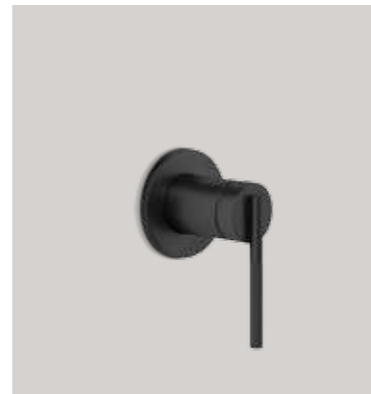
Ceiling-mounted Electronic mixer /  
Rubinetto Elettronico da soffitto

**44679\_30656** Length on request /  
Lunghezza personalizzata



**63600**

Separate control / Comando remoto



**63412\_63609**

Separate control / Comando remoto



**63403**

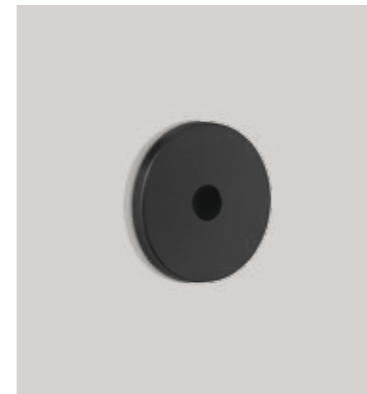
Wall-mounted spout basin, medium spout / Bocca Lavabo a parete bocca media

**63404** Long spout / Bocca



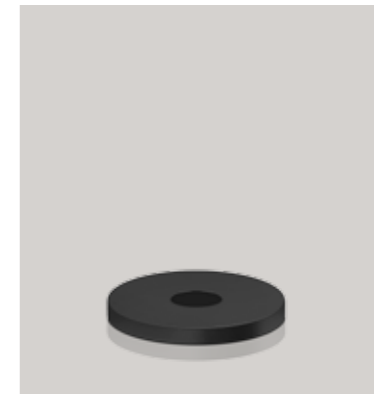
**63507**

Bidet mixer with flexible connections / Miscelatore Bidet con flessibili di collegamento



**44679\_30651**

Built-in electronic separate control / Comando remoto Elettronico a parete



**30653**

Electronic separate control / Comando remoto Elettronico

# BATH & SHOWER

## Vasca e doccia



**63547**

Three-holes bath mixer / Gruppo Bordo  
Vasca 3 fori



**63537**

Four-holes bath mixer / Gruppo Bordo  
Vasca 4 fori



**46189\_63528**

Freestanding bath mixer / Miscelatore  
Vasca da terra



**54139\_63542**

Wall-mounted for bath mixer, two-way /  
Miscelatore Vasca a parete 2 vie



**54139\_63541**

Wall-mounted for bath mixer, two-way /  
Miscelatore Vasca a parete 2 vie



**63577**

Wall-mounted mixer two-way, automa-  
tic bath/ shower diverter / Miscelatore  
a parete 2 vie con deviatore automatico  
bagno/doccia



**63603**

Wall-fixing bath spout / Bocca  
Vasca a parete



**54055\_63561**

Mixer one-way diverter /  
Miscelatore a parete 1 via



**20293**

Wall-fixing cascade shower spout /  
Bocca Doccia a parete a cascata



**54073\_63579**

Wall-mounted mixer two-way /  
Miscelatore a parete 2 vie



**54073\_63580**

Wall-mounted mixer two-way /  
Miscelatore a parete 2 vie



**54169\_63331**

Thermostatic mixer, one-way diverter /  
Miscelatore Termostatico Doccia a  
parete 1 via  
**54169\_63333** two-way / 2 vie  
**54169\_63335** three-way / 3 vie



**54139\_63543**

Wall-mounted for shower mixer, two-way  
/ Miscelatore Doccia a parete 2 vie



**54139\_63545**

Wall-mounted for shower mixer, two-  
way / Doccia a parete 2 vie con deviatore



**54169\_63332**

Thermostatic mixer, one-way diverter /  
Miscelatore Termostatico Doccia a  
parete 1 via  
**54169\_63334** two-way / 2 vie  
**54169\_63336** three-way / 3 vie



**63552**

Lenght on request / braccio altezza personalizzabile

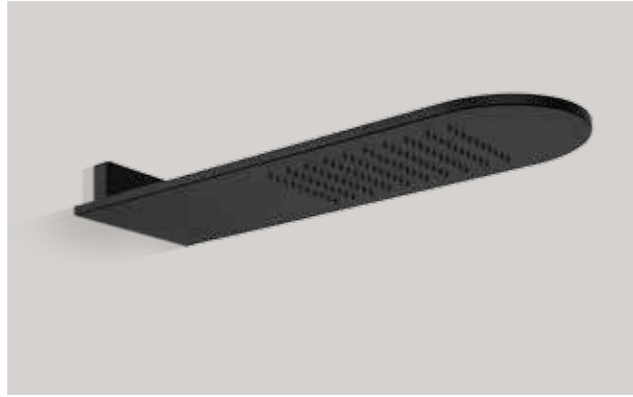
**63550** Ceiling-mounted adjustable showerhead / Soffione a soffitto orientabile



**63350**

Ceiling-mounted showerhead, lenght on request / Soffione a soffitto braccio altezza personalizzabile

**63352** Ceiling-mounted adjustable showerhead / Soffione a soffitto orientabile



**45163**

Wall-mounted shower head / Soffione a parete



**63548**

Wall-mounted adjustable showerhead / Soffione a parete orientabile



**63348**

Wall-mounted adjustable showerhead / Soffione a parete orientabile



**63327**

Conical shower hook with antilimestone handshower / Cono porta doccetta con doccetta anticalcare



**63329**

Shower set / Set doccia



**63585**

Magnetic Sliding rail / Asta saliscendi magnetica



**63582**

Magnetic Sliding rail with hose and water outlet / Asta saliscendi magnetica con presa acqua

**63584** Whitout water outlet / senza presa acqua

# BATH & SHOWER

## Vasca e doccia



**32971**

Lateral body jet / Soffione laterale



**32977**

Lateral nebulizer / Nebulizzatore laterale



**13375**

Adjustable lateral body jet / Soffione laterale orientabile



**32982**

Adjustable lateral body jet / Soffione laterale orientabile

# PRIVATE WELLNESS



**57603\_57018**

Rainfall ø350 mm  
57601\_57018 Built-in



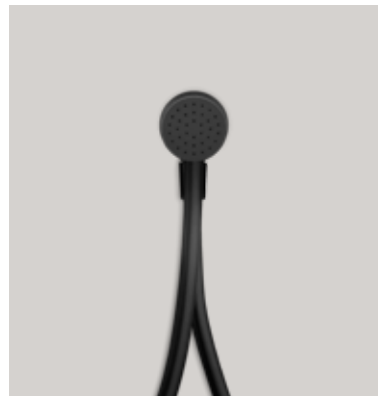
**57803\_57018**

Rainfall ø350 mm  
57809\_57873 Multifunction  
57903\_57973 Rainfall ø500 mm  
57909\_57975 Multifunction ø500 mm



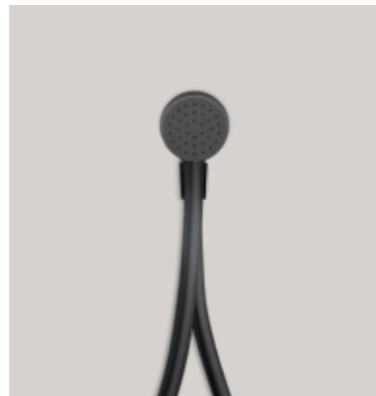
**57823\_57879**

Rainfall ø350 mm  
57829\_57878 Multifunction  
57923\_57979 Rainfall ø500 mm  
57929\_57980 Multifunction ø500 mm



**63099**

Shower Set con supporto magnetico /  
Magnetic Shower set



**63199**

Magnetic Shower set with 1,50 m  
Darkflex hose/ Set doccia con supporto  
magnetico con flessibile Darkflex 1,50 m



**63001\_63004**

Thermostatic mixer for two functions,  
with push-button on/off control /  
Miscelatore termostatico a due funzioni,  
con pulsante on-off

63001\_63002 One function /  
Una funzione  
63001\_63006 Three functions /  
Tre funzioni



**63055\_63079**

Single-lever mixer for two functions,  
with push-button on/off control /  
Miscelatore monocomando a due funzioni,  
con pulsante on-off

63055\_63061 One function /  
Una funzione  
63055\_63081 Three functions /  
Tre funzioni



**63011\_63012**

Thermostatic mixer for two simultaneous functions,  
with pushbutton on/off controls /  
Miscelatore termostatico a due  
funzioni simultanee, con pulsanti on-off

63013\_63014 Three functions / Tre funzioni  
63015\_63016 Four functions / Quattro funzioni  
63017\_63018 Five functions / Cinque funzioni



**63021\_63022**

Thermostatic shelf mixer for two simultaneous functions,  
with push-button on/off controls /  
Miscelatore termostatico a mensola  
a due funzioni simultanee, con pulsanti on-off

63023\_63024 Three functions / Tre funzioni  
63025\_63026 Four functions / Quattro funzioni  
63027\_63028 Five functions / Cinque funzioni



# ACCESSORIES

## Accessori



**63801**

White wall-mounted soap holder /  
Porta sapone a parete bianco

**63802** Black / Nero



**63808**

Wall-mounted tumbler holder black /  
Porta bicchiere a parete nero

**63807** White / bianco



**63813**

Wall-mounted soap dispenser holder  
white / Porta dispenser a parete bianco

**63814** Black / Nero



**63819**

White wall-mounted brush holder / Porta  
scopino a parete bianco

**63820** Black / Nero



**63743**

White wall-mounted brush holder / Porta  
scopino a parete bianco

**63744** Black / Nero



**59526**

Black standing soap holder /  
Porta sapone d'appoggio nero

**59525** White / Bianco



**59531**

Standing tumbler holder black /  
Porta bicchiere d'appoggio nero

**59532** White / Bianco



**59537**

Standing soap dispenser holder White /  
Porta dispenser d'appoggio Bianco

**59538** Black / Nero



**63855**

Paper-roll holder for horizontal/vertical  
installation / Porta rotolo a parete  
orizzontale o verticale



# ACCESSORIES

## Accessori



**63897**

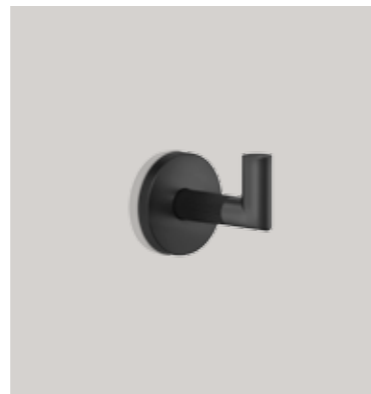
30 cm centre distance towel rail /  
Porta salvietta a parete 30 cm

**63900** 45 cm  
**63903** 60 cm



**63909**

Towel ring / Porta salvietta a parete ad  
anello



**63821**

Wall-mounted robe hook /  
Appendino a parete



**63924**

30 cm towel rail for glass fixing /  
Maniglia e portasalvietta per vetro 30 cm

**63926** 45 cm  
**63928** 60 cm



**58424**

Safety grip-handle for bathtub and  
shower enclosure, 45 cm length /  
Maniglione d'appoggio per vasca/  
doccia 45 cm



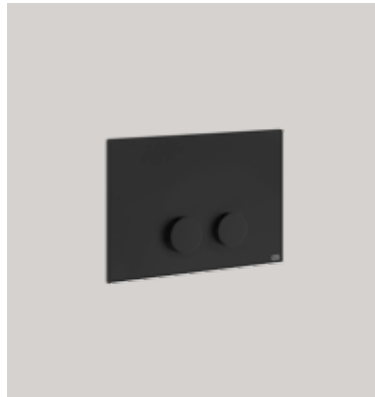
**45590**

White waste-paper basket /  
Gettacarta bianco





# TOTAL LOOK



**54635**

Cover plate / Placca di finitura

54637  
54639  
54641  
54643  
54645



**39113**

Wall hung WC in Ceramic, integrated siphon / Vaso in Ceramica a parete con sifone integrato.



**39115**

Wall hung bidet in White Europe Ceramic with overflow waste, / Bidet in Ceramica a parete con troppopieno



**54603**

**54601**

Support in cristalplant® for freestanding installation for 54601 / supporto in cristalplant per installazione a pavimento lavabo 54601



**54601**

Counter washbasin in stainless steel, without overflow waste / lavabo da appoggio in acciaio Inox, senza scarico troppopieno



**54605**

Counter washbasin in stainless steel, without overflow waste / lavabo da appoggio in acciaio inox, senza scarico troppopieno



**54606**

Counter washbasin in stainless steel, without overflow waste / lavabo da appoggio in acciaio Inox, senza scarico troppopieno

ART DIRECTION, COPY—  
GESSI

GRAPHIC DESIGN—  
GESSI

PHOTOS—  
PROPERTY OF GESSI

© GESSI S.P.A.  
ALL RIGHTS RESERVED

INGRANAGGIO IS A REGISTERED  
TRADEMARK OWNED  
BY GESSI S.P.A.

<ED. JULY 2020> COPYRIGHT © GESSI SPA

Le illustrazioni e le descrizioni contenute nel presente catalogo e negli stampati della venditrice non comportano obbligo di fedele esecuzione; i dettagli e le misure contenute sono da considerarsi indicativi e soggetti a modifiche senza preavviso. Eventuali errori e/o refusi di stampa del presente catalogo non costituiscono motivo di contestazione.

The images and descriptions included in our literature do not constitute an obligation of an accurate realization of the product, the details and the measurement included are to be used as a guide and maybe modified without notice. Possible mistakes and/or misprints of current catalogue will not be object of dispute.

**GESSI** THE  
PRIVATE  
WELLNESS  
COMPANY®



GESSI SpA  
Parco Gessi - 13037 Serravalle Sesia  
(Vercelli) ITALY  
Tel. +39 0163 454111  
Fax +39 0163 459273  
www.gessi.com - gessi@gessi.it





[gessi.com](http://gessi.com)