



# BOUTIQUE

 ITALÓN

## FULLDESIGNPROJECT

Full Design Project — это новый подход к разработке, производству и применению керамики. Это переход от концепции просто коллекции к концепции единого целого, охватывающей полный набор необходимых для облицовки изделий. Задача такого проекта — предоставить исчерпывающий ответ на многочисленные требования конкретного интерьерного или экстерьерного решения. Комплексные облицовочные проекты отличаются гибкостью, богатым набором форматов, фактур, декоративных элементов, а значит способны оригинально украсить пол и стены в любых контекстах, индивидуализируя их так, чтобы удовлетворить самые взыскательные вкусы.

Full Design Project rappresenta un nuovo modo di studiare, realizzare e presentare il prodotto ceramico, segnando il passaggio dal concetto di collezione al concetto di progetto di arredo coordinato. I progetti “full design” si pongono l’ambizioso obiettivo di rispondere in modo concreto ed esaustivo alle molteplici esigenze inerenti al concept di arredo a cui si ispirano. Progetti completi e flessibili, adatti sia a pavimenti che a rivestimenti, caratterizzati da un incantevole mix di formati, finiture e decori, per ambienti sempre diversi ed originali, all’altezza delle aspettative più esigenti.

Full Design Project represents a new way of designing, manufacturing and displaying ceramic tile products, marking a passage from the concept of collection to the broader concept of coordinated design project. The “full design” projects are aimed at meeting, in a comprehensive and concrete way, the needs of the target they take inspiration from. Complete and versatile projects perfect for floors and walls, characterised by a combination of different sizes, finishes and decors for original venues meeting the needs of the most demanding customers.



# Оглавление

Indice

Index

**Бутик Инканто**  
Boutique Incanto

→ p. 06



**Бутик Канвас**  
Boutique Canvas

→ p. 10



**Бутик Блоссом**  
Boutique Blossom

→ p. 14



**Бутик Нинфеа**  
Boutique Ninfea

→ p. 18



**Бутик Тропикал**  
Boutique Tropical

→ p. 22



**Бутик Лас Пальмас**  
Boutique Las Palmas

→ p. 26



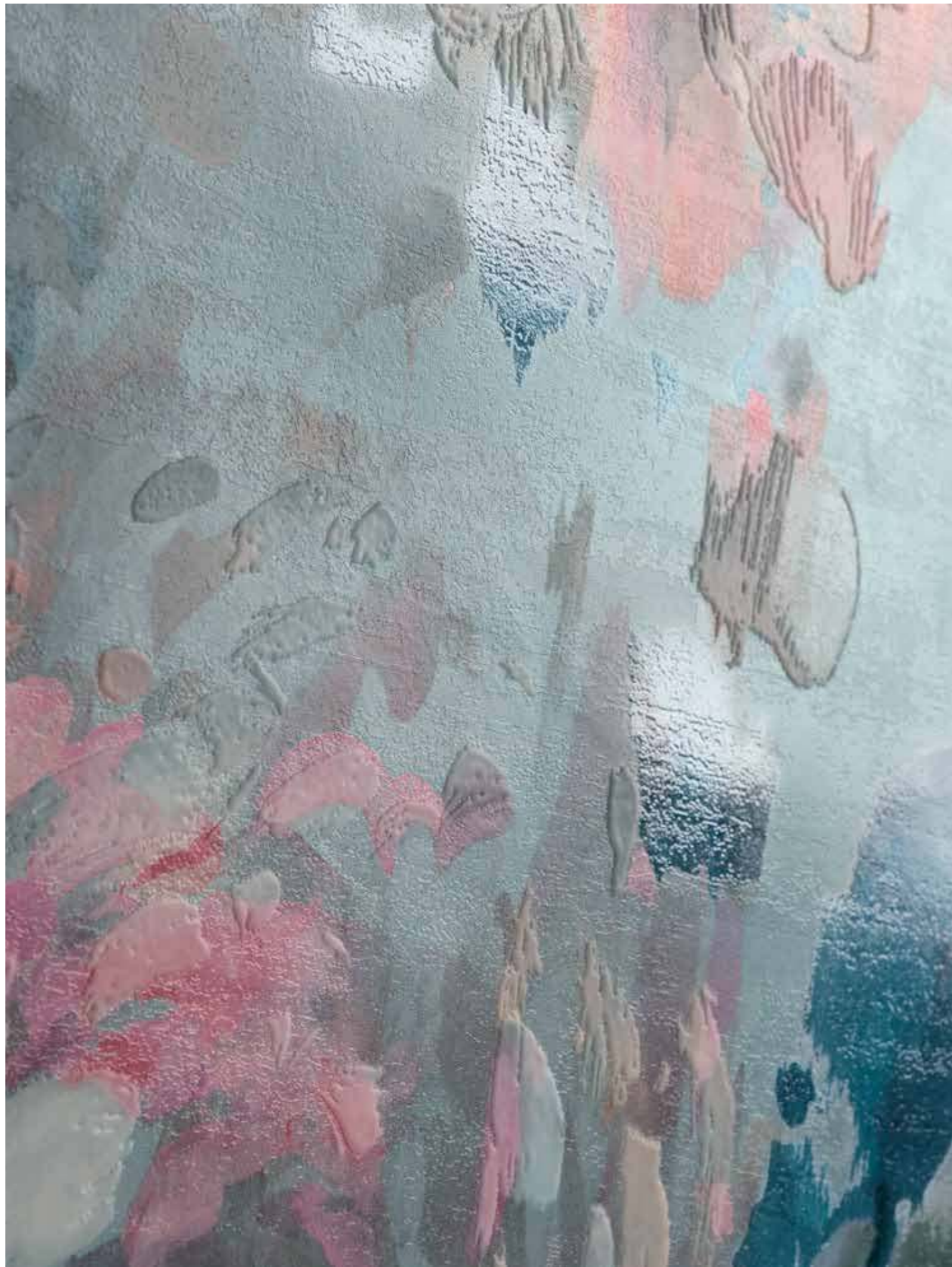
**Бутик Инканто**  
Boutique Incanto





Бутик Канвас  
Boutique Canvas

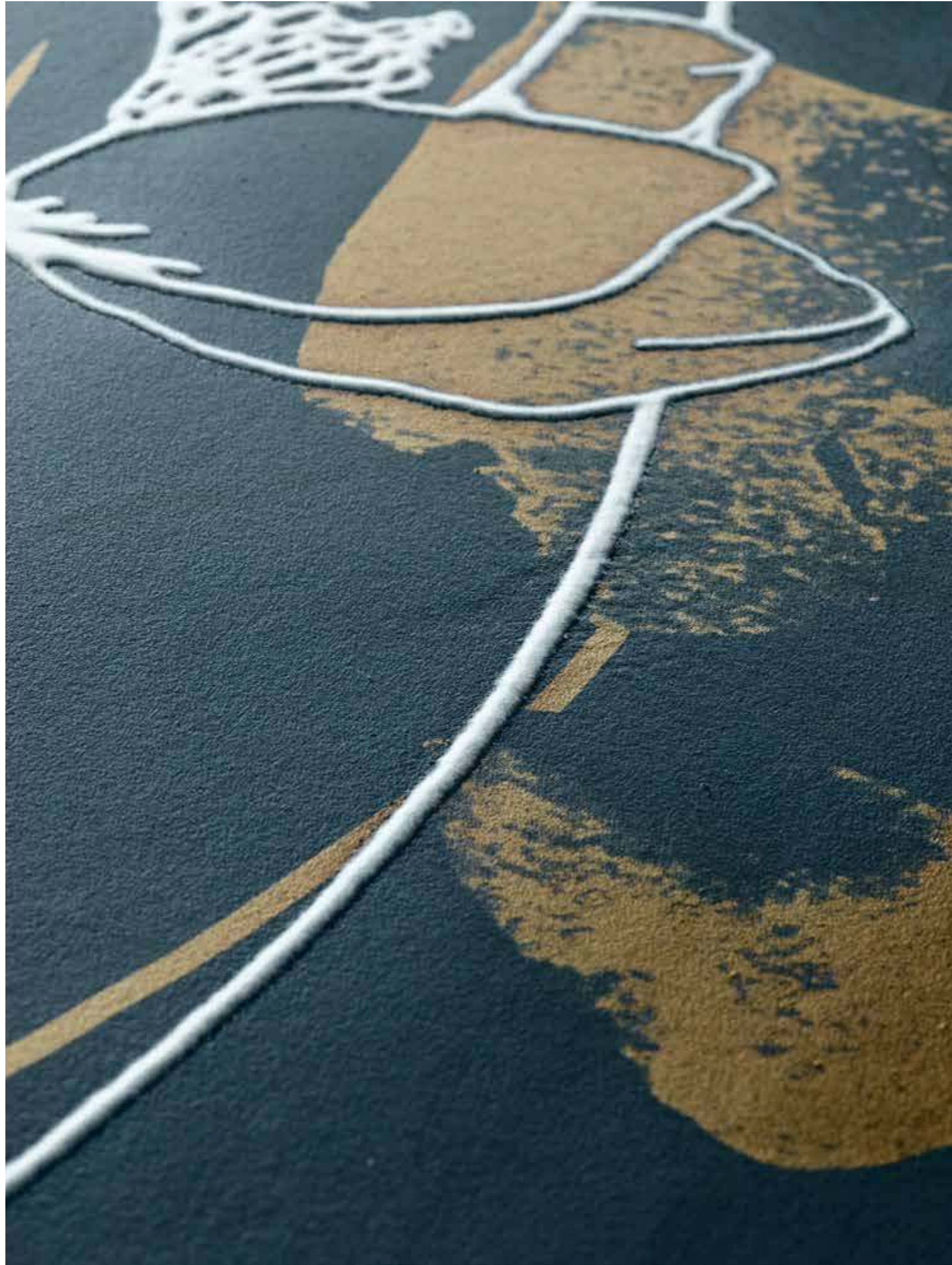




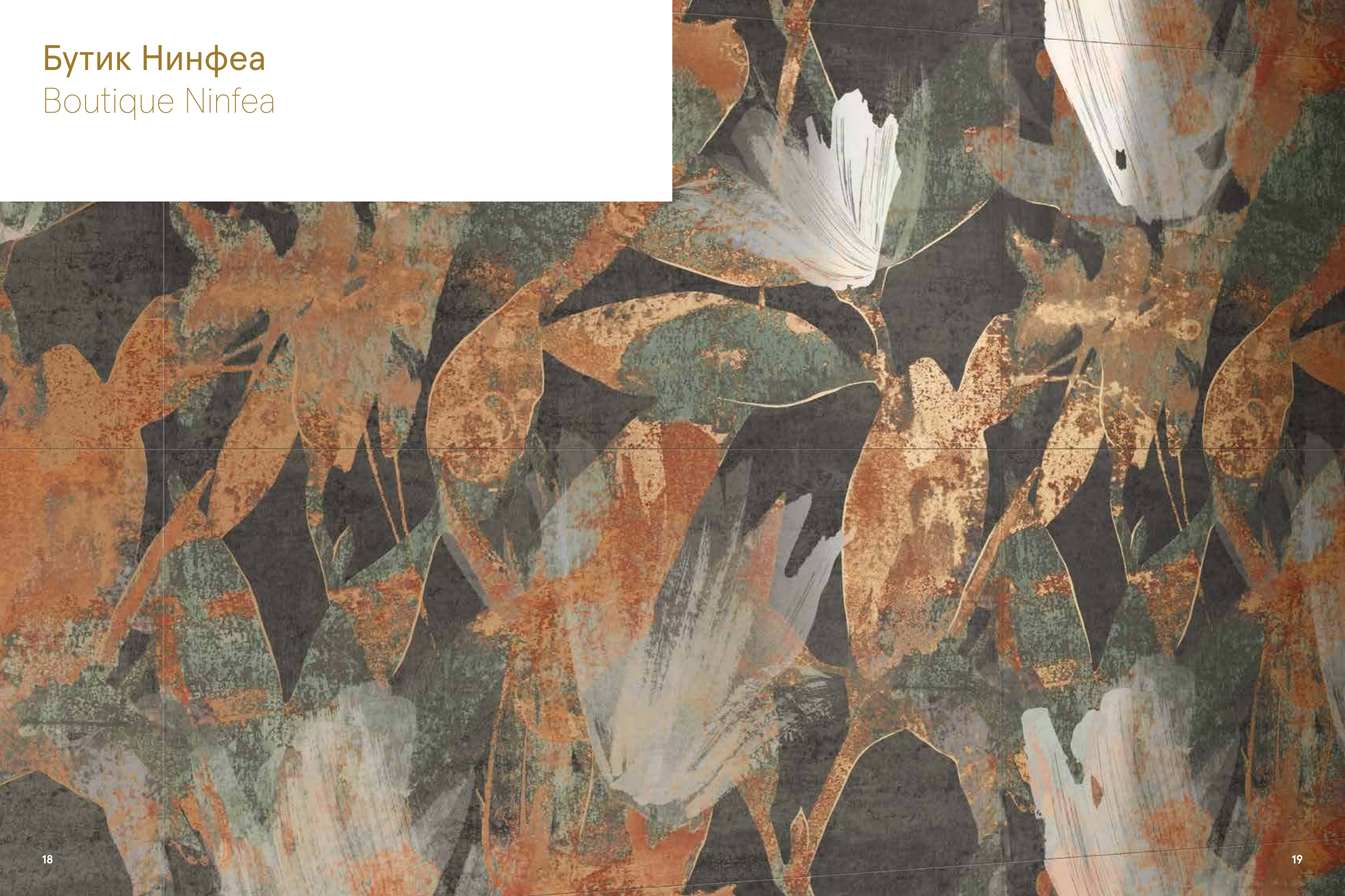


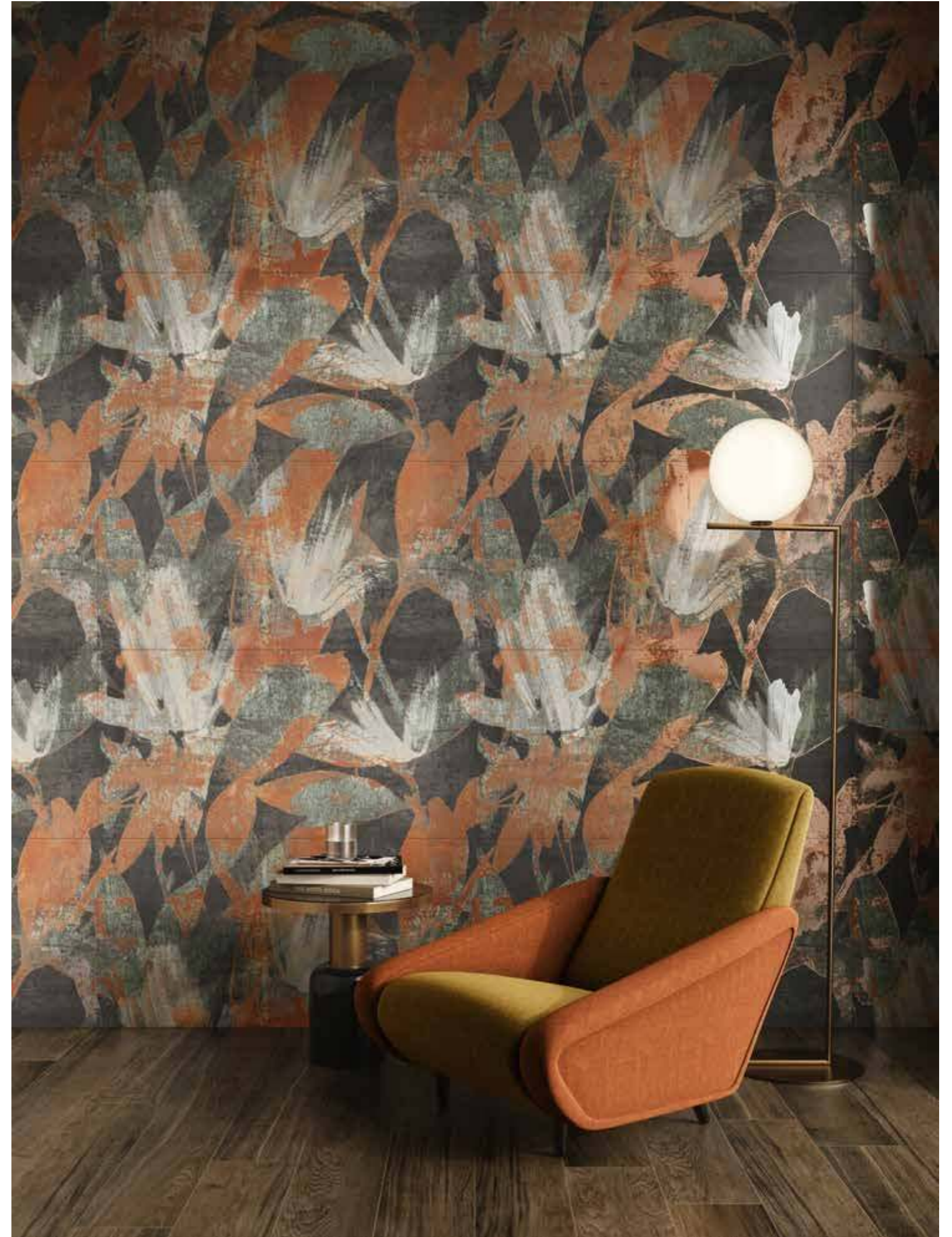
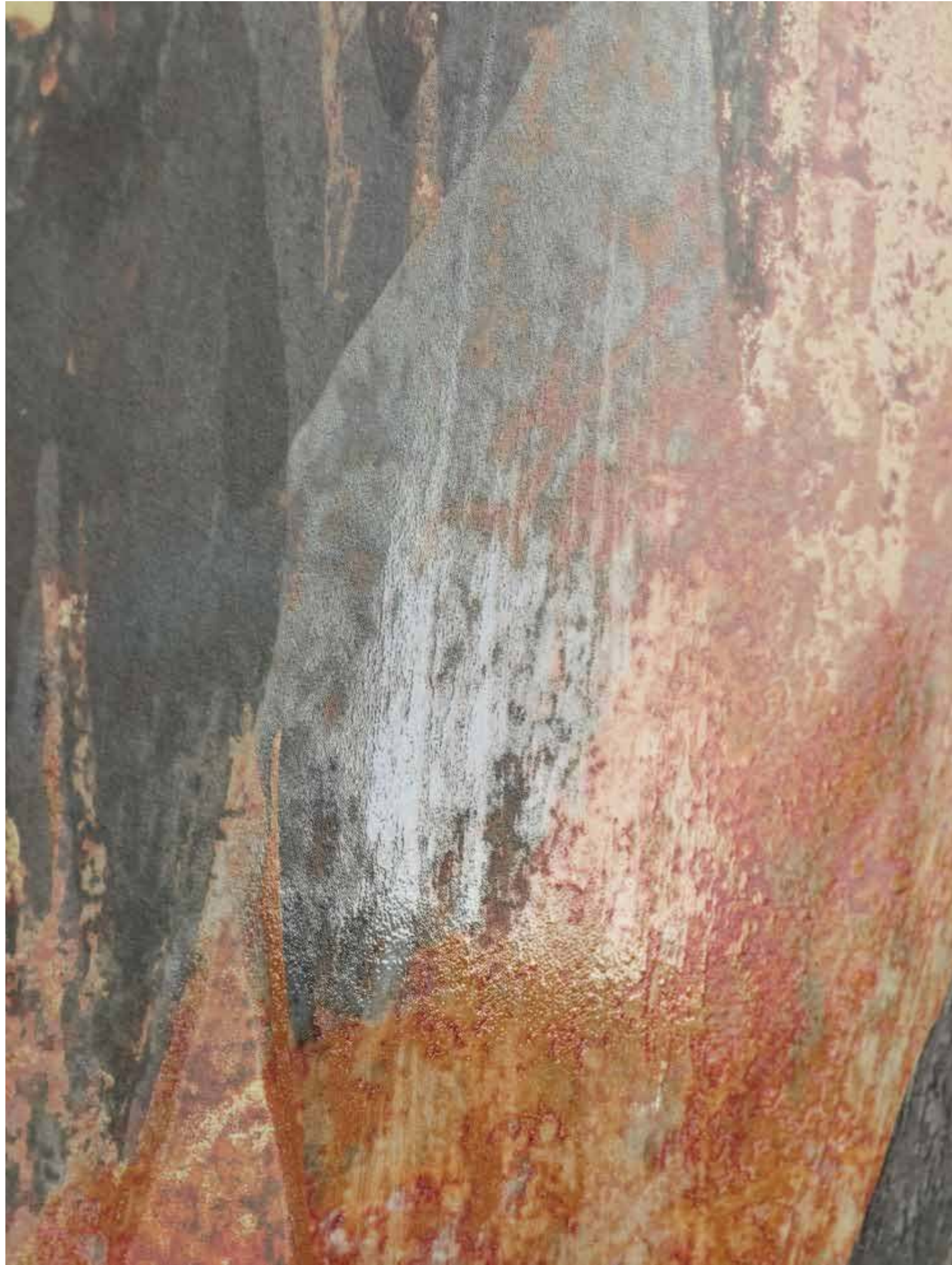
Бутик Блоссом  
Boutique Blossom





Бутик Нинфеа  
Boutique Ninfea





Бутик Тропикал  
Boutique Tropical





**Бутик Лас Пальмас**  
Boutique Las Palmas







ТЕХНИЧЕСКАЯ ИНФОРМАЦИЯ /  
INFORMAZIONI TECNICHE /  
TECHNICAL INFORMATION /

ДОСТУПНЫЕ ЦВЕТА /  
COLORI DISPONIBILI /  
AVAILABLE COLORS /

BOUTIQUE

Бутик Инканто /  
Boutique Incanto /



A



B

120x120 см (2 шт 60x120 см)

Горизонтальная укладка /  
Posa orizzontale /  
Horizontal installation /

В каждой коробке упакованы 2 штуки 60x120 (A, B) /  
In ogni scatola sono contenuti 2 pezzi 60x120 (A, B) /  
Each box contains 2 pieces 60x120 (A, B) /

Указанные размеры – номинальные, узнать фактический размер плитки можно на сайте italon.ru /

I formati indicati sono nominali; per visionare le dimensioni reali consultare il sito italon.ru /  
Indicated sizes are nominal, for real tiles' sizes please review the site italon.ru /



Данные артикулы рекомендуются исключительно для облицовки стен /  
Si consiglia l'utilizzo di questi articoli solo su rivestimento /  
It is recommended to use these items only for the wall covering /

КЕРАМОГРАНИТ ОКРАШЕННЫЙ В МАССЕ /  
GRES PORCELLANATO COLORATO IN MASSA /  
FULL BODY COLOURED PORCELAIN STONEWARE /



Рекомендации по укладке и уходу: см. стр. 44 /  
Consigli di posa e pulizia: vedi pag. 44 /  
Installation and cleaning tips: see p. 44 /

ДОСТУПНЫЕ ЦВЕТА /  
COLORI DISPONIBILI /  
AVAILABLE COLORS /

BOUTIQUE

Бутик Канвас /  
Boutique Canvas /



A



B

120x120 см (2 шт 60x120 см)

Горизонтальная укладка /  
Posa orizzontale /  
Horizontal installation /

В каждой коробке упакованы 2 штуки 60x120 (A, B) /  
In ogni scatola sono contenuti 2 pezzi 60x120 (A, B) /  
Each box contains 2 pieces 60x120 (A, B) /

Указанные размеры – номинальные, узнать фактический размер плитки можно на сайте italon.ru /

I formati indicati sono nominali; per visionare le dimensioni reali consultare il sito italon.ru /  
Indicated sizes are nominal, for real tiles' sizes please review the site italon.ru /



Данные артикулы рекомендуются исключительно для облицовки стен /  
Si consiglia l'utilizzo di questi articoli solo su rivestimento /  
It is recommended to use these items only for the wall covering /

Рекомендации по укладке и уходу: см. стр. 44 /  
Consigli di posa e pulizia: vedi pag. 44 /  
Installation and cleaning tips: see p. 44 /

КЕРАМОГРАНИТ ОКРАШЕННЫЙ В МАССЕ /  
GRES PORCELLANATO COLORATO IN MASSA /  
FULL BODY COLOURED PORCELAIN STONEWARE /



ДОСТУПНЫЕ ЦВЕТА /  
COLORI DISPONIBILI /  
AVAILABLE COLORS /

BOUTIQUE

Бутик Блоссом /  
Boutique Blossom /



A

B

120x120 см (2 шт 60x120 см)

Вертикальная укладка /  
Posa verticale /  
Vertical installation /

В каждой коробке упакованы 2 штуки 60x120 (A, B) /  
In ogni scatola sono contenuti 2 pezzi 60x120 (A, B) /  
Each box contains 2 pieces 60x120 (A, B) /

Указанные размеры - номинальные, узнать фактический размер плитки можно на сайте italon.ru /

I formati indicati sono nominali; per visionare le dimensioni reali consultare il sito italon.ru /  
Indicated sizes are nominal, for real tiles' sizes please review the site italon.ru /



Данные артикулы рекомендуются исключительно для облицовки стен /  
Si consiglia l'utilizzo di questi articoli solo su rivestimento /  
It is recommended to use these items only for the wall covering /

Рекомендации по укладке и уходу: см. стр. 44 /  
Consigli di posa e pulizia: vedi pag. 44 /  
Installation and cleaning tips: see p. 44 /

КЕРАМОГРАНИТ ОКРАШЕННЫЙ В МАССЕ /  
GRES PORCELLANATO COLORATO IN MASSA /  
FULL BODY COLOURED PORCELAIN STONEWARE /



ДОСТУПНЫЕ ЦВЕТА /  
COLORI DISPONIBILI /  
AVAILABLE COLORS /

BOUTIQUE

Бутик Нинфеа /  
Boutique Ninfea /



A



B

120x120 см (2 шт 60x120 см)

Горизонтальная укладка /  
Posa orizzontale /  
Horizontal installation /

В каждой коробке упакованы 2 штуки 60x120 (A, B) /  
In ogni scatola sono contenuti 2 pezzi 60x120 (A, B) /  
Each box contains 2 pieces 60x120 (A, B) /

Указанные размеры – номинальные, узнать фактический размер плитки можно на сайте italon.ru /

I formati indicati sono nominali; per visionare le dimensioni reali consultare il sito italon.ru /  
Indicated sizes are nominal, for real tiles' sizes please review the site italon.ru /



Данные артикулы рекомендуются исключительно для облицовки стен /  
Si consiglia l'utilizzo di questi articoli solo su rivestimento /  
It is recommended to use these items only for the wall covering /

КЕРАМОГРАНИТ ОКРАШЕННЫЙ В МАССЕ /  
GRES PORCELLANATO COLORATO IN MASSA /  
FULL BODY COLOURED PORCELAIN STONEWARE /



Рекомендации по укладке и уходу: см. стр. 44 /  
Consigli di posa e pulizia: vedi pag. 44 /  
Installation and cleaning tips: see p. 44 /

ДОСТУПНЫЕ ЦВЕТА /  
COLORI DISPONIBILI /  
AVAILABLE COLORS /

BOUTIQUE

Бутик Тропикал /  
Boutique Tropical /



A



B

120x120 см (2 шт 60x120 см)

Горизонтальная укладка /  
Posa orizzontale /  
Horizontal installation /

В каждой коробке упакованы 2 штуки 60x120 (A, B) /  
In ogni scatola sono contenuti 2 pezzi 60x120 (A, B) /  
Each box contains 2 pieces 60x120 (A, B) /

Указанные размеры - номинальные, узнать фактический размер плитки можно на сайте italon.ru /

I formati indicati sono nominali; per visionare le dimensioni reali consultare il sito italon.ru /  
Indicated sizes are nominal, for real tiles' sizes please review the site italon.ru /



Данные артикулы рекомендуются исключительно для облицовки стен /  
Si consiglia l'utilizzo di questi articoli solo su rivestimento /  
It is recommended to use these items only for the wall covering /

КЕРАМОГРАНИТ ОКРАШЕННЫЙ В МАССЕ /  
GRES PORCELLANATO COLORATO IN MASSA /  
FULL BODY COLOURED PORCELAIN STONEWARE /



Рекомендации по укладке и уходу: см. стр. 44 /  
Consigli di posa e pulizia: vedi pag. 44 /  
Installation and cleaning tips: see p. 44 /

ДОСТУПНЫЕ ЦВЕТА /  
COLORI DISPONIBILI /  
AVAILABLE COLORS /

BOUTIQUE

Бутик Лас Пальмас /  
Boutique Las Palmas /



A



B

120x120 см (2 шт 60x120 см)

Горизонтальная укладка /  
Posa orizzontale /  
Horizontal installation /

В каждой коробке упакованы 2 штуки 60x120 (A, B) /  
In ogni scatola sono contenuti 2 pezzi 60x120 (A, B) /  
Each box contains 2 pieces 60x120 (A, B) /

Указанные размеры – номинальные, узнать фактический размер плитки можно на сайте italon.ru /

I formati indicati sono nominali; per visionare le dimensioni reali consultare il sito italon.ru /  
Indicated sizes are nominal, for real tiles' sizes please review the site italon.ru /



Данные артикулы рекомендуются исключительно для облицовки стен /  
Si consiglia l'utilizzo di questi articoli solo su rivestimento /  
It is recommended to use these items only for the wall covering /

Рекомендации по укладке и уходу: см. стр. 44 /  
Consigli di posa e pulizia: vedi pag. 44 /  
Installation and cleaning tips: see p. 44 /

КЕРАМОГРАНИТ ОКРАШЕННЫЙ В МАССЕ /  
GRES PORCELLANATO COLORATO IN MASSA /  
FULL BODY COLOURED PORCELAIN STONEWARE /



**РЕКОМЕНДАЦИИ ПО УКЛАДКЕ И УХОДУ /  
CONSIGLI DI POSA E PULIZIA /  
INSTALLATION AND CLEANING TIPS /**

**RU/  
ВНИМАНИЕ**

Укладка должна осуществляться квалифицированными мастерами-плиточниками. Материал изготовлен с использованием драгоценных металлов, золота и платины, которые по своей природе не устойчивы к трению. ITALON не несет ответственности за любой ущерб, нанесенный данному драгоценному материалу вследствие его «трения» во время укладки. Компания ITALON не рассматривает претензии после монтажа материала.

**РЕКОМЕНДАЦИИ ПО УХОДУ**

На поверхности могут оставаться следы от пальцев. Во время обычной очистки декорированных поверхностей никогда не используйте средства на кислотной основе или абразивные губки, всегда используйте воду/нейтральные моющие средства и мягкие тряпки/губки.

**IT/  
ATTENZIONE**

La posa in opera deve essere effettuata da posatori professionisti qualificati. Il materiale è prodotto utilizzando metalli preziosi, oro e platino, che per la loro stessa natura non sono resistenti all'usura da sfregamento. ITALON non risponde di eventuali danni a questi preziosi materiali causati da "sfregamenti" durante la posa in opera. Per nessun motivo saranno accolte contestazioni su materiale posato.

**CONSIGLI DI PULIZIA**

Il prodotto può essere soggetto alle impronte delle dita. Durante la normale pulizia delle superfici decorate, non utilizzare mai sostanze acide o spugne abrasive, ma servirsi sempre di acqua/saponi neutri e panni/spugne morbide.

**EN/  
ATTENTION**

The tile laying must be carried out by qualified professional tile layers. The material is manufactured by using precious metals, gold and platinum, which are not abrasion wear-resistant in itself. ITALON shall not be liable for any damage to these precious materials caused by "rubbing" during the tile laying. ITALON will not accept any claims on laid materials.

**CLEANING TIPS**

Fingerprints may remain on the surface. During a regular cleaning of the decorated surfaces, you should never use acid-based substances or abrasive sponges, but always use water/neutral soaps and soft cloths/sponges.

**КЕРАМОГРАНИТ ОКРАШЕННЫЙ В МАССЕ /  
GRES PORCELLANATO COLORATO IN MASSA /  
FULL BODY COLOURED PORCELAIN STONEWARE /**

Классификация по EN 14411 (ISO 13006), приложение G, группа B Ia - UGL /  
Classificazione secondo EN 14411 (ISO 13006) annesso G Gruppo B Ia - UGL /  
Classification in accordance with EN 14411 (ISO 13006) annex G standards B Ia - UGL /

	ТЕХНИЧЕСКИЕ ХАРАКТЕРИСТИКИ / CARATTERISTICA TECNICA / TECHNICAL FEATURE /	НОРМА / NORMA / NORM /	ТРЕБОВАНИЯ / REQUISITI / REQUIREMENTS /	СРЕДНИЙ ПОКАЗАТЕЛЬ "ITALON" / VALORE MEDIO "ITALON" / AVERAGE "ITALON" VALUE /
	Размерные характеристики / Caratteristiche dimensionali / Dimensional characteristics /	ISO 10545-2	Допустимые отклонения, % / Deviazione standard % / Standard deviation % range /	Соответствует / Conforme / In accordance /
	Водопоглощение* / Assorbimento % d'acqua* / Water absorption* /	ISO 10545-3	Ev ≤ 0,5% индивидуальное max 0,6% Ev ≤ 0,5% valore singolo max 0,6% Ev ≤ 0,5% Individual max 0,6%	≤ 0,1%
	Разрушающее усилие* / Sforzo di rottura* / Breaking strength* /  Прочность при изгибе* / Resistenza alla flessione* / Bending strength* /	ISO 10545-4	S ≥ 700 N (толщина / sp. / thk. < 7,5 мм)  S ≥ 1300 N (толщина / sp. / thk. ≥ 7,5 мм)  R ≥ 35 N/мм2	S >1500 N  ≥ 45 н/мм2
	Коэффициент линейного термического расширения / Coefficiente di dilatazione termica lineare / Thermal linear expansion coefficient /	ISO 10545-8	Декларируемое значение / Valore dichiarato/ Declared value /	≤ 7 мк <sup>-1</sup>
	Стойкость к перепадам температур / Resistenza agli sbalzi termici / Thermal shock resistance /	ISO 10545-9	Тестирование согласно / Test superato conforme a / Pass according to /  EN ISO 10545-1	Стойкий / Resistente / Resistant /
	Расширение под воздействием влаги / Dilatazione all'umidità / Expansion in humidity /	ISO 10545-10	Декларируемое значение / Valore dichiarato/ Declared value /	≤ 0,1 (мм/м)
	Морозостойкость / Resistenza al gelo / Frost resistance /	ISO 10545-12	Тестирование согласно / Test superato conforme a / Pass according to /  EN ISO 10545-1	Стойкий / Resistente / Resistant /

\* Средние показатели по двум последним годам производства. /  
Valori medi riferiti agli ultimi due anni di produzione. /  
Average values referred to the last two years production. /

ПРИМ.: Расцветки и эстетические характеристики материалов на иллюстрациях в настоящем каталоге являются ориентировочными. /

NOTA: I colori e le caratteristiche estetiche dei materiali illustrati nel presente catalogo sono da ritenersi puramente indicativi. /

NOTE: Colours and optical features of the materials illustrated in this catalogue are to be regarded as mere indications. /







Скачайте каталог по QR коду /  
Scarica il catalogo utilizzando il qr code /  
Download the catalogue using the qr code /



**ITALON – АО КЕРАМОГРАНИТНЫЙ ЗАВОД**  
142800, Россия, Московская область, г. Ступино,  
Староситненское шоссе, владение 32  
Тел. +7 495 2251322 – Факс +7 495 2251346

**italon.ru**