

EMIL
CERAMICA

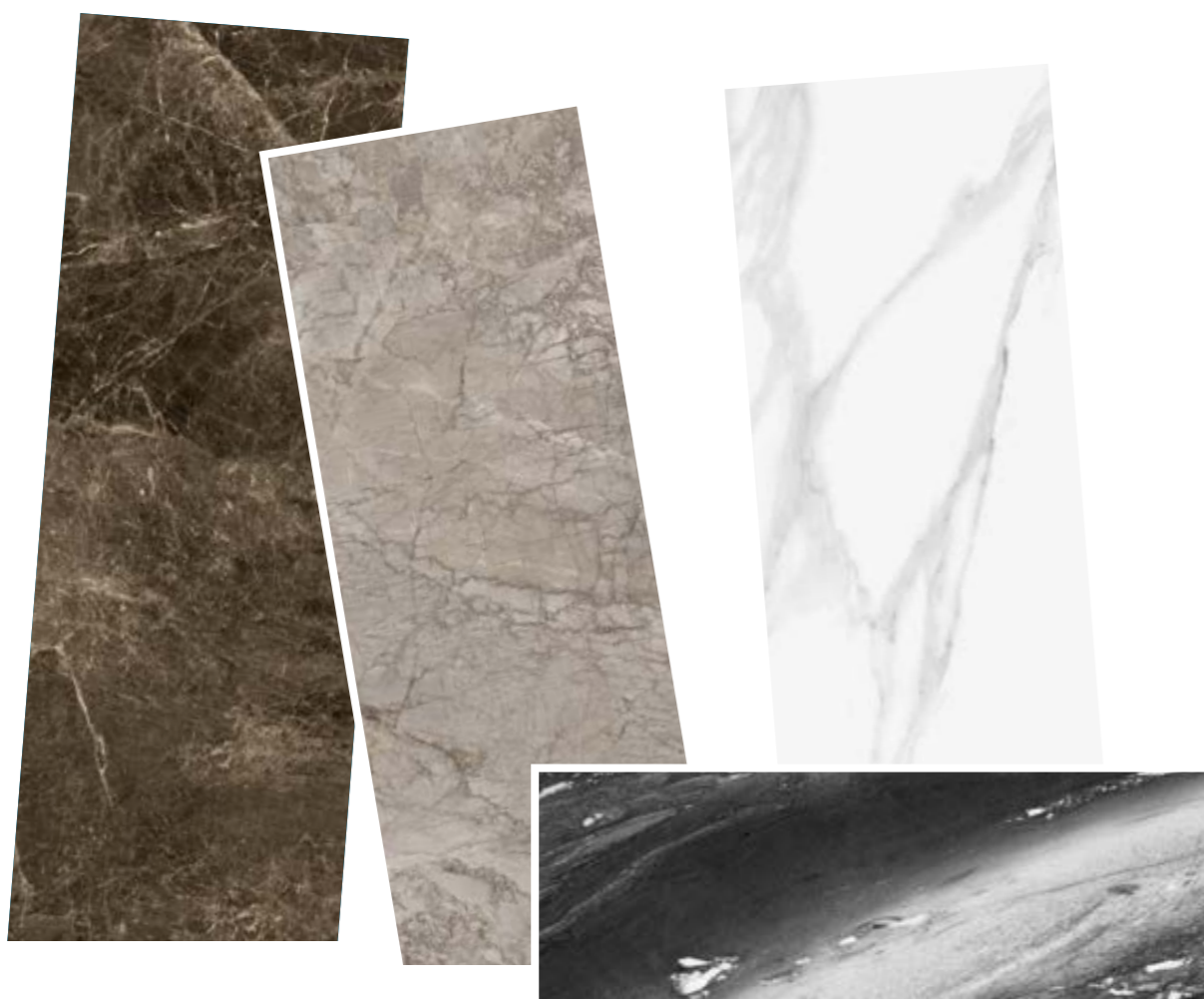
TELE
Di
Parma



Marmi **TELE**_{DI}



p. 04.....Statuario Michelangelo
p. 28.....Frappuccino Pollock
p. 50.....Breccia Braque
p. 68.....Calacatta Renoir
p. 90.....Pezzi Speciali



La collezione **Tele di Marmo** è un omaggio a uno dei materiali più belli, nobili e durevoli capace di impreziosire lo spazio con eleganza e forza architettonica.

Il progetto di Emilceramica nasce dall'idea di rileggere in chiave contemporanea un materiale dal fascino intramontabile come il marmo, grazie a una scelta non convenzionale di formati, finiture ed elementi decorativi.

Quattro diversi marmi naturali e lappati che trovano la loro massima espressione nei formati delle grandi lastre, dove le venature diventano assolute protagoniste. Gli andamenti fluidi, le tonalità cromatiche e le sfumature in cadenza delle diverse vene, rendono le **Tele di Marmo** vere e proprie opere d'arte.

DECORI

Un apparato decorativo di mosaici arricchisce ulteriormente la serie consentendo massima versatilità di posa.

Interessante è la proposta dei mosaici con tessere romboidali piccole e grandi che possono essere posati in mix sia in verticale che in orizzontale a secondo del progetto e del look che si desidera realizzare.

Innovative le superfici che propongono pose alternative di porzioni di lastre di marmo: ad esempio, il seminato di tessere o il battuto di listelli, realizzati attraverso una accurata posa nella malta di piccole tessere o listelli rettangolari di marmo. L'effetto che si ottiene è una superficie più moderna, inusuale e dinamica.

Particolare è la superficie delle doghe di marmo accostate tra loro. Una soluzione in grado di sdrammatizzare l'aspetto più classico del marmo, andando a creare ambienti di grande impatto estetico.

Una collezione versatile che offre al progettista una serie infinita di soluzioni per design, formati, colori e apparati decorativi, per dar vita e forma a progetti architettonici tailor made.

*The **Tele di Marmo** collection is a tribute to one of the most beautiful, noble and durable materials, suitable for embellishing spaces with elegance and architectural strength.*

Emilceramica's design came from the idea of reinterpreting in contemporary key a material of timeless charm: marble, through an unconventional choice of sizes, finishes and decorative elements.

*Four different natural and semi-polished marbles find their highest expression in the sizes of the large slabs, where the vein patterning becomes the absolute star. The fluid trends, colour shades and nuances in step with the different veins make the **Tele di Marmo** fully-fledged works of art. The surfaces are innovative, offering alternative*

installations of the marble slab portions: for example, the "seminato di tessere" or the "battuto di listelli", created by carefully laying tiny dots or rectangular marble strips in mortar. The effect obtained consists of the most modern, unusual and dynamic surfaces.

One particular detail is the surface of the marble slats combined between them. This solution is able to minimise the more classical aspect of marble, thus creating environments with great aesthetical impact.

A versatile collection that offers to the designer an infinite series of solutions by way of designs, sizes, colours and decorative possibilities, giving life and form to tailor-made architectural projects.

DECORATIONS

A decorative selection of mosaics further enhances the series, creating the maximum versatility of installation.

There is an interesting offer of mosaics with small and large rhomboid dots tiles, which can be laid in both a horizontal and vertical mix depending on the design and look to be created.

STATUARIO

Michelangelo



Statuario Michelangelo, utilizzato nell'arte per le opere classiche, è uno dei marmi più pregiati poiché il disegno della sua vena, rende la texture armoniosa ed elegante.

Statuario Michelangelo, used in art for classical works, is one of the most prized marbles as the design of its vein patterns makes the texture harmonious and elegant.





Statuario Michelangelo Lappato Lucido Rett. 120x240 - 47^{1/4}"x94^{1/2}"

Statuario Michelangelo Lappato Lucido Rett. Doghe 59x118,2 - 23^{1/4}"x46^{9/16}"

Statuario Michelangelo Trama Lapp. Luc. 30,6x26,6 - 12^{1/6}"x10^{1/2}"



Statuario Michelangelo Trama Lapp. Luc. 30,6x26,6 - 12¹/₈" x 10¹/₂"

Statuario Michelangelo Lappato Lucido Rett. 120x240 - 47¹/₄" x 94¹/₂"

Statuario Michelangelo Lappato Lucido Rett. Doghe 59x118,2 - 23¹/₄" x 46⁹/₁₆"



Statuario Michelangelo Book Match A Lappato Lucido Rett. 120x240 - 47^{1/4}"x94^{1/2}"
Statuario Michelangelo Book Match B Lappato Lucido Rett. 120x240 - 47^{1/4}"x94^{1/2}"

Statuario Michelangelo Seminato di Tessere Lappato Lucido Rett. 59x118,2 - 23^{1/4}"x46^{9/16}"



Statuario Michelangelo Lappato Lucido Rett. 120x240 - 47^{1/4}"x94^{1/2}"



Statuario Michelangelo Seminato di tessere Lappato Lucido Rett. 59x118,2 - 23^{1/4}"x46^{9/16}"

Statuario Michelangelo Doghe Lappato Lucido Rett. 59x118,2 - 23^{1/4}"x46^{9/16}"



Statuario Michelangelo Losanghe XL Lappato Lucido 28,2x29,1 - 11¹/₈"x11⁷/₁₆"





Statuario Michelangelo Lappato Lucido Rett. 120x240 - 47^{1/4}"x94^{1/2}"
Statuario Michelangelo Battuto di listelli Lappato Lucido Rett. 120x120 - 47^{1/4}"x47^{1/4}"



Statuario Michelangelo Lappato Lucido Rett. 120x240 - 47^{1/4}"x94^{1/2}"
Statuario Michelangelo Battuto di listelli Lappato Lucido Rett. 120x240 - 47^{1/4}"x94^{1/2}"

Statuario Michelangelo Seminato di tessere Lappato Lucido Rett. 120x240 - 47^{1/4}"x94^{1/2}"

Large slabs / Grandes dalles / Großformat / Grandes placas / Крупноформатный керамогранит

120x240 47 1/4" x94 1/2"

STATUARIO



120x240 - 47 1/4" x94 1/2"
ED2V C46M0Y Statuario Michelangelo
 Lappato Lucido Rett. ● 93

120x240 - 47 1/4" x94 1/2"
EDCH C46M0R Statuario Michelangelo
 Nat. Rett. ● 89

BATTUTO DI LISTELLI



120x240 - 47 1/4" x94 1/2"
ED2W C46M0YB Statuario Michelangelo
 Lappato Lucido Rett. ● 93



120x120 - 47 1/4" x47 1/4"
ED2E C36M0YB Statuario Michelangelo
 Lappato Lucido Rett. ● 91



120x120 - 47 1/4" x47 1/4"
ED2D C36M0Y Statuario Michelangelo
 Lappato Lucido Rett. ● 91

120x120 - 47 1/4" x47 1/4"
EDCD C36M0R Statuario Michelangelo
 Nat. Rett. ● 87

120x120 47 1/4" x47 1/4"

6,5 mm

SEMINATO DI TESSERE



120x240 - 47 1/4" x94 1/2"
ED2X C46M0YC Statuario Michelangelo
 Lappato Lucido Rett. ● 93



120x120 - 47 1/4" x47 1/4"
ED2F C36M0YC Statuario Michelangelo
 Lappato Lucido Rett. ● 91

Large slabs / Grandes dalles / Großformat / Grandes placas / Крупноформатный керамогранит

120x240 47 1/4" x94 1/2"

DOGHE



120x240 - 47 1/4" x94 1/2"
ED2Y C46M0YD Statuario Michelangelo
 Lappato Lucido Rett. ● 93



120x120 - 47 1/4" x47 1/4"
ED2G C36M0YD Statuario Michelangelo
 Lappato Lucido Rett. ● 91

120x120 47 1/4" x47 1/4"

BOOK MATCH



120x240 - 47 1/4" x94 1/2"
EEUT C46M0YA Statuario Michelangelo A
 Lappato Lucido Rett. ● 93

120x240 - 47 1/4" x94 1/2"
EEUU C46M0YF Statuario Michelangelo B
 Lappato Lucido Rett. ● 93



Statuario Michelangelo Lappato Lucido Rett. 120x240 - 47^{1/4}"x94^{1/2}"

FORMATI

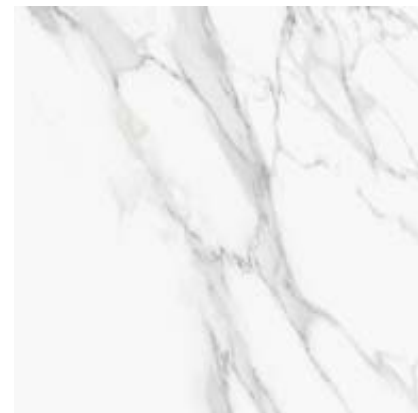
sizes / formats / formate / tamaños / форматы

STATUARIO



59x118,2 - 23^{1/4}"x46^{9/16}"
ED3R 645M0Y
 Statuario Michelangelo
 Lappato Lucido Rett. ● **83**

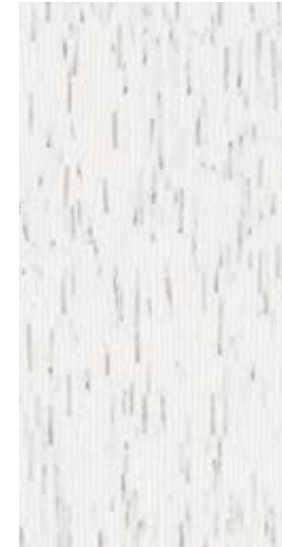
60x120 - 23^{5/8}"x47^{1/4}"
ED47 985M0R
 Statuario Michelangelo
 Nat. Rett. ● **771**



89x89 - 35^{1/8}"x35^{1/8}"
ED3C N85M0Y
 Statuario Michelangelo
 Lappato Lucido Rett. ● **86**

90x90 - 35^{7/16}"x35^{7/16}"
ED3G N95M0R
 Statuario Michelangelo
 Nat. Rett. ● **80**

BATTUTO DI LISTELLI



59x118,2 - 23^{1/4}"x46^{9/16}"
ED3S 645M0YB
 Statuario Michelangelo
 Lappato Lucido Rett. ● **83**



29,4x59 - 11^{9/16}"x23^{1/4}"
EEPX 295M0Y
 Statuario Michelangelo
 Lappato Lucido Rett. ● **78**

30x60 - 11^{13/16}"x23^{5/8}"
ED3M 635M0R
 Statuario Michelangelo
 Nat. Rett. ● **61**



7,5x30 - 2^{15/16}"x11^{13/16}"
EDMG 085M0R
 Statuario Michelangelo
 Nat. Rett. ● **81**

SEMINATO DI TESSERE



59x118,2 - 23^{1/4}"x46^{9/16}"
ED3T 645M0YC
 Statuario Michelangelo
 Lappato Lucido Rett. ● **83**

DOGHE



59x118,2 - 23^{1/4}"x46^{9/16}"
ED3U 645M0YD
 Statuario Michelangelo
 Lappato Lucido Rett. ● **83**

NATURALE

Trama*
31,9x28,3 - 12^{9/16}"x11^{1/8}"



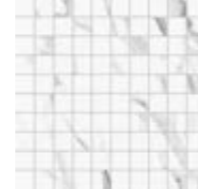
EDPP H305M0R
Statuario Michelangelo
Naturale ● **98**

Intrecci*
30x30 - 11^{13/16}"x11^{13/16}"



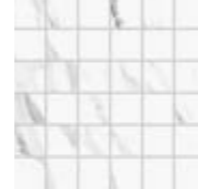
EDT9 T305M0R
Statuario Michelangelo
Naturale ● **100**

Mosaico 3x3*
30x30 - 11^{13/16}"x11^{13/16}"
Tessera - Chip 2,8x2,8 - 1^{1/8}"x1^{1/8}"



EDQ5 I305M0R
Statuario Michelangelo
Naturale ● **98**

Mosaico 5x5*
30x30 - 11^{13/16}"x11^{13/16}"
Tessera - Chip 4,8x4,8 - 1^{7/8}"x1^{7/8}"



EDRK Z305M0R
Statuario Michelangelo
Naturale ● **93**

LAPPATO

Trama*
30,6x26,6 - 12^{1/8}"x10^{1/2}"



EEXF H305M0Y
Statuario Michelangelo
Lappato Lucido ● **100**

Intrecci*
29,64x29,64 - 11^{11/16}"x11^{11/16}"



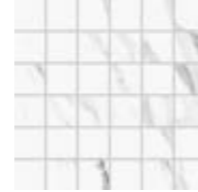
EEXP T305M0Y
Statuario Michelangelo
Lappato Lucido ● **1011**

Mosaico 3x3*
29,4x29,4 - 11^{9/16}"x11^{9/16}"
Tessera - Chip 2,76x2,76 - 1^{1/8}"x1^{1/8}"



EDQ6 I305M0Y
Statuario Michelangelo
Lappato Lucido ● **101**

Mosaico 5x5*
29,4x29,4 - 11^{9/16}"x11^{9/16}"
Tessera - Chip 4,73x4,73 - 1^{7/8}"x1^{7/8}"



EEXK Z305M0Y
Statuario Michelangelo
Lappato Lucido ● **96**

Losanghe XS*
28,2x29,1 - 11^{1/8}"x11^{7/16}"



EDT1 N305M0Y
Statuario Michelangelo
Lappato Lucido ● **105**

Losanghe XL*
28,2x29,1 - 11^{1/8}"x11^{7/16}"



EDT5 R305M0Y
Statuario Michelangelo
Lappato Lucido ● **103**

* Su rete in fibra - On fibre mesh backing

Bacchetta

4x120 - 1^{9/16}"x 47^{1/4}"



EDSX LT6M0Y

Statuario Michelangelo Lappato Lucido ● **59**
Pcs. Box. 2

Bacchetta

4x240 - 1^{9/16}"x94^{1/2}"



EDST LS6M0Y

Statuario Michelangelo Lappato Lucido ● **86**
Pcs. Box. 2





FRAPPUCCINO

pollock



Frappuccino Pollock è caratterizzato da un motivo deciso e contemporaneo. Le vene si muovono sulla superficie con tali movimenti e cadenze di colore dai toni caldi che ci riportano alle tele pittoriche dei movimenti astrattisti.

Frappuccino Pollock is characterised by a decisive and contemporary motif. The vein patterns move on the surfaces with those movements and warm colour tones that take us back to the artistic canvases of abstract movements.



Frappuccino Pollock Lappato Lucido Rett. 120x240 - 47^{1/4}"x94^{1/2}"

Frappuccino Pollock Seminato di Tessere Lappato Lucido Rett. 120x240 - 47^{1/4}"x94^{1/2}"

Frappuccino Pollock Seminato di Tessere Lappato Lucido Rett. 120x240 - 47^{1/4}"x94^{1/2}"
Frappuccino Pollock Lappato Lucido Rett. 120x240 - 47^{1/4}"x94^{1/2}"



Frappuccino Pollock Nat. Rett. 30x60 - 11^{13/16}"x23^{5/8}"

Frappuccino Pollock Doghe Lappato Lucido Rett. 120x240 - 47^{1/4}"x94^{1/2}"

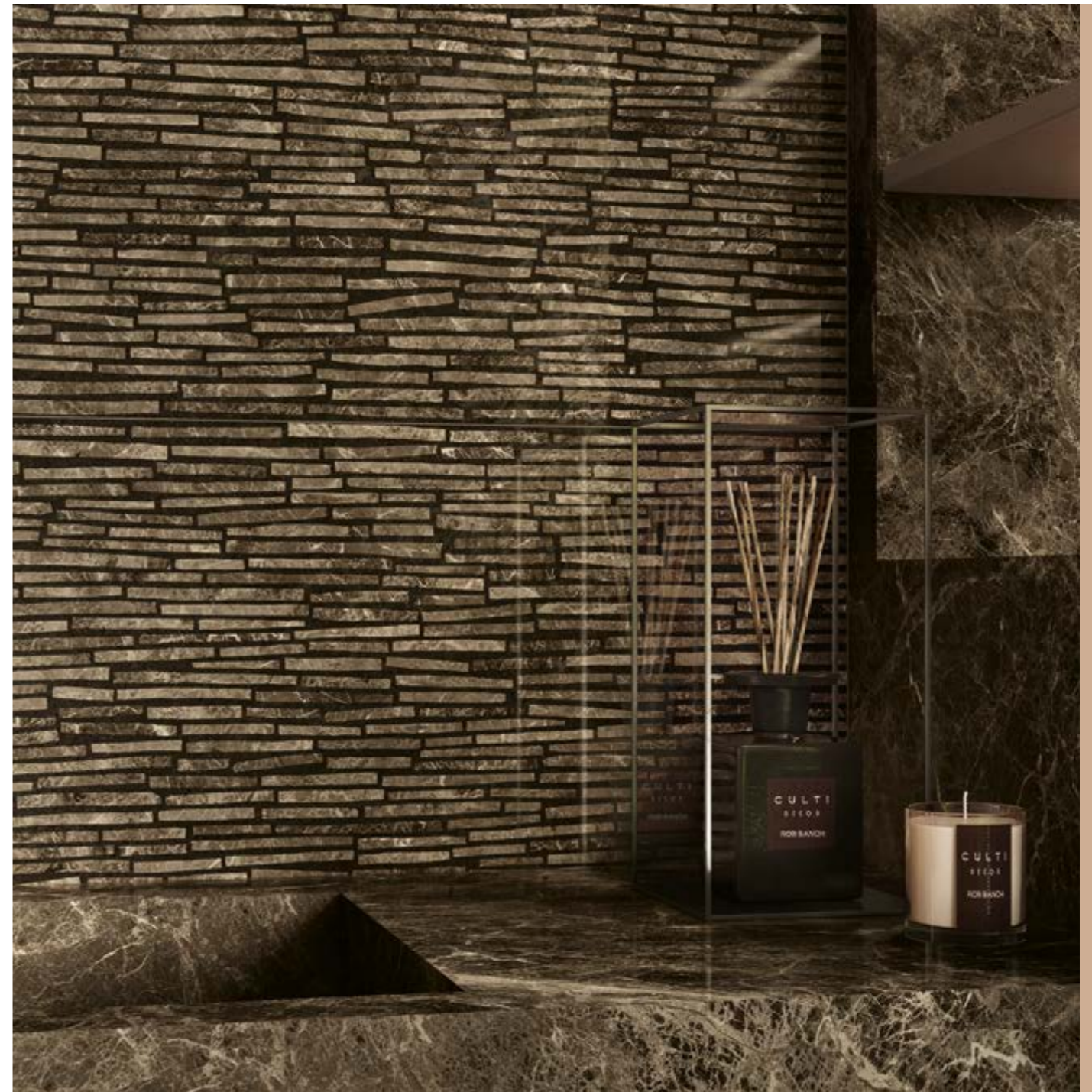




Frappuccino Pollock Lappato Lucido Rett. 120x240 - 47^{1/4}"x94^{1/2}"

Frappuccino Pollock Battuto di listelli Lappato Lucido Rett. 120x240 - 47^{1/4}"x94^{1/2}"

Frappuccino Pollock Seminato di tessere Lappato Lucido Rett. 120x240 - 47^{1/4}"x94^{1/2}"



Frappuccino Pollock Battuto di listelli Lappato Lucido Rett. 120x240 - 47^{1/4}"x94^{1/2}"

Frappuccino Pollock Lappato Lucido Rett. 120x240 - 47^{1/4}"x94^{1/2}"

Frappuccino Pollock Seminato di tessere Lappato Lucido Rett. 120x240 - 47^{1/4}"x94^{1/2}"



Frappuccino Pollock Lappato Lucido Rett. 120x240 - 47^{1/4}"x94^{1/2}"

Frappuccino Pollock Battuto di listelli Lappato Lucido Rett. 120x120 - 47^{1/4}"x47^{1/4}"



Frappuccino Pollock Lappato Lucido Rett. 120x240 - 47^{1/4}"x94^{1/2}"
Frappuccino Pollock Doghe Lappato Lucido Rett. 120x240 - 47^{1/4}"x94^{1/2}"

FRAPPUCCINO



120x240 47 1/4" x94 1/2"

120x240 - 47 1/4" x94 1/2"
ED2Z C46M6Y Frappuccino Pollock
 Lappato Lucido Rett. ● 93
 120x240 - 47 1/4" x94 1/2"
EDCJ C46M6R Frappuccino Pollock
 Nat. Rett. ● 89

BATTUTO DI LISTELLI



120x240 - 47 1/4" x94 1/2"
ED30 C46M6YB Frappuccino Pollock
 Lappato Lucido Rett. ● 93

SEMINATO DI TESSERE



120x240 47 1/4" x94 1/2"

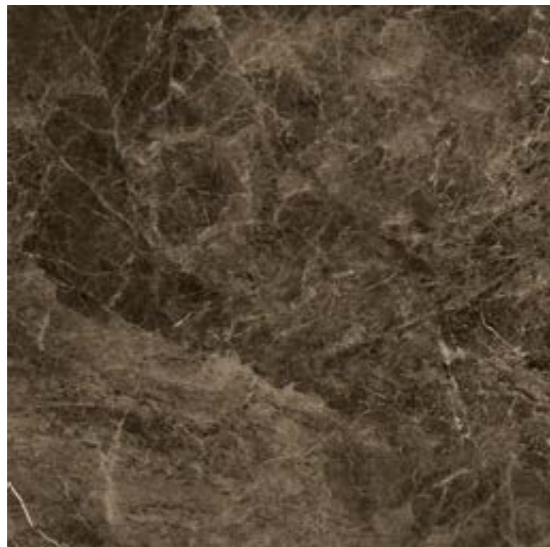
120x240 - 47 1/4" x94 1/2"
ED31 C46M6YC Frappuccino Pollock
 Lappato Lucido Rett. ● 93

DOGHE



120x240 - 47 1/4" x94 1/2"
ED32 C46M6YD Frappuccino Pollock
 Lappato Lucido Rett. ● 93

120x120 47 1/4" x47 1/4"



120x120 - 47 1/4" x47 1/4"
ED2H C36M6Y Frappuccino Pollock
 Lappato Lucido Rett. ● 91
 120x120 - 47 1/4" x47 1/4"
EDCE C36M6R Frappuccino Pollock
 Nat. Rett. ● 87



120x120 - 47 1/4" x47 1/4"
ED2J C36M6YB Frappuccino Pollock
 Lappato Lucido Rett. ● 91

120x120 47 1/4" x47 1/4"



120x120 - 47 1/4" x47 1/4"
ED2K C36M6YC Frappuccino Pollock
 Lappato Lucido Rett. ● 91



120x120 - 47 1/4" x47 1/4"
ED2L C36M6YD Frappuccino Pollock
 Lappato Lucido Rett. ● 91



6,5 mm

FRAPPUCCINO



59x118,2 - 23^{1/4}"x46^{9/16}"
ED3V 645M6Y
 Frappuccino Pollock
 Lappato Lucido Rett. ● 83

60x120 - 23^{5/8}"x47^{1/4}"
ED48 985M6R
 Frappuccino Pollock
 Nat. Rett. ● 771



89x89 - 35^{1/8}"x35^{1/8}"
ED3D N85M6Y
 Frappuccino Pollock
 Lappato Lucido Rett. ● 86

90x90 - 35^{7/16}"x35^{7/16}"
ED3H N95M6R
 Frappuccino Pollock
 Nat. Rett. ● 80

BATTUTO DI LISTELLI



59x118,2 - 23^{1/4}"x46^{9/16}"
ED3W 645M6YB
 Frappuccino Pollock
 Lappato Lucido Rett. ● 83



29,4x59 - 11^{9/16}"x23^{1/4}"
EEPZ 295M6Y
 Frappuccino Pollock
 Lappato Lucido Rett. ● 78

30x60 - 11^{13/16}"x23^{5/8}"
ED3N 635M6R
 Frappuccino Pollock
 Nat. Rett. ● 61



7,5x30 - 2^{15/16}"x11^{13/16}"
EDMH 085M6R
 Frappuccino Pollock
 Nat. Rett. ● 81

SEMINATO DI TESSERE



59x118,2 - 23^{1/4}"x46^{9/16}"
ED3X 645M6YC
 Frappuccino Pollock
 Lappato Lucido Rett. ● 83

DOGHE



59x118,2 - 23^{1/4}"x46^{9/16}"
ED3Y 645M6YD
 Frappuccino Pollock
 Lappato Lucido Rett. ● 83

NATURALE

Trama*
31,9x28,3 - 12^{9/16}"x11^{1/8}"



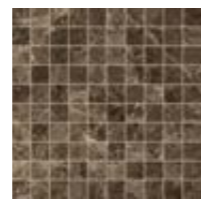
EDPQ H305M6R
Frappuccino Pollock
Naturale ● 98

Intrecci*
30x30 - 11^{13/16}"x11^{13/16}"



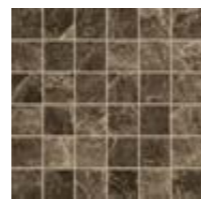
EDTA T305M6R
Frappuccino Pollock
Naturale ● 100

Mosaico 3x3*
30x30 - 11^{13/16}"x11^{13/16}"
Tessera - Chip 2,8x2,8 - 1^{1/8}"x1^{1/8}"



EDQ7 I305M6R
Statuario Michelangelo
Naturale ● 98

Mosaico 5x5*
30x30 - 11^{13/16}"x11^{13/16}"
Tessera - Chip 4,8x4,8 - 1^{7/8}"x1^{7/8}"



EDRL Z305M6R
Frappuccino Pollock
Naturale ● 98

LAPPATO

Trama*
30,6x26,6 - 12^{1/8}"x10^{1/2}"



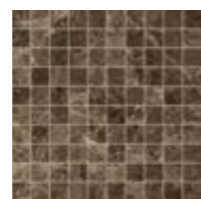
EEXH H305M6Y
Frappuccino Pollock
Lappato Lucido ● 100

Intrecci*
29,64x29,64 - 11^{11/16}"x11^{11/16}"



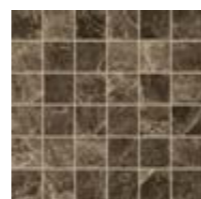
EEXR T305M6Y
Frappuccino Pollock
Lappato Lucido ● 1011

Mosaico 3x3*
29,4x29,4 - 11^{9/16}"x11^{9/16}"
Tessera - Chip 2,76x2,76 - 1^{1/8}"x1^{1/8}"



EDQ8 I305M6Y
Frappuccino Pollock
Lappato Lucido ● 101

Mosaico 5x5*
29,4x29,4 - 11^{9/16}"x11^{9/16}"
Tessera - Chip 4,73x4,73 - 1^{7/8}"x1^{7/8}"



EEXM Z305M6Y
Frappuccino Pollock
Lappato Lucido ● 96

Losanghe XS*
28,2x29,1 - 11^{1/8}"x11^{7/16}"



EDT2 N305M6Y
Frappuccino Pollock
Lappato Lucido ● 105

Losanghe XL*
28,2x29,1 - 11^{1/8}"x11^{7/16}"



EDT6 R305M6Y
Frappuccino Pollock
Lappato Lucido ● 103

* Su rete in fibra - On fibre mesh backing

Bacchetta

4x120 - 1^{9/16}"x 47^{1/4}"



EDSY LT6M6Y Frappuccino Pollock Lappato Lucido ● 59
Pcs. Box. 2

Bacchetta

4x240 - 1^{9/16}"x94^{1/2}"



EDSU LS6M6Y Frappuccino Pollock Lappato Lucido ● 86
Pcs. Box. 2



BRECCIA

Braque



Breccia Braque ha la superficie elegante, esaltata dalle venature che si estendono creando dei movimenti ampi e tridimensionali che offrono un look moderno e dinamico.

Breccia Braque has an elegant surface, enhanced by the veining which extends, creating broad and three-dimensional movements and offering a modern and dynamic look.





Breccia Braque Lappato Lucido Rett. 120x240 - 47^{1/4}"x94^{1/2}"

Breccia Braque Doghe Lappato Lucido Rett. 120x240 - 47^{1/4}"x94^{1/2}"



Breccia Braque Doghe Lappato Lucido Rett. 120x240 - 47^{1/4}"x94^{1/2}"



Breccia Braque Lappato Lucido Rett. 120x120 - 47^{1/4}"x47^{1/4}"

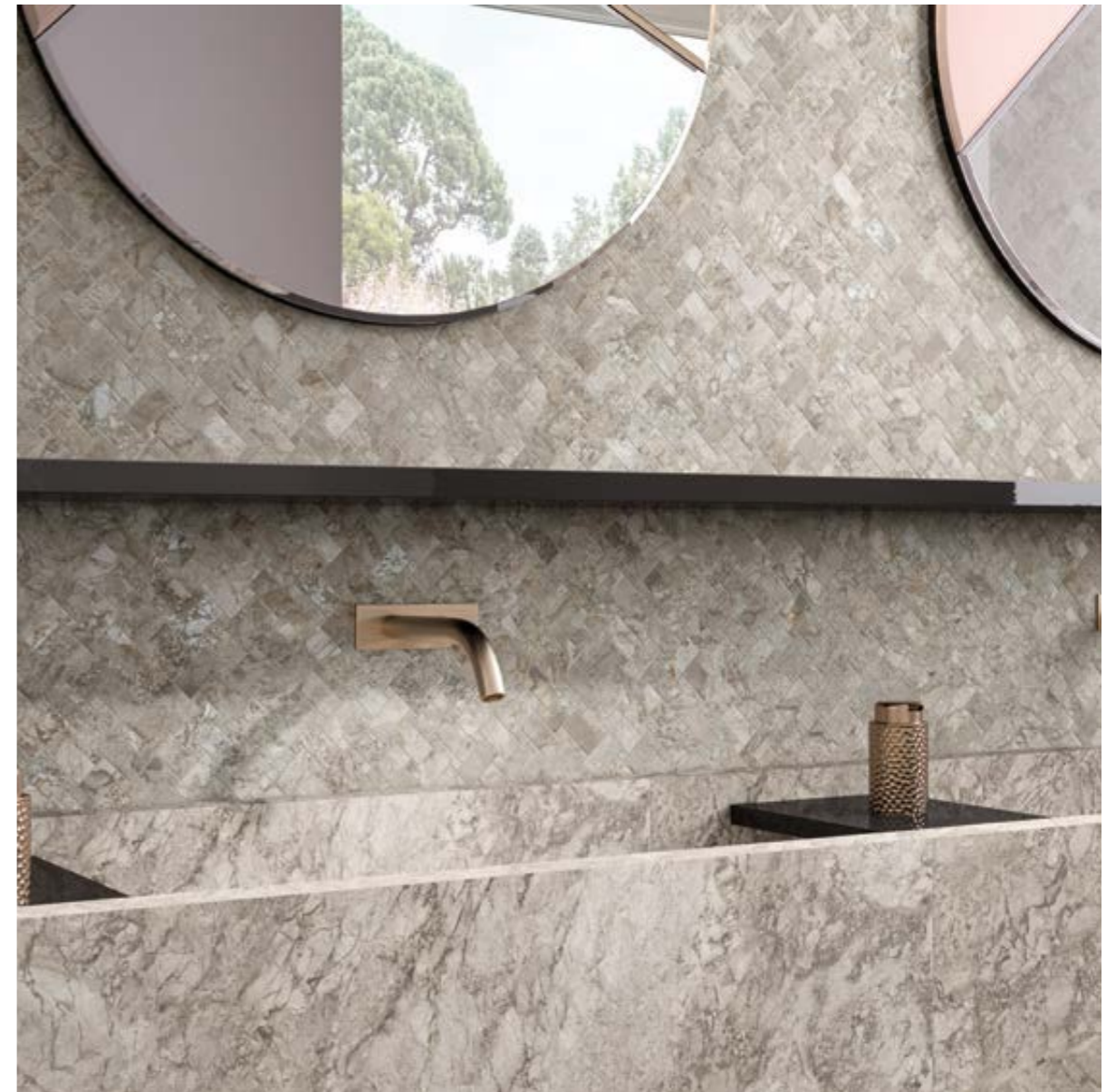
Breccia Braque Doghe Lappato Lucido Rett. 120x240 - 47^{1/4}"x94^{1/2}"



Breccia Braque Lappato Lucido Rett. 120x240 - 47^{1/4}" x 94^{1/2}"



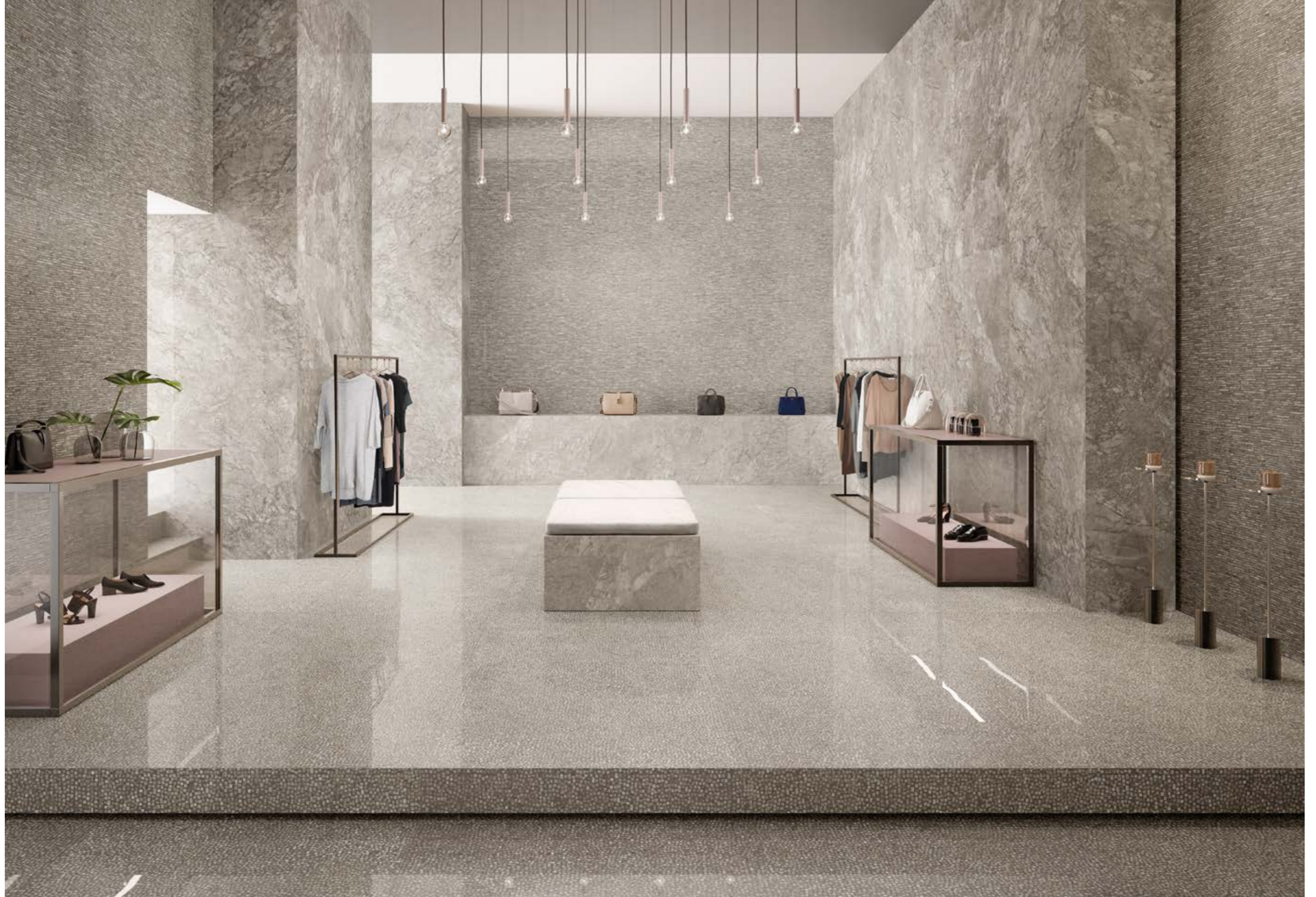
Breccia Braque Battuto di listelli Lappato Lucido Rett. 120x120 - 47^{1/4}" x 47^{1/4}"



Breccia Braque Intrecci Naturale 30x30 - 11^{13/16}" x 11^{13/16}"

Breccia Braque Nat. Rett. 30x60 - 11^{13/16}" x 23^{5/8}"

Breccia Braque Intrecci Naturale 30x30 - 11^{13/16}" x 11^{13/16}"



Breccia Braque Lappato Lucido Rett. 120x240 - 47^{1/4}"x94^{1/2}"

Breccia Braque Battuto di listelli Lappato Lucido Rett. 120x240 - 47^{1/4}"x94^{1/2}"

Breccia Braque Seminato di tessere Lappato Lucido Rett. 120x240 - 47^{1/4}"x94^{1/2}"

GRANDI LASTRE

Large slabs / Grandes dalles / Großformat / Grandes placas / Крупноформатный керамогранит

120x240 47 1/4" x 94 1/2"

BRECCIA



120x240 - 47 1/4" x 94 1/2"

ED33 C46M8Y Breccia Braque
Lappato Lucido Rett.

● 93

120x240 - 47 1/4" x 94 1/2"

EDCK C46M8R Breccia Braque
Nat. Rett.

● 89

BATTUTO DI LISTELLI



120x240 - 47 1/4" x 94 1/2"

ED34 C46M8YB Breccia Braque
Lappato Lucido Rett.

● 93

SEMINATO DI TESSERE



120x240 - 47 1/4" x 94 1/2"

ED35 C46M8YC Breccia Braque
Lappato Lucido Rett.

● 93

DOGHE



120x240 - 47 1/4" x 94 1/2"

ED36 C46M8YD Breccia Braque
Lappato Lucido Rett.

● 93

120x120 47 1/4" x 47 1/4"



120x120 - 47 1/4" x 47 1/4"

ED2M C36M8Y Breccia Braque
Lappato Lucido Rett.

● 91

120x120 - 47 1/4" x 47 1/4"

EDCF C36M8R Breccia Braque
Nat. Rett.

● 87



120x120 - 47 1/4" x 47 1/4"

ED2N C36M8YB Breccia Braque
Lappato Lucido Rett.

● 91

120x120 47 1/4" x 47 1/4"



120x120 - 47 1/4" x 47 1/4"

ED2P C36M8YC Breccia Braque
Lappato Lucido Rett.

● 91



120x120 - 47 1/4" x 47 1/4"

ED2Q C36M8YD Breccia Braque
Lappato Lucido Rett.

● 91



6,5 mm

BRECCIA



59x118,2 - 23^{1/4}"x46^{9/16}"
ED3Z 645M8Y
 Breccia Braque
 Lappato Lucido Rett. ● 83

60x120 - 23^{5/8}"x47^{1/4}"
ED49 985M8R
 Breccia Braque
 Nat. Rett. ● 771



89x89 - 35^{1/8}"x35^{1/8}"
ED3E N85M8Y
 Breccia Braque
 Lappato Lucido Rett. ● 86

90x90 - 35^{7/16}"x35^{7/16}"
ED3J N95M8R
 Breccia Braque
 Nat. Rett. ● 80

BATTUTO DI LISTELLI



59x118,2 - 23^{1/4}"x46^{9/16}"
ED40 645M8YB
 Breccia Braque
 Lappato Lucido Rett. ● 83



29,4x59 - 11^{9/16}"x23^{1/4}"
EEPY 295M8Y
 Breccia Braque
 Lappato Lucido Rett. ● 78

30x60 - 11^{13/16}"x23^{5/8}"
ED3P 635M8R
 Breccia Braque
 Nat. Rett. ● 61



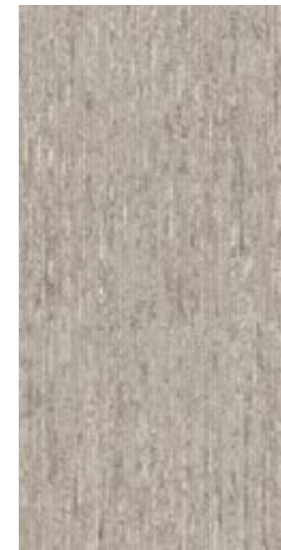
7,5x30 - 2^{15/16}"x11^{13/16}"
EDMJ 085M8R
 Breccia Braque
 Nat. Rett. ● 81

SEMINATO DI TESSERE



59x118,2 - 23^{1/4}"x46^{9/16}"
ED41 645M8YC
 Breccia Braque
 Lappato Lucido Rett. ● 83

DOGHE



59x118,2 - 23^{1/4}"x46^{9/16}"
ED42 645M8YD
 Breccia Braque
 Lappato Lucido Rett. ● 83

NATURALE

Trama*
31,9x28,3 - 12^{9/16}"x11^{1/8}"



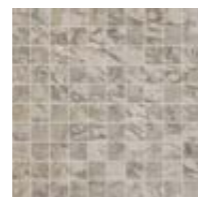
EDPR H305M8R
Breccia Braque
Naturale ● 98

Intrecci*
30x30 - 11^{13/16}"x11^{13/16}"



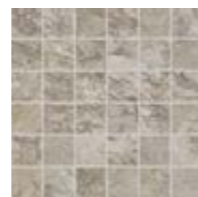
EDTC T305M8R
Breccia Braque
Naturale ● 100

Mosaico 3x3*
30x30 - 11^{13/16}"x11^{13/16}"
Tessera - Chip 2,8x2,8 - 1^{1/8}"x1^{1/8}"



EDQ9 I305M8R
Breccia Braque
Naturale ● 98

Mosaico 5x5*
30x30 - 11^{13/16}"x11^{13/16}"
Tessera - Chip 4,8x4,8 - 1^{7/8}"x1^{7/8}"



EDRM Z305M8R
Breccia Braque
Naturale ● 93

LAPPATO

Trama*
30,6x26,6 - 12^{1/8}"x10^{1/2}"



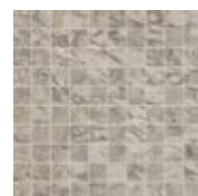
EEXG H305M8Y
Breccia Braque
Lappato Lucido ● 100

Intrecci*
29,64x29,64 - 11^{11/16}"x11^{11/16}"



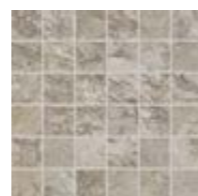
EEXQ T305M8Y
Breccia Braque
Lappato Lucido ● 101

Mosaico 3x3*
29,4x29,4 - 11^{9/16}"x11^{9/16}"
Tessera - Chip 2,76x2,76 - 1^{1/8}"x1^{1/8}"



EDQA I305M8Y
Breccia Braque
Lappato Lucido ● 101

Mosaico 5x5*
29,4x29,4 - 11^{9/16}"x11^{9/16}"
Tessera - Chip 4,73x4,73 - 1^{7/8}"x1^{7/8}"



EEXL Z305M8Y
Breccia Braque
Lappato Lucido ● 96

Losanghe XS*
28,2x29,1 - 11^{1/8}"x11^{7/16}"



EDT3 N305M8Y
Breccia Braque
Lappato Lucido ● 105

Losanghe XL*
28,2x29,1 - 11^{1/8}"x11^{7/16}"



EDT7 R305M8Y
Breccia Braque
Lappato Lucido ● 103

* Su rete in fibra - On fibre mesh backing

Bacchetta

4x120 - 1^{9/16}"x47^{1/4}"



EDSZ LT6M8Y Breccia Braque Lappato Lucido ● 59
Pcs. Box. 2

Bacchetta

4x240 - 1^{9/16}"x94^{1/2}"



EDSV LS6M8Y Breccia Braque Lappato Lucido ● 86
Pcs. Box. 2





CALACATTA
Renoir



Calacatta Renoir è un marmo decisamente caratterizzato e ricercato.
La vena diventa assoluta protagonista con i suoi movimenti in estensione, sinuosi e decorativi.

Calacatta Renoir is a decidedly typified and sought-after marble.
The vein becomes the absolute star with its movements in extension, sinuous and decorative.



Calacatta Renoir Nat. Rett. 120x240 - 47^{1/4}"x94^{1/2}"

Calacatta Renoir Doghe Lappato Lucido Rett. 59x118,2 - 23^{1/4}"x46^{9/16}"

Calacatta Renoir Doghe Lappato Lucido Rett. 59x118,2 - 23^{1/4}"x46^{9/16}"





Calacatta Renoir Lappato Lucido Rett. 120x240 - 47^{1/4}"x94^{1/2}"

Calacatta Renoir Battuto di listelli Lappato Lucido Rett. 120x240 - 47^{1/4}"x94^{1/2}"



Calacatta Renoir Nat. Rett. 120x240 - 47^{1/4}"x94^{1/2}"
 Calacatta Renoir Nat. Rett. 30x60 - 11^{13/16}"x23^{5/8}"

Calacatta Renoir Losanghe XS Lappato Lucido 28,2x29,1 - 11^{1/8}"x11^{7/16}"
 Calacatta Renoir Losanghe XL Lappato Lucido 28,2x29,1 - 11^{1/8}"x11^{7/16}"

Calacatta Renoir Losanghe XS Lappato Lucido 28,2x29,1 - 11^{1/8}"x11^{7/16}"
 Calacatta Renoir Losanghe XL Lappato Lucido 28,2x29,1 - 11^{1/8}"x11^{7/16}"





Calacatta Renoir Seminato di tessere Lappato Lucido Rett. 120x240 - 47^{1/4}"x94^{1/2}"
Calacatta Renoir Doghe Lappato Lucido Rett. 120x240 - 47^{1/4}"x94^{1/2}"

Calacatta Renoir Book Match A Lappato Lucido Rett. 120x240 - 47^{1/4}"x94^{1/2}"
Calacatta Renoir Book Match B Lappato Lucido Rett. 120x240 - 47^{1/4}"x94^{1/2}"



Calacatta Renoir Battuto di listelli Lappato Lucido Rett. 120x240 - 47^{1/4}"x94^{1/2}"

Calacatta Renoir Book Match A Lappato Lucido Rett. 120x240 - 47^{1/4}"x94^{1/2}"

Calacatta Renoir Book Match B Lappato Lucido Rett. 120x240 - 47^{1/4}"x94^{1/2}"

CALACATTA

GRANDI LASTRE

120x240 47^{1/4}" x94^{1/2}"



120x240 - 47^{1/4}" x94^{1/2}"
ED37 C46M9Y Calacatta Renoir
 Lappato Lucido Rett. ● 93

120x240 - 47^{1/4}" x94^{1/2}"
EDCL C46M9R Calacatta Renoir
 Nat. Rett. ● 89

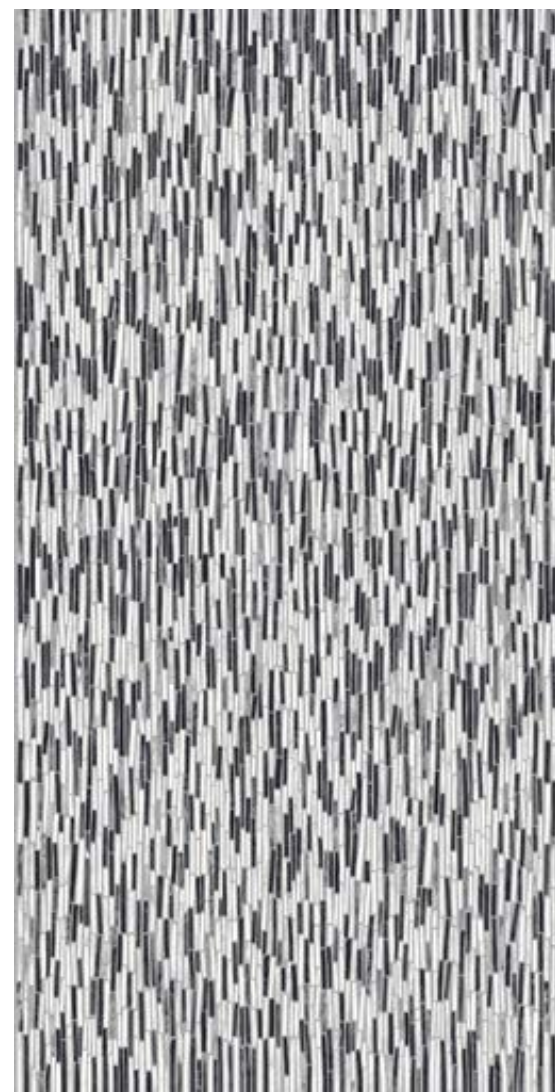
120x120 47^{1/4}" x47^{1/4}"



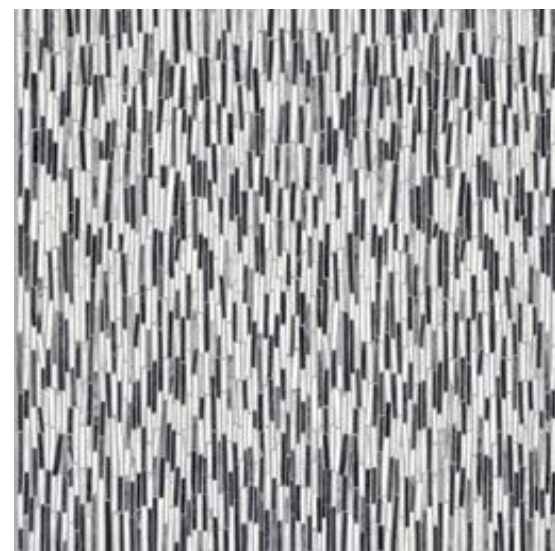
120x120 - 47^{1/4}" x47^{1/4}"
ED2R C36M9Y Calacatta Renoir
 Lappato Lucido Rett. ● 91

120x120 - 47^{1/4}" x47^{1/4}"
EDCG C36M9R Calacatta Renoir
 Nat. Rett. ● 87

BATTUTO DI LISTELLI



120x240 - 47^{1/4}" x94^{1/2}"
ED38 C46M9YB Calacatta Renoir
 Lappato Lucido Rett. ● 93



120x120 - 47^{1/4}" x47^{1/4}"
ED2S C36M9YB Calacatta Renoir
 Lappato Lucido Rett. ● 91

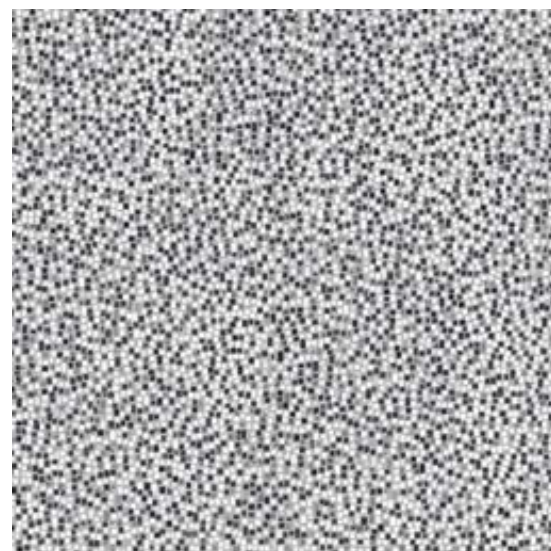
SEMINATO DI TESSERE

GRANDI LASTRE

120x240 47^{1/4}" x94^{1/2}"



120x240 - 47^{1/4}" x94^{1/2}"
ED39 C46M9YC Calacatta Renoir
 Lappato Lucido Rett. ● 93

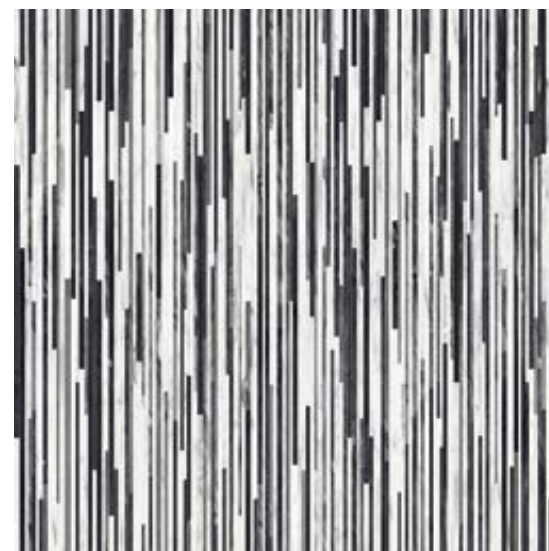


120x120 - 47^{1/4}" x47^{1/4}"
ED2T C36M9YC Calacatta Renoir
 Lappato Lucido Rett. ● 91

DOGHE

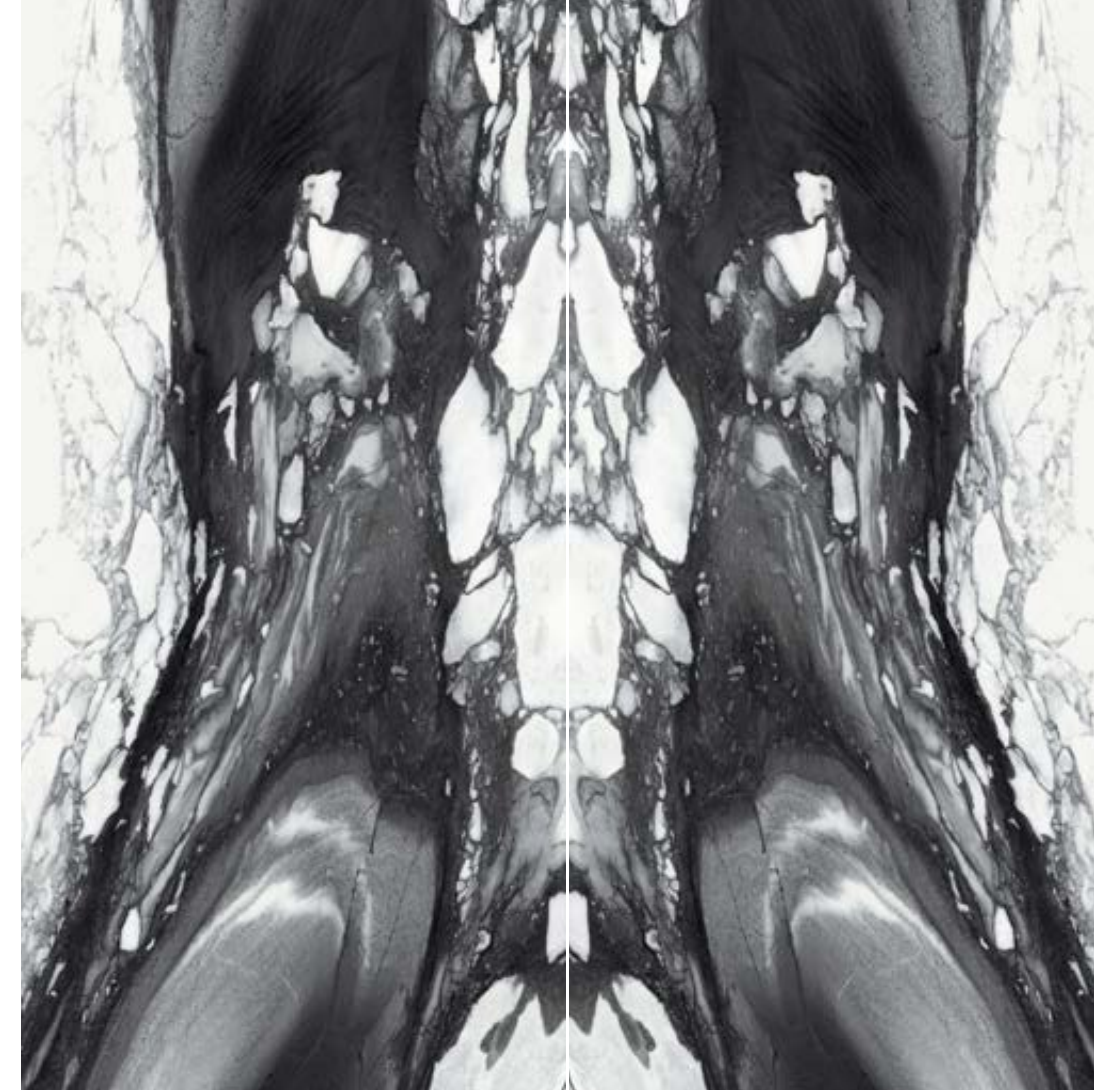


120x240 - 47^{1/4}" x94^{1/2}"
ED3A C46M9YD Calacatta Renoir
 Lappato Lucido Rett. ● 93



120x120 - 47^{1/4}" x47^{1/4}"
ED2U C36M9YD Calacatta Renoir
 Lappato Lucido Rett. ● 91

BOOK MATCH



120x240 - 47^{1/4}" x94^{1/2}"
EEUV C46M9YA Calacatta Renoir A
 Lappato Lucido Rett. ● 93

120x240 - 47^{1/4}" x94^{1/2}"
EEUW C46M9YF Calacatta Renoir B
 Lappato Lucido Rett. ● 93



6,5 mm

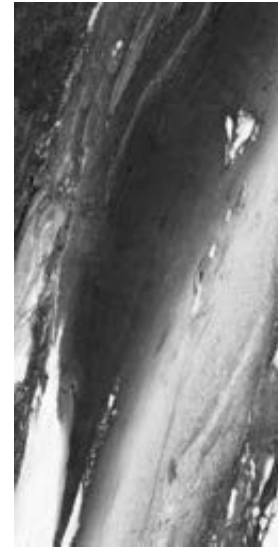


Calacatta Renoir Lappato Lucido Rett. 120x240 - 47^{1/4}"x94^{1/2}"

FORMATI

sizes / formats / formate / tamaños / форматы

CALACATTA



59x118,2 - 23^{1/4}"x46^{9/16}"
ED43 645M9Y
 Calacatta Renoir
 Lappato Lucido Rett. ● 83

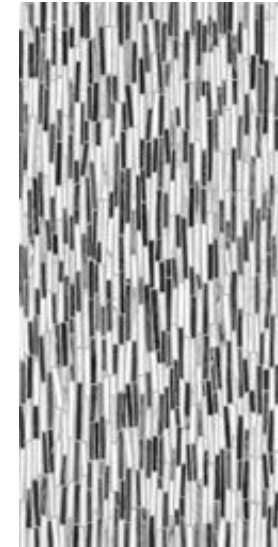
60x120 - 23^{5/8}"x47^{1/4}"
ED4A 985M9R
 Calacatta Renoir
 Nat. Rett. ● 771



89x89 - 35^{1/8}"x35^{1/8}"
ED3F N85M9Y
 Calacatta Renoir
 Lappato Lucido Rett. ● 86

90x90 - 35^{7/16}"x35^{7/16}"
ED3K N95M9R
 Calacatta Renoir
 Nat. Rett. ● 80

BATTUTO DI LISTELLI



59x118,2 - 23^{1/4}"x46^{9/16}"
ED44 645M9YB
 Calacatta Renoir
 Lappato Lucido Rett. ● 83



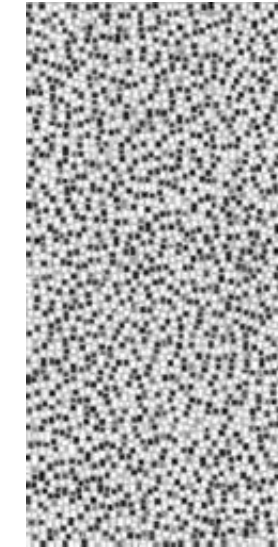
29,4x59 - 11^{9/16}"x23^{1/4}"
EEQ0 295M9Y
 Calacatta Renoir
 Lappato Lucido Rett. ● 78

30x60 - 11^{13/16}"x23^{5/8}"
ED3Q 635M9R
 Calacatta Renoir
 Nat. Rett. ● 61



7,5x30 - 2^{15/16}"x11^{13/16}"
EDMK 085M9R
 Calacatta Renoir
 Nat. Rett. ● 81

SEMINATO DI TESSERE



59x118,2 - 23^{1/4}"x46^{9/16}"
ED45 645M9YC
 Calacatta Renoir
 Lappato Lucido Rett. ● 83

DOGHE



59x118,2 - 23^{1/4}"x46^{9/16}"
ED46 645M9YD
 Calacatta Renoir
 Lappato Lucido Rett. ● 83

NATURALE

Trama*
31,9x28,3 - 12^{9/16}"x11^{1/8}"



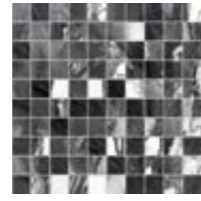
EDPS H305M9R
Calacatta Renoir
Naturale ● 98

Intrecci*
30x30 - 11^{13/16}"x11^{13/16}"



EDTD T305M9R
Calacatta Renoir
Naturale ● 100

Mosaico 3x3*
30x30 - 11^{13/16}"x11^{13/16}"
Tessera - Chip 2,8x2,8 - 1^{1/8}"x1^{1/8}"



EDQC I305M9R
Calacatta Renoir
Naturale ● 98

Mosaico 5x5*
30x30 - 11^{13/16}"x11^{13/16}"
Tessera - Chip 4,8x4,8 - 1^{7/8}"x1^{7/8}"



EDRN Z305M9R
Calacatta Renoir
Naturale ● 93

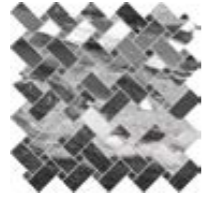
LAPPATO

Trama*
30,6x26,6 - 12^{1/8}"x10^{1/2}"



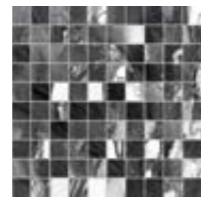
EEXJ H305M9Y
Calacatta Renoir
Lappato Lucido ● 100

Intrecci*
29,64x29,64 - 11^{11/16}"x11^{11/16}"



EEHT T305M9Y
Calacatta Renoir
Lappato Lucido ● 1011

Mosaico 3x3*
29,4x29,4 - 11^{9/16}"x11^{9/16}"
Tessera - Chip 2,76x2,76 - 1^{1/8}"x1^{1/8}"



EDQD I305M9Y
Calacatta Renoir
Lappato Lucido ● 101

Mosaico 5x5*
29,4x29,4 - 11^{9/16}"x11^{9/16}"
Tessera - Chip 4,73x4,73 - 1^{7/8}"x1^{7/8}"



EEXN Z305M9Y
Calacatta Renoir
Lappato Lucido ● 96

Losanghe XS*
28,2x29,1 - 11^{1/8}"x11^{7/16}"



EDT4 N305M9Y
Calacatta Renoir
Lappato Lucido ● 105

Losanghe XL*
28,2x29,1 - 11^{1/8}"x11^{7/16}"



EDT8 R305M9Y
Calacatta Renoir
Lappato Lucido ● 103

* Su rete in fibra - On fibre mesh backing

Bacchetta

4x120 - 1^{9/16}"x 47^{1/4}"



EDT0 LT6M9Y Calacatta Renoir Lappato Lucido ● 59
Pcs. Box. 2

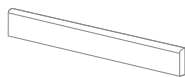
Bacchetta

4x240 - 1^{9/16}"x94^{1/2}"



EDSW LS6M9Y Calacatta Renoir Lappato Lucido ● 86
Pcs. Box. 2





BATTISCOPA - SKIRTING
7,5x60 - 2^{15/16}" x 23^{5/8}"
Pcs. Box. 15 - ML x Box 9,00

- EDNN 875M0R** Statuario Michelangelo Nat. Rett. ● 11
- EDNS 875M8R** Breccia Braque Nat. Rett. ● 11
- EDNQ 875M6R** Frappuccino Pollock Nat. Rett. ● 11
- EDNU 875M9R** Calacatta Renoir Nat. Rett. ● 11

7,3x59 - 2^{7/8}" x 23^{1/4}" Lapp. Rett.
Pcs. Box. 15 - ML x Box 8,85

- EDNP 875M0Y** Statuario Michelangelo Lapp. Rett. ● 16
- EDNT 875M8Y** Breccia Braque Lapp. Rett. ● 16
- EDNR 875M6Y** Frappuccino Pollock Lapp. Rett. ● 16
- EDNV 875M9Y** Calacatta Renoir Lapp. Rett. ● 16



GRADONE - STEP
33x120x3,2x3,2 - 12^{15/16}" x 47^{1/4}" x 1^{1/4}" x 1^{1/4}"
Pcs. Box. 2 - ML x Box 2,40

- EDM7 CR5M0R** Statuario Michelangelo Nat. Rett. ● 95
- EDMC CR5M8R** Breccia Braque Nat. Rett. ● 95
- EDM9 CR5M6R** Frappuccino Pollock Nat. Rett. ● 95
- EDME CR5M9R** Calacatta Renoir Nat. Rett. ● 95

33x118,2x3,2x3,2 - 12^{15/16}" x 46^{9/16}" x 1^{1/4}" x 1^{1/4}"
Pcs. Box. 2 - ML x Box 2,36

- EDM8 CR5M0Y** Statuario Michelangelo Lapp. Rett. ● 97
- EDMD CR5M8Y** Breccia Braque Lapp. Rett. ● 97
- EDMA CR5M6Y** Frappuccino Pollock Lapp. Rett. ● 97
- EDMF CR5M9Y** Calacatta Renoir Lapp. Rett. ● 97



ANGOLARE DX / SX - CORNER TILE DX / SX
33x120x3,2x3,2 - 12^{15/16}" x 47^{1/4}" x 1^{1/4}" x 1^{1/4}"
Pcs. Box. 1 - ML x Box 1,20

- EDKG / EDKH AC5M0RD / AC5M0RS** Statuario Michelangelo Nat. Rett. ● 100
- EDKQ / EDKR AC5M8RD / AC5M8RS** Breccia Braque Nat. Rett. ● 100
- EDKL / EDKM AC5M6RD / AC5M6RS** Frappuccino Pollock Nat. Rett. ● 100
- EDKU / EDKV AC5M9RD / AC5M9RS** Calacatta Renoir Nat. Rett. ● 100

33x118,2x3,2x3,2 - 12^{15/16}" x 46^{9/16}" x 1^{1/4}" x 1^{1/4}"
Pcs. Box. 1 - ML x Box 1,18

- EDKJ / EDKK AC5M0YD / AC5M0YS** Statuario Michelangelo Lapp. Rett. ● 101
- EDKS / EDKT AC5M8YD / AC5M8YS** Breccia Braque Lapp. Rett. ● 101
- EDKN / EDKP AC5M6YD / AC5M6YS** Frappuccino Pollock Lapp. Rett. ● 101
- EDKW / EDKX AC5M9YD / AC5M9YS** Calacatta Renoir Lapp. Rett. ● 101



BECCO CIVETTA - BULLNOSE
15x15 - 5^{7/8}" x 5^{7/8}"
Pcs. Box. 16

- EDTM 1155M0** Statuario Michelangelo Nat. ● 14
- EDTP 1155M8** Breccia Braque Nat. ● 14
- EDTN 1155M6** Frappuccino Pollock Nat. ● 14
- EDTQ 1155M9** Calacatta Renoir Nat. ● 14



BATTISCOPA - SKIRTING
4,6x90 - 1^{13/16}" x 35^{7/16}"
Pcs. Box. 8 - ML x Box 7,20

- EDL4 B35M0R** Statuario Michelangelo Nat. Rett. ● 17
- EDL8 B35M8R** Breccia Braque Nat. Rett. ● 17
- EDL6 B35M6R** Frappuccino Pollock Nat. Rett. ● 17
- EDLA B35M9R** Calacatta Renoir Nat. Rett. ● 17

4,6x89 - 1^{13/16}" x 35^{1/6}" Lapp. Rett.
Pcs. Box. 8 - ML x Box 7,12

- EDL5 B35M0Y** Statuario Michelangelo Lapp. Rett. ● 20
- EDL9 B35M8Y** Breccia Braque Lapp. Rett. ● 20
- EDL7 B35M6Y** Frappuccino Pollock Lapp. Rett. ● 20
- EDLC B35M9Y** Calacatta Renoir Lapp. Rett. ● 20



DOPPIO BECCO CIVETTA - BULLNOSE
15x15 - 5^{7/8}" x 5^{7/8}"
Pcs. Box. 4

- EDTZ 2155M0** Statuario Michelangelo Nat. ● 26
- EDU1 2155M8** Breccia Braque Nat. ● 26
- EDU0 2155M6** Frappuccino Pollock Nat. ● 26
- EDU2 2155M9** Calacatta Renoir Nat. ● 26

CARATTERISTICHE TECNICHE Technical Features - Caracteristiques Techniques - Technische Eigenschaften Technische Eigenschaften - Características Técnicas - Технические Характеристики		NORMA Standard - Norme Norm - Norma - Norma	VALORI Value - Valeur Vorgabe - Valor - Средние
	PLANARITÀ Flatness - Planéité - Ebenflächigkeit - Planaridad - Плоскостность	UNI EN ISO 10545/2	± 0,26% / ± 1,5 mm
		ASTM C485 CALIBRATED ± 0,75% (MAX ± 0,09 in)	-
	ASSORBIMENTO D'ACQUA (VALORE MEDIO IN %) Water absorption (Average value expressed in %) - Absorption d'eau (Valeur moyenne en %) - Wasseraufnahme (Durchschnittswert in %) - Absorción de agua (Valor medio en %) - Поглощение воды	UNI EN ISO 10545/3	CONFORME
		ASTM C373	COMPLIANT
	RESISTENZA ALLA FLESSIONE Modulus of rupture - Resistance a la flexion - Biegefestigkeit Resistencia a la flexion - Прочность на изгиб	UNI EN ISO 10545/4	≥ 50 N/mm²
		UNI EN ISO 10545/4 ASTM C648	≥ 2000 N 250 Lbs
	RESISTENZA AL GELO Frost resistance - Résistance au gel - Frostbeständigkeit Resistencia a las heladas - Морозостойкость	UNI EN ISO 10545/12	CONFORME
		ASTM C1026	UNAFFECTED
	RESISTENZA CHIMICA AD ALTE E BASSE CONCENTRAZIONI DI ACIDI E BASI Chemical resistance to high and low acid and basic concentrations Résistance chimique aux hautes et basses concentrations d'acides et de bases Chemikalienfestigkeit bei hohen und niedrigen Konzentrationen von Säuren und Basen Resistencia química con concentraciones altas y bajas de ácidos y bases Химическая стойкость к высоким и низким концентрациям кислот и щелочей	UNI EN ISO 10545/13	GA - GLA - GHA
		ASTM C-650	UNAFFECTED
	RESISTENZA ALLE MACCHIE Stain resistance - Résistance aux taches - Fleckenbeständigkeit Resistencia a las manchas - Стойкость к образованию пятен	UNI EN ISO 10545/14	5
		CTI 81-7D	NO EVIDENT VARIATION
	COEFFICIENTE DI ATTRITO Slip resistance - Coefficient de glissement - Rutschfestigkeit Barfußbereich Coeficiente de atrito medio - Коэффициент трения		NATURALE
		DIN 51130	R9
		DIN 51097	A
		ANSI A 137.1-2012	WET ≥ 0,42
		DCOF (SECTION 9.6)	≥ 0,40

Per maggiori chiarimenti sui dati tecnici e sulla garanzia consultare il catalogo generale in vigore. - For further information on technical specifications, please consult our up-dated general catalogue. - Pour toutes informations supplémentaires sur les données techniques et sur les garanties, veuillez consulter le catalogue general en vigueur. - Für weitere Informationen über technische Daten und Garantie beziehen sie sich bitte auf den aktuellen Gesamtkatalog. - Para ultérieures informaciones sobre los datos técnicos y la garantía, vease el catalogo general en vigor. - Более подробную информацию о технических данных и гарантии смотрите в действующем сводном катал.



Formato Size Format Format Tamaño Формат Формат	Spessore Thickness Épaisseur Stärke Espesor Толщина mm	Pz. x Mq. Pieces x Sqm Pcs / M² Stk. x Qm Pzs x Mc. Шт x Кв.М.	Pz. x Scat. Pieces x Box Pcs / Bte Stk. x Krt. Pzs x Caja Шт x Кор.	Mq. x Scat. Sqm x Box M² / Bte Qm x Krt. Mc. x Caja Кв.М. x Кор.	Peso x Scat. Weight x Box Poids / Bte Gewicht x Krt. Peso x Caja Kc. x Кор. Kg	Scat. x Pal. Boxes x Pal. Bte / Pal. Krt. x Pal. Cajas x Pal. Кор. x Подд.	Mq. x Pal. Sqm x Pal. M² / Pal. Qm x Pal. Mc. x Pal. Кв.М x Подд.	Peso x Pal. Weight x Pal. Poids / Pal. Gewicht x Pal. Peso x Pal. Вес x Подд. Kg
120x240 Naturale - Lappato	6,5	0,35	1	2,880	46,00			
120x120 Naturale - Lappato	6,5	0,69	1	1,440	23,72		vedi sotto - see below	
90x90 Naturale	10	1,23	2	1,620	37,31	24	38,88	895
89x89 Lappato	10	1,26	2	1,580	36,77	24	37,92	883
60x120 Naturale	10	1,39	2	1,440	33,63	36	51,84	1211
59x118,2 Lappato	10	1,43	2	1,395	32,70	36	50,22	1177
30x60 Naturale	10	5,56	6	1,080	24,23	40	43,20	969
29,4x59 Lappato	10	5,76	6	1,041	24,59	40	41,64	984
7,5x30 Naturale	10	44,44	36	0,810	18,80	56	45,36	1053
31,9x28,3 Trama Naturale	10	11,08	5	0,450	10,56	-	-	-
30,6x26,6 Trama Lappato	10	12,28	5	0,410	10,56	-	-	-
30x30 Mosaico 5x5 Naturale	10	11,11	5	0,450	10,66	-	-	-
29,4x29,4 Mosaico 5x5 Lapp.	10	11,57	5	0,432	10,66	-	-	-
30x30 Mosaico 3x3 Naturale	10	11,11	5	0,450	10,82	60	27,00	649
29,4x29,4 Mosaico 3x3 Lapp.	10	11,57	5	0,432	11,05	-	-	-
30x30 Intrecci Naturale	10	11,11	5	0,450	10,66	-	-	-
29,64x29,64 Intrecci Lapp.	10	11,38	5	0,440	10,66	-	-	-
28,2x29,1 Losanghe XS/XL	10	12,19	5	0,410	10,46	-	-	-

Slabs 120x120 - 120x240 Imballi

Articolo Item Reference Artikel Articulo Артикул	Dimensione (cm) Size (cm) Format (cm) Format (cm) Tamaño (cm) Формат (cm)	Nr. Lastre No. of Slabs Nbre Dalles Anz. Platten N° de Placas Кол. Плит	Mq. x Imballo sqm per Pack m² / Emballage qm pro Verpackung m² por embalaje Кв.м. x упаковку	Peso Imballo (Kg) Weight of Packaging (kg) Poids Emballage (kg) Gewicht Verpackung (kg) Peso embalaje (kg) Вес упаковки (кг)	Peso Imballo+Lastre (Kg) Weight of Packaging + Slabs (kg) Poids Emballage+Dalles (kg) Gewicht Verpackung+Platten (kg) Peso embalaje + placas (kg) Вес упаковки + плит (кг)
120x120 Cassa - Crate - Caisse Kiste - Caja - Ящик	136x139x36h	20	34,56	62,5	616,3
120x240 Cassa - Crate - Caisse Kiste - Caja - Ящик	136x266x41h	20	57,60	99	1020
120x240 Cavalletto A-Frame - Chevalet de transport - Transportgestell - Caballete - Подставка	75x250x160h	40	115,20	163	2000

Collection Tele di Marmo Emilceramica

La collection Tele di Marmo rend hommage à l’un des matériaux les plus beaux, les plus nobles et les plus durables, à même d’enrichir l’espace d’élégance et de force architecturale.

Le projet d’Emilceramica est né d’une idée : réinterpréter dans une veine contemporaine ce matériau au charme intemporel qu’est le marbre, à travers un choix non convenu de formats, de finitions et d’éléments décoratifs.

Quatre marbres naturels et rodés, dont l’expression est portée à son paroxysme dans les formats des grandes dalles, où les veines deviennent les protagonistes incontestées. Leurs lignes sinueuses, leurs tonalités de couleurs et leurs nuances cadencées font de Tele di Marmo des œuvres d’art à part entière. Innovantes, les surfaces permettent de poser en alternance des morceaux de dalles de marbre : un « seminato di tessere » ou un « battuto di listelli », réalisés au moyen d’une pose soigneuse dans le mortier de petites tesselles ou de petits listels rectangulaires de marbre. Le résultat : des surfaces insolites et dynamiques, au rendu plus moderne.

Associées entre elles, les lattes de marbre forment une surface unique et singulière. Une solution apte à dédramatiser l’aspect classique du marbre, créant ainsi des espaces à l’effet esthétique puissant.

Une collection polyvalente, offrant au concepteur une infinité de solutions en termes de design, formats, couleurs et décors, pour donner vie à des projets architecturaux sur mesure.

*Autrefois utilisé pour sculpter des statues classiques, **Statuario Michelangelo** est l’un des marbres les plus précieux, en raison de ses veines qui confèrent harmonie et élégance à sa texture.*

*Résolument singulier, **Calacatta Renoir** est un marbre recherché. Le veinage y tient le premier rôle, déployant ses arabesques sinueuses et décoratives.*

***Frappuccino Pollock** se distingue par un motif hardi et contemporain. Le mouvement des veines à la surface, les cadences de couleurs et de tons chauds : tout ici nous renvoie aux tableaux abstraits.*

*L’élégante surface de **Breccia Braque** est exaltée par l’entrelacs des veinages, qui, en se déployant en mouvements amples et tridimensionnels, créent un aspect moderne et dynamique.*

DÉCORS

Des décors de mosaïques, viennent encore enrichir la série, et permettre une polyvalence optimale en matière de pose. L’offre de mosaïques aux petites et grandes tesselles de forme rhomboïdes, également disponibles en bicolore dans les marbres Breccia Braque et Frappuccino Pollock, est particulièrement inintéressante : en fonction du projet et du style souhaité, elles peuvent se poser en mélange tant à la verticale qu’à l’horizontale.

Kollektion Tele di Marmo Emilceramica

Die Kollektion Tele di Marmo ist eine Hommage an eines der schönsten, edelsten und langlebigsten Materialien, das sich für Raumkonzepte von ausdrucksstarker Eleganz eignet.

Das Emilceramica Projekt entstammt der Idee, ein Material von zeitlosem Charme wie Marmor mit einer ungewöhnlichen Auswahl an Formaten, Oberflächen und Dekorationen zeitgemäß zu interpretieren.

Vier verschiedene Marmore in Version natürlich und geläpft kommen besonders in den großformatigen Platten zur Geltung, wo die Äderungen ihre faszinierende Wirkung voll ausspielen können. Die fließenden Verläufe, zarten Farbtöne und fein abgestuften Nuancen der einzelnen Äderungen machen die mit Tele di Marmo gestalteten Flächen zu regelrechten Kunstwerken. Die innovativen Oberflächen geben den Anreiz zu alternativen Verlegungen mit Abschnitten von Marmorplatten, wie z.B. der Kreationen „seminato di tessere“ oder „battuto di listelli“, die aus sorgfältig im Mörtelbett verlegten kleinen Steinchen oder rechteckigen Stäbchen bestehen. Das Ergebnis sind aktuelle, ausgefallene Flächen von besonderer Lebhaftigkeit.

Besonders apart sind Flächen, die mit Dielen aus Marmor zusammengestellt werden. Eine Lösung, die das klassische Erscheinungsbild des Marmors auflockert, und sich zur Gestaltung von Räumen mit ihrem ästhetischem Anspruch eignet.

Eine vielseitige Kollektion, die Planern eine breite Palette von Designlösungen, Formaten, Farben und Dekorationen zur Umsetzung maßgeschneiderter Projekte bietet.

***Statuario Michelangelo**, der klassische Marmor für Kunstwerke, gilt heute als eine der wertvollsten Marmore. Seine rare Äderung schafft eine harmonische und elegante Textur.*

***Calacatta Renoir** ist ein erlesener Marmor mit einzigartiger Zeichnung. Die Äderungen durchziehen den Stein dekorativ und schaffen eine raffiniert bewegte Optik.*

***Frappuccino Pollock** ist durch ein markantes, modern wirkendes Motiv gekennzeichnet. Die Äderungen in warmen Farbtönen sorgen für eine bewegte, abwechslungsreiche Oberfläche und wecken Assoziationen an abstrakte Bilder auf Leinwänden.*

***Breccia Braque** präsentiert sich mit einer eleganten Oberfläche, auf der ausgedehnte Äderungen einen bewegten dreidimensionalen Effekt für eine moderne, dynamische Optik schaffen.*

DEKORE

Dekorationen, bestehend aus Mosaiken, runden die Serie ab und eröffnen vielseitige Verlegungsmöglichkeiten. Interessant ist das Angebot an Mosaiken mit kleinen und großen raufenförmigen Steinchen, die auch zweifarbig in den Marmorvarianten Breccia Braque und Frappuccino Pollock zur Wahl stehen. Sie können je nach Projekt und gewünschtem Look sowohl in einem vertikalen als auch horizontalen Mix verlegt werden.

Colección Tele di Marmo Emilceramica

La colección Tele di Marmo es un homenaje a uno de los materiales más hermosos, nobles y duraderos capaz de embellecer el espacio con elegancia y fuerza arquitectónica.

El proyecto de Emilceramica nace de la idea de releer en clave contemporánea un material de encanto imperecedero como el mármol, gracias a una elección no convencional de formatos, acabados y elementos decorativos.

Cuatro mármoles naturales y esmerilados que hallan su máxima expresión en los formatos de las grandes placas, donde las vetas se convierten en absolutas protagonistas. Las formas fluidas, las tonalidades cromáticas y los acabados en cadencia de las distintas vetas, hacen de Tele di Marmo verdaderas obras de arte. Innovadoras las superficies que proponen colocaciones alternativas de porciones de placas de mármol: por ejemplo, el seminato di tessere o el battuto di listelli, realizados por medio de una esmerada colocación en el mortero de pequeñas teselas o plaquetas rectangulares de mármol. El efecto que se consigue son superficies más modernas, inusuales y dinámicas.

Resulta de lo más original la superficie de duelas de mármol combinadas. Esta solución confiere un aire desenfadado al mármol, rompiendo con su aspecto más clásico y dando lugar a ámbitos de gran impacto estético.

Una colección versátil que le ofrece al proyectista una serie infinita de soluciones por su diseño, formatos, colores y aparatos decorativos, para dar vida y forma a proyectos arquitectónicos hechos a medida.

***Statuario Michelangelo**, utilizado en el arte para las obras clásicas, es uno de los mármoles más preciados, pues el dibujo de sus vetas muestra una textura armoniosa y elegante.*

***Calacatta Renoir**, un mármol sofisticado y con una marcada personalidad. La veta se convierte en absoluta protagonista con sus formas alargadas, sinuosas y decorativas.*

***Frappuccino Pollock**, caracterizado por un motivo resuelto y contemporáneo. Las vetas trazan sobre la superficie formas y cadencias cromáticas de tonos cálidos que nos remiten a los lienzos pictóricos de los movimientos del arte abstracto.*

***Breccia Braque** presenta una superficie elegante, resaltada por las vetas, que se extienden generando formas dinámicas, amplias y tridimensionales y que brindan una imagen moderna y llena de movimiento.*

DECORACIONES

Un aparato decorativo de mosaicos enriquece ulteriormente la serie posibilitando la máxima versatilidad de colocación. Interesante la propuesta de los mosaicos con teselas romboidales pequeñas y grandes, disponibles también en versión bicolor en los mármoles Breccia Braque y Frappuccino Pollock, que se pueden colocar mezclados tanto en vertical como en horizontal según el proyecto y la imagen que se quiera crear.

Коллекция Tele di Marmo Emilceramica

Коллекция Tele di Marmo - это дань одному из самых красивых, престижных и долговечных материалов, способных повысить ценность пространства своей элегантностью и архитектурной выразительностью.

Проект Emilceramica появился на свет благодаря стремлению пересмотреть в современном ключе материал с немеркнущим очарованием, которым является мрамор, используя в этом необычный выбор форматов, отделок и декоративных элементов.

Четыре разных вида натурального и шлифованного мрамора, находящие свое наивысшее выражение в форматах больших плит, где рисунок мрамора бесспорно является основным элементом. Плавный рисунок, цветовые тона и оттенки, сочетающиеся с разными прожилками, превращают Tele di Marmo в настоящие произведения искусства. Инновационными являются поверхности, предлагающие альтернативную укладку кусочков мраморных плит: например, Seminato di tessere из кусочков или же Battuto di listelli из длинных реечек, которые получаютс укладкой на цемент этих мелких элементов. Получающийся эффект - более современные, необычные и динамичные поверхности.

Особенной является поверхность из уложенных друг рядом с другом мраморных реек. Решение, способное снизить драматичность наиболее классического типа применения мрамора, создавая интерьеры с выраженным эстетическим эффектом.

Это - универсальная коллекция, предлагающая дизайнеру бесконечное разнообразие решений для оформления, форматы, цвета и системы декора, чтобы вдохнуть жизнь и придать форму архитектурным проектам на заказ.

***Statuario Michelangelo**, использованный в искусстве для классических работ, является одной из наиболее ценных пород мрамора, поскольку рисунок его прожилок делает текстуру гармоничной и элегантной.*

***Calacatta Renoir** - это изысканный мрамор с выраженным характером. Рисунок становится бесспорным главным героем с его распылчатыми, плавными и декоративными движениями.*

***Frappuccino Pollock** - ему характерен решительный и современный рисунок. Рисунок струится по поверхности с такими движениями и ритмичностью цвета в теплых тонах, которые относят нас к картинам различных течений абстракционизма.*

***Breccia Braque** обладает элгантной поверхностью, которую подчеркивает распространяющийся по ней рисунок, создавая большие и объемные движения, выглядящие современно и динамично.*

ДЕКОРЫ

Декоративная система мозаики дополнительно обогащает эту серию, обеспечивая наивысшую универсальность укладки. Интересным является предложение мозаики из маленьких и больших ромбовидных элементов, которые могут быть также двухцветными из мрамора Breccia Braque и Frappuccino Pollock, смесь которых можно укладывать как вертикально, так и горизонтально, в зависимости от проекта и от вида, который необходимо получить.

EMIL
CERAMICA

Emilceramica is a brand of Emilceramica S.r.l. a socio unico	Sede Commerciale/Amministrativa
emilgroup.it/emilceramica emilgroup.it	Via Ghiarola Nuova, 29 - 41042 Fiorano Modenese (Mo) Italy T +39 0536 835111 - info@emilceramicagroup.it F (Italy) +39 0536 835958 - (Export) +39 0536 835490